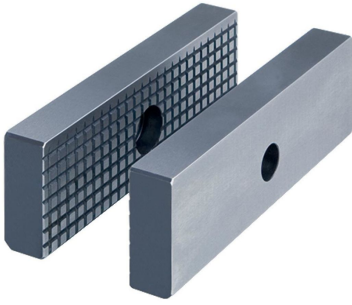


顎·有肋紋  
1701.250

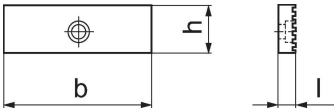
## 產品描述

- 標準夾爪具有小的表面，可以增加特定的接觸壓力
- 請單獨訂購安裝螺絲（品號1701.300）
- 本產品成對販售

## 材質

- 鋼，硬化

## 圖面



## 訂單資訊

夾鉗寬度	尺寸			重量	品號
[mm]	b	l	h	[g]	
125	125	15	40	1200	1701.250

## 遵守

## 符合 RoHS

符合指令 2011/65/EU 和指令 2015/863

## 不含 SVHC 物質

不含超過 0.1% w/w 的 SVHC 物質 - 截至 2024 年 1 月 23 日的 SVHC 清單。

## 不含 65 號提案物質

不包括 65 號提案物質

<https://www.P65Warnings.ca.gov/>

## 不含衝突礦物

本產品不含來自剛果民主共和國或鄰近國家的任何被指定為“衝突礦物”的物質，例如鉭、錫、金或鎢。