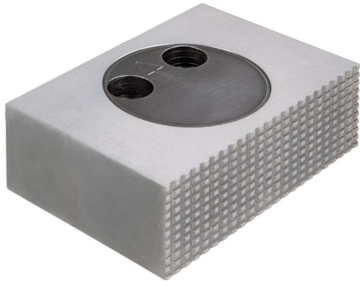


## 樞紐夾爪 · 可動式 1701.180



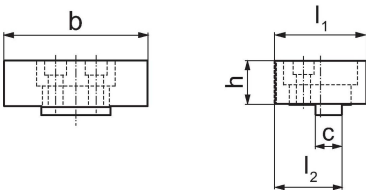
### 產品描述

- 一側光滑，另一側肋
- 360度旋轉
- 用硬化基本夾爪一起使用 (品號1701.120)
- 適合安裝互換式的平行面 (品號 1701.190 - 1701.200)


### 材質

- 鋼，硬化

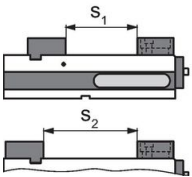
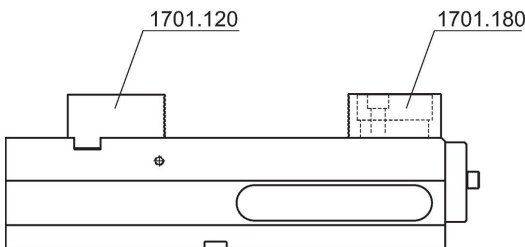
### 圖面



### 訂單資訊

夾鉗寬度 [mm]	b	l <sub>1</sub>	尺寸 l <sub>2</sub> [mm]	h	c	 [kg]	品號
Jaw, movable	125	124,4	62	39,5	24	3	1701.180

### 應用範例



	MS 125-S	MS 125-M	MS 125-L
Clamping width s <sub>1</sub>	0 - 45	0 - 161	0 - 296
Clamping width s <sub>2</sub>	0 - 99	38 - 213	0 - 349

### 遵守

#### 符合 RoHS

符合指令 2011/65/EU 和指令 2015/863

#### 不含 SVHC 物質

不含超過 0.1% w/w 的 SVHC 物質 - 截至 2024 年 1 月 23 日的 SVHC 清單。

#### 不含 65 號提案物質

不包括 65 號提案物質

<https://www.P65Warnings.ca.gov/>

#### 不含衝突礦物

本產品不含來自剛果民主共和國或鄰近國家的任何被指定為“衝突礦物”的物質，例如鉭、錫、金或鎢。