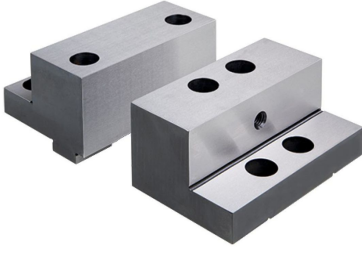


## 主要的夾爪轉接頭

1701.140



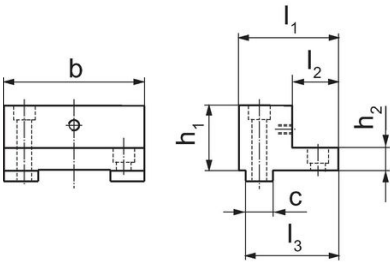
### 產品描述

- 夾爪高側硬化
- 額外螺紋用來安裝可替換式夾爪
- 夾緊表面研磨
- 點擊系統安裝 (品號 1701.190 -1701.200) 在夾爪兩側

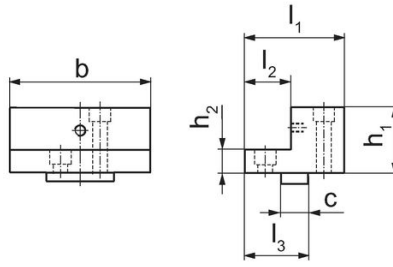
### 材質

- 鋼

### 圖面



圖片 1

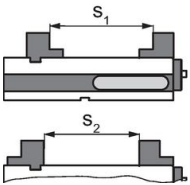


圖片 2

### 訂單資訊

夾鉗寬度 [mm]	尺寸 [mm]							[kg]	品號
	b	l <sub>1</sub>	l <sub>2</sub>	l <sub>3</sub>	h <sub>1</sub>	h <sub>2</sub>	c		
夾爪, 固定 - 相片 1									
125	126	85	32	77	58	20	24	4	1701.140

### 應用範例



	MS 125-S	MS 125-M	MS 125-L
Clamping width s <sub>1</sub>	66 - 126	71 - 243	66 - 376
Clamping width s <sub>2</sub>	0 - 107	47 - 224	0 - 357

### 遵守

#### 符合 RoHS

符合指令 2011/65/EU 和指令 2015/863

#### 不含 SVHC 物質

不含超過 0.1% w/w 的 SVHC 物質 - 截至 2024 年 1 月 23 日的 SVHC 清單。

#### 不含 65 號提案物質

不包括 65 號提案物質

<https://www.P65Warnings.ca.gov/>

#### 不含衝突礦物

本產品不含來自剛果民主共和國或鄰近國家的任何被指定為“衝突礦物”的物質，例如鈮、錫、金或鎢。