

## 固定元件

### 1612.200

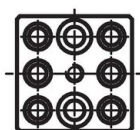
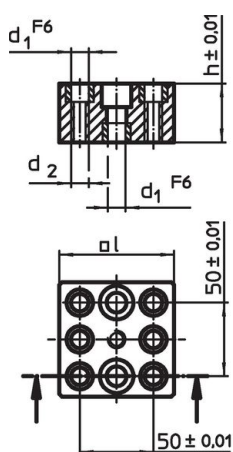


#### 產品描述

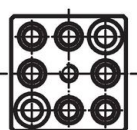
#### 材質

- 灰鑄鐵，研磨

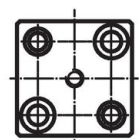
#### 圖面



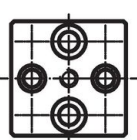
1512.000



1512.100



1612.200



1612.400

#### 訂單資訊

系統	l	h	尺寸		[g]	品號
			d <sub>1</sub>	d <sub>2</sub>		
L16	90	50	16	M16	2645	1612.200

#### 遵守

##### 符合 RoHS

符合指令 2011/65/EU 和指令 2015/863

##### 不含 SVHC 物質

不含超過 0.1% w/w 的 SVHC 物質 - 截至 2024 年 6 月 27 日的 SVHC 清單。

##### 不含 65 號提案物質

不包括 65 號提案物質

<https://www.P65Warnings.ca.gov/>

##### 不含衝突礦物

本產品不含來自剛果民主共和國或鄰近國家的任何被指定為“衝突礦物”的物質，例如鈹、錫、金或鎢。