

## 支架

1610.100

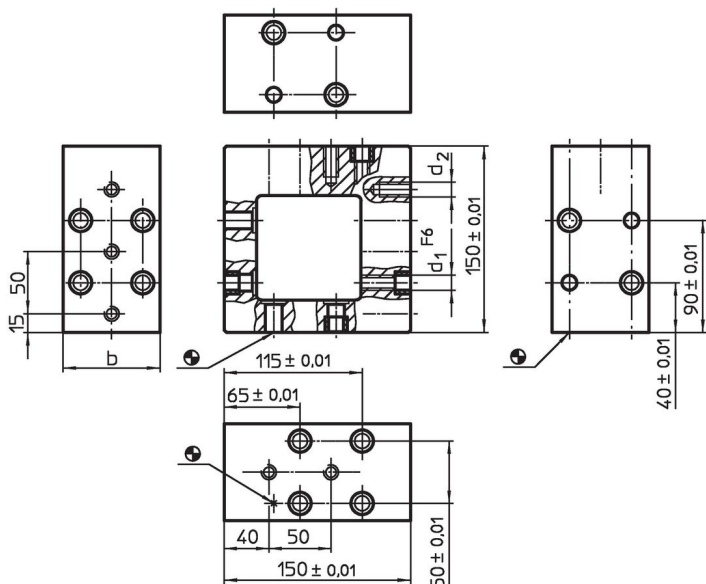


### 產品描述

#### 材質

- 灰鑄鐵，磷酸鹽處理

### 圖面



### 訂單資訊

系統	b	尺寸		[g]	品號
		d <sub>1</sub> [mm]	d <sub>2</sub>		
L16	98	16	M16	14597	1610.100

### 遵守

#### 符合 RoHS

符合指令 2011/65/EU 和指令 2015/863

#### 不含 SVHC 物質

不含超過 0.1% w/w 的 SVHC 物質 - 截至 2024 年 1 月 23 日的 SVHC 清單。

#### 不含 65 號提案物質

不包括 65 號提案物質

<https://www.P65Warnings.ca.gov/>

#### 不含衝突礦物

本產品不含來自剛果民主共和國或鄰近國家的任何被指定為“衝突礦物”的物質，例如鈿、錫、金或鎢。