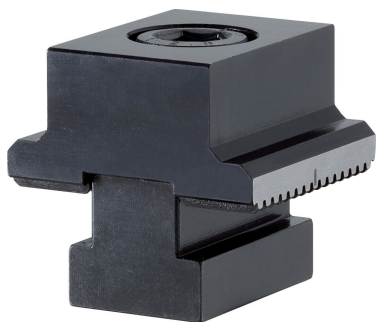


停止塊·平的
1586.071

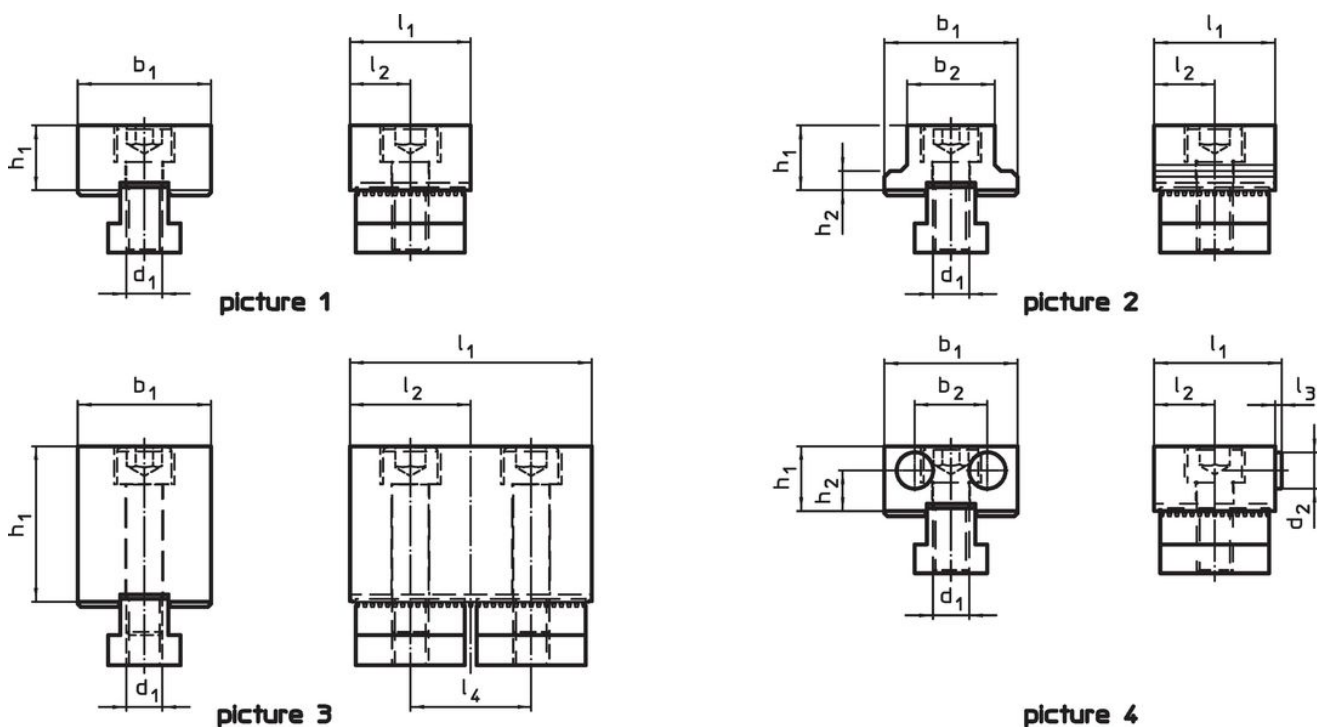


產品描述


材質

- 本體
• 工具鋼，硬化

圖面



訂單資訊

| d ₁ | l ₁ | l ₂ ±0,01 | 尺寸 b ₁ b ₂ [mm] | | h ₁ | h ₂ |  | 品號 |
|----------------|----------------|-------------------------|---|----|----------------|----------------|---|----------|
| | | | | | | | [g] | |
| M12 | 40 | 20 | 44 | 29 | 21,4 | 6,4 | 324 | 1586.071 |

兩端平坦的 / 寬度縮短 - 相片 2

遵守

符合 RoHS

符合指令 2011/65/EU 和指令 2015/863

不含 SVHC 物質

不含超過 0.1% w/w 的 SVHC 物質 - 截至 2024 年 6 月 27 日的 SVHC 清單。

不含 65 號提案物質

不包括 65 號提案物質

<https://www.P65Warnings.ca.gov/>

不含衝突礦物

本產品不含來自剛果民主共和國或鄰近國家的任何被指定為“衝突礦物”的物質，例如鈮、錫、金或鎢。