

基板

1500.500



產品描述

材質

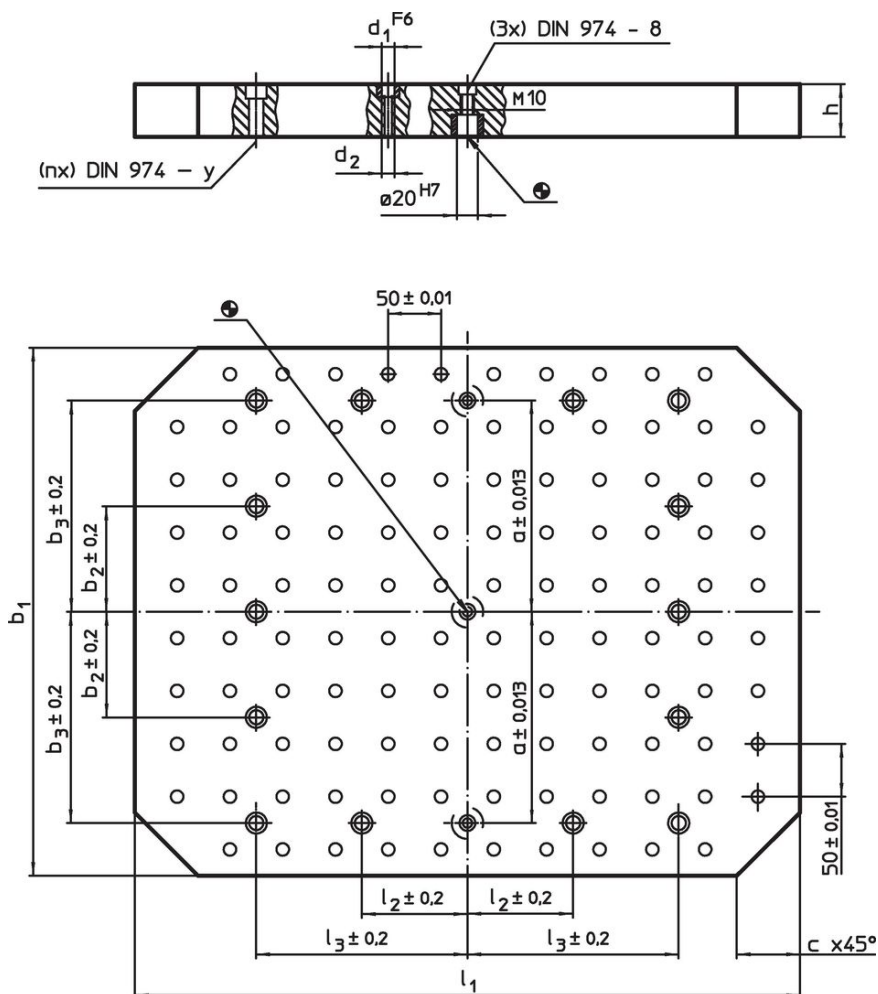
- 灰鑄鐵，研磨

更多資訊


注意事項

特殊的樣式歡迎洽詢。

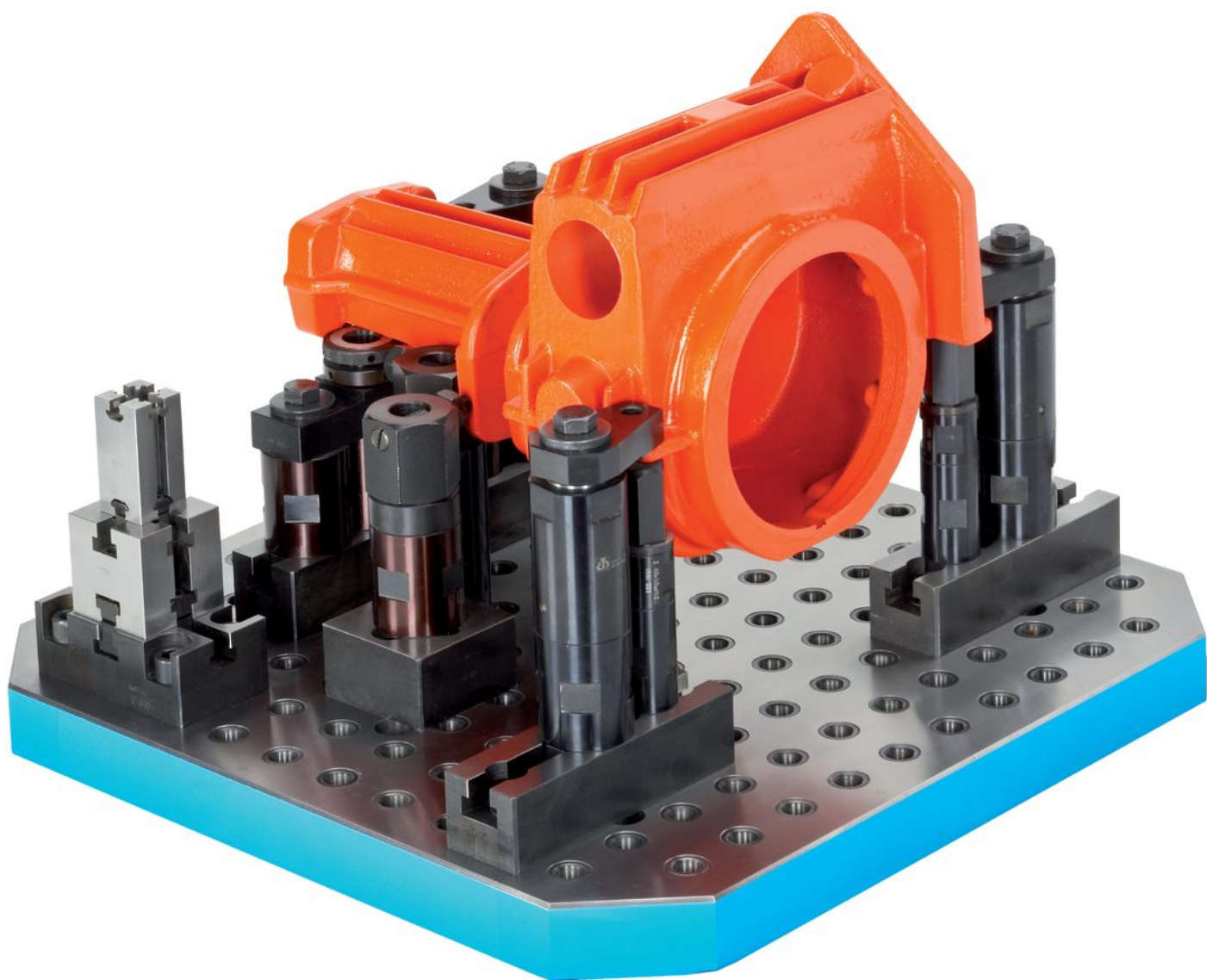
圖面

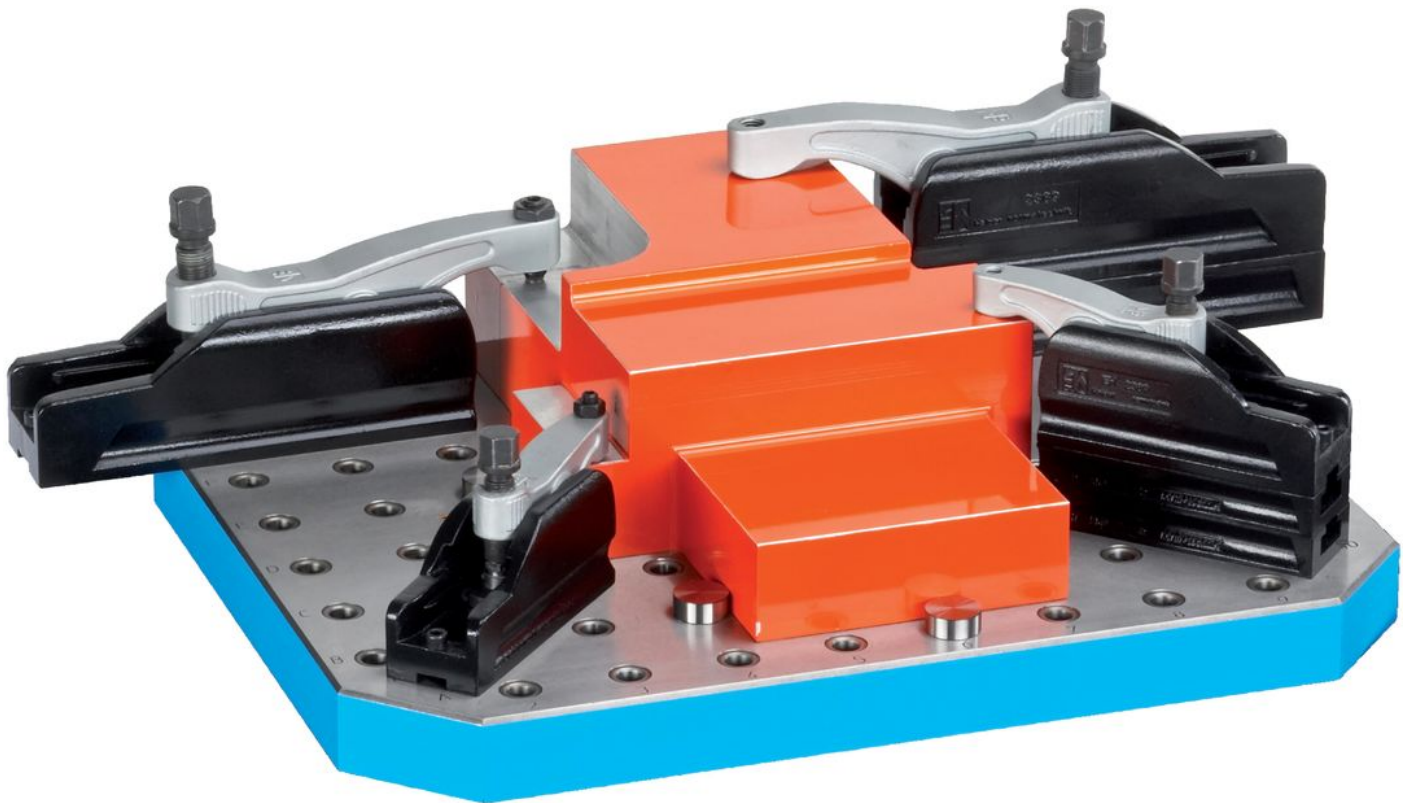
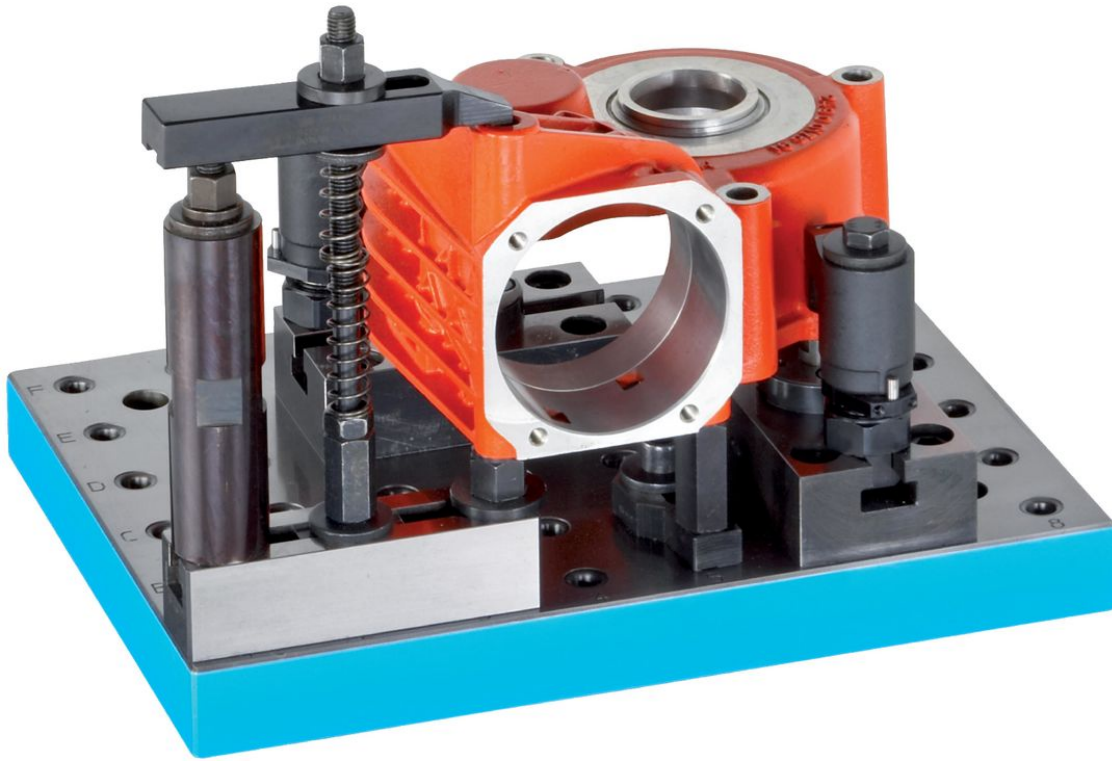


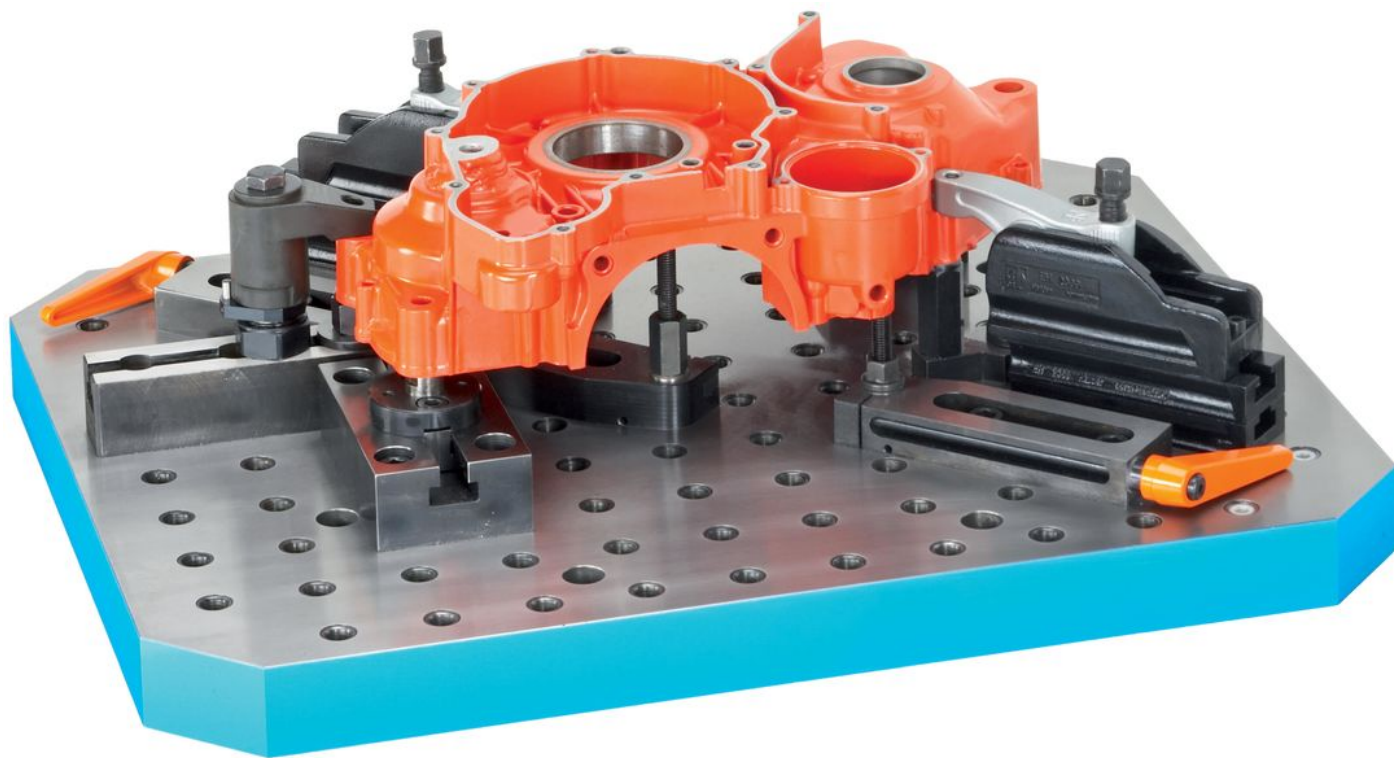
訂單資訊

系統	尺寸										y	螺絲用	固定孔數量 n	孔數 列數	 [kg]	品號
	$b_1 \times l_1$	h $\pm 0,03$	d_1	d_2	a	b_2	b_3	c	l_2	l_3						
[mm]											[mm]	[mm]				
L12	500 x 630	50	12	M12	200	100	200	60	100	200	12	M12	8	10 x 12	105	1500.500

應用範例







遵守

符合 RoHS

符合指令 2011/65/EU 和指令 2015/863

不含 SVHC 物質

不含超過 0.1% w/w 的 SVHC 物質 - 截至 2024 年 1 月 23 日的 SVHC 清單。

不含 65 號提案物質

不包括 65 號提案物質

<https://www.P65Warnings.ca.gov/>

不含衝突礦物

本產品不含來自剛果民主共和國或鄰近國家的任何被指定為“衝突礦物”的物質，例如鈿、錫、金或鎢。