

# 基板

## 1500.400



### 產品描述

#### 材質

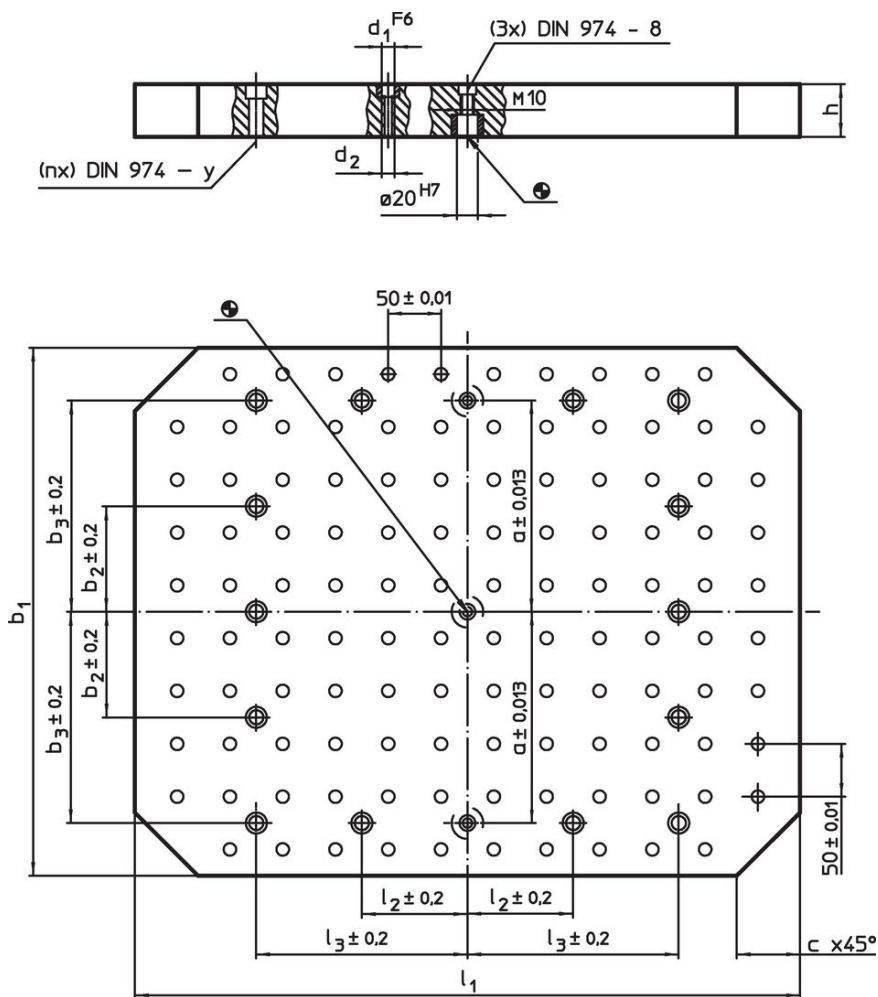
- 灰鑄鐵，研磨

#### 更多資訊


#### 注意事項

特殊的樣式歡迎洽詢。

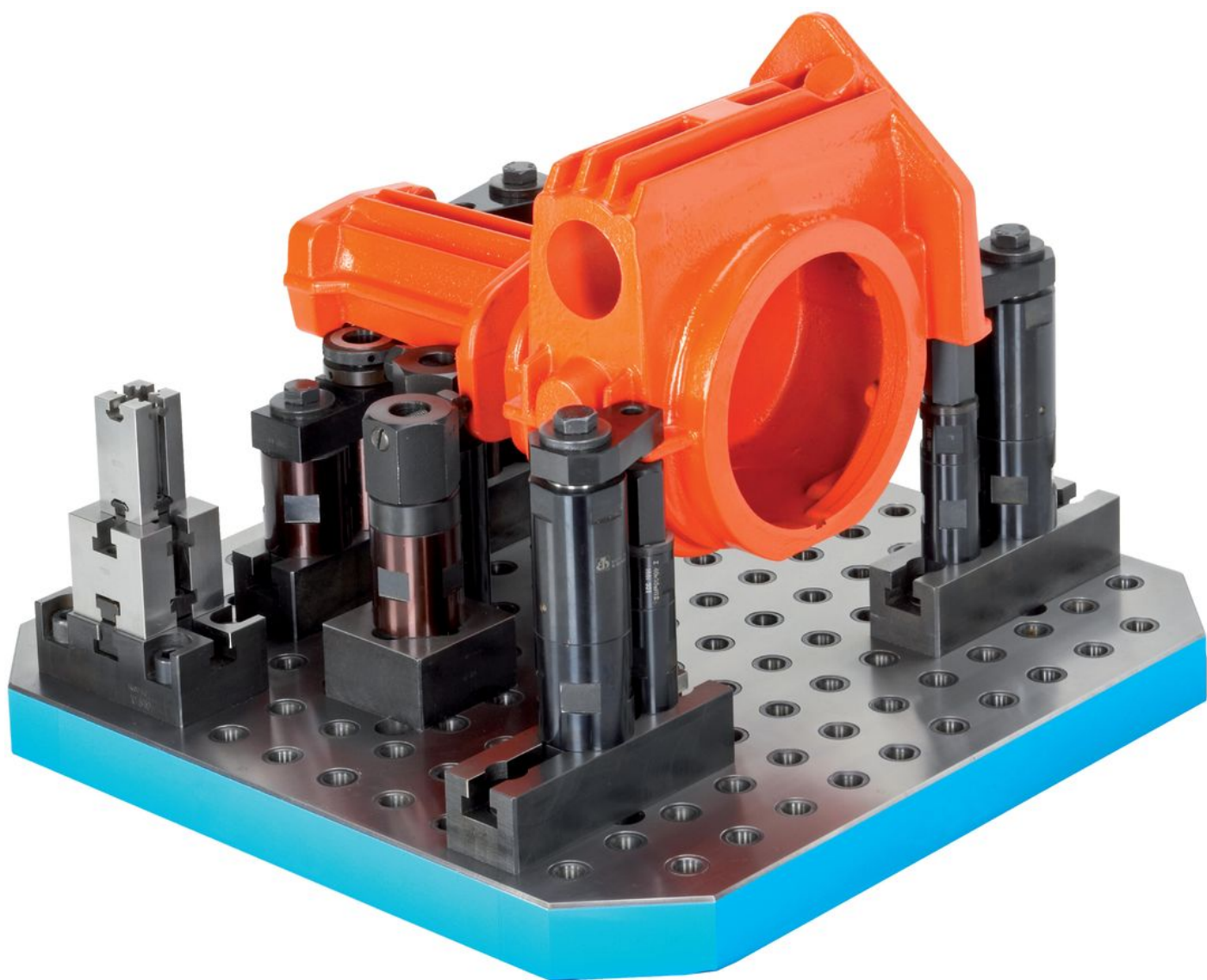
### 圖面

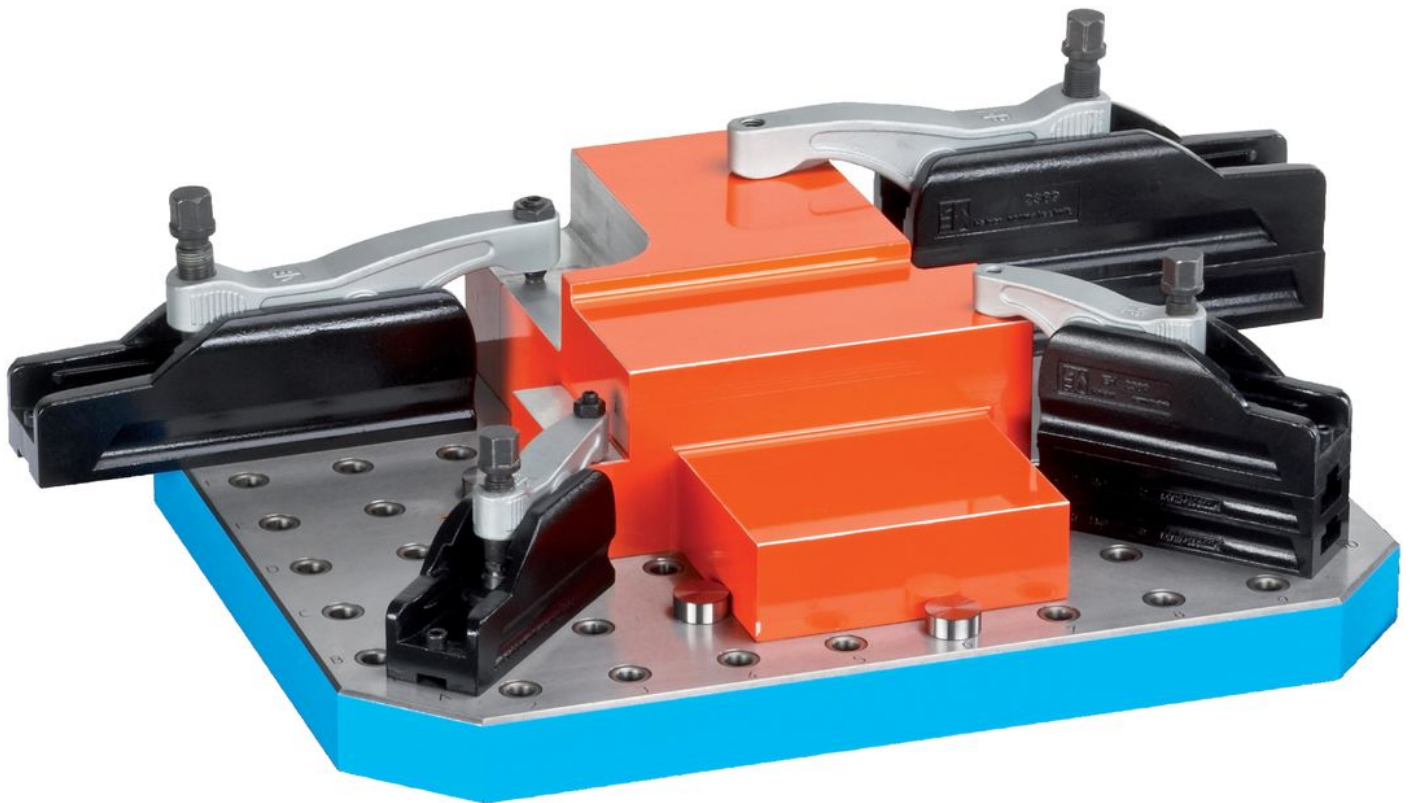


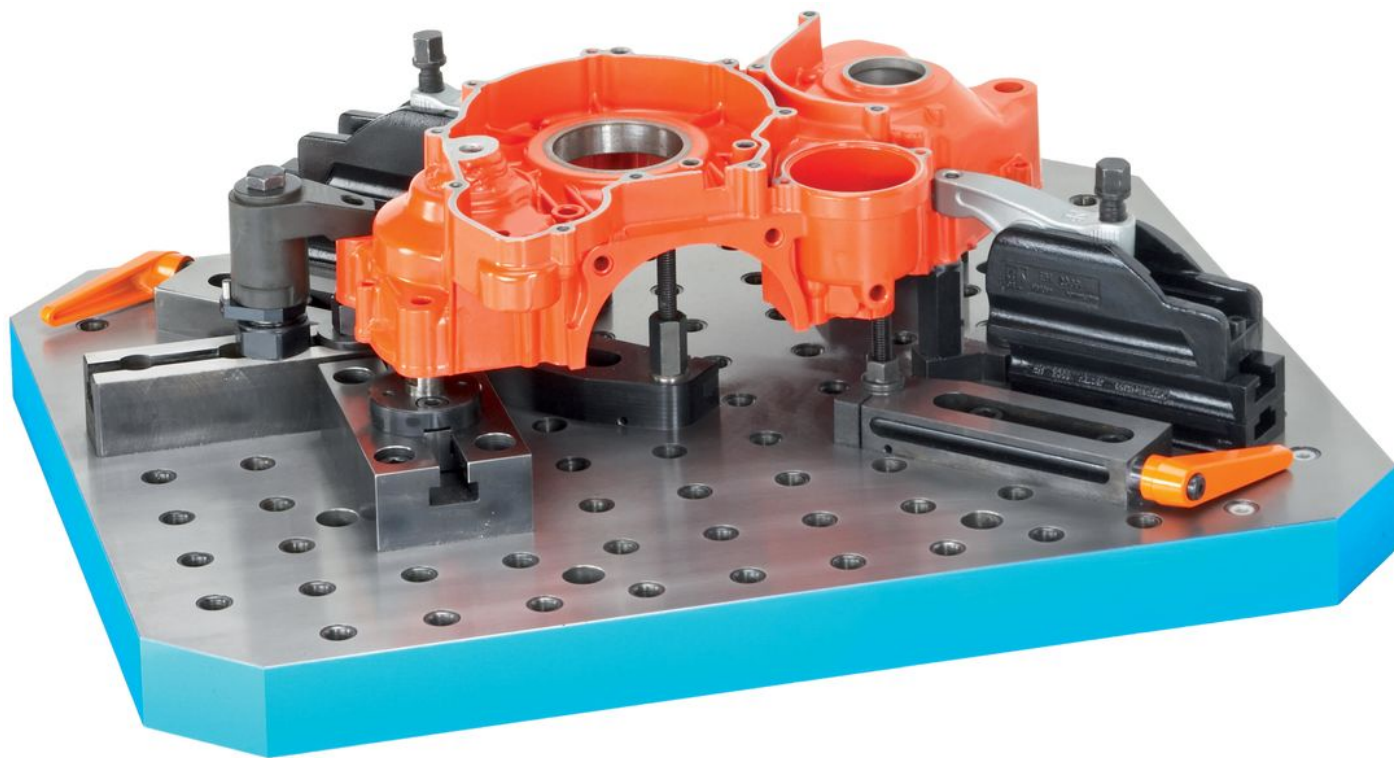
### 訂單資訊

系統	尺寸											y	螺絲用	固定孔數量 n	孔數 列數	 [kg]	品號
	$b_1 \times l_1$	$h$ $\pm 0.02$	$d_1$	$d_2$	a	$b_2$	$b_3$	c	$l_2$	$l_3$	[mm]						
L12	500 x 500	40	12	M12	200	100	200	60	100	200	12	M12	8	10 x 10	65	1500.400	

應用範例







#### 遵守

##### 符合 RoHS

符合指令 2011/65/EU 和指令 2015/863

##### 不含 SVHC 物質

不含超過 0.1% w/w 的 SVHC 物質 - 截至 2024 年 1 月 23 日的 SVHC 清單。

##### 不含 65 號提案物質

不包括 65 號提案物質

<https://www.P65Warnings.ca.gov/>

##### 不含衝突礦物

本產品不含來自剛果民主共和國或鄰近國家的任何被指定為“衝突礦物”的物質，例如鈿、錫、金或鎢。