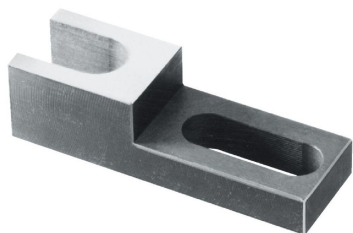


鑽孔固定支撐 · 固定

1162.300

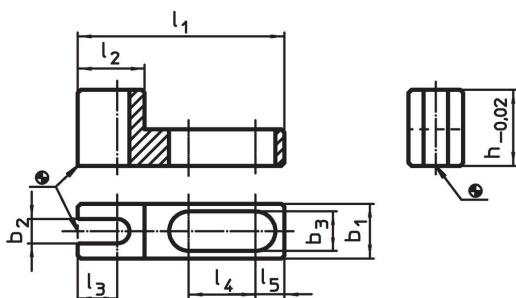


產品描述

材質

- 鋼，表面硬化，研磨

圖面



訂單資訊

系統	尺寸					b ₁	b ₂	b ₃	h	[g]	品號
	l ₁	l ₂	l ₃	l ₄	l ₅ [mm]						
V70/L12	108	45	20	37	11,5	48	35	17	25	399	1162.300

遵守

符合 RoHS

符合指令 2011/65/EU 和指令 2015/863

不含 SVHC 物質

不含超過 0.1% w/w 的 SVHC 物質 - 截至 2024 年 1 月 23 日的 SVHC 清單。

不含 65 號提案物質

不包括 65 號提案物質

<https://www.P65Warnings.ca.gov/>

不含衝突礦物

本產品不含來自剛果民主共和國或鄰近國家的任何被指定為“衝突礦物”的物質，例如鉭、錫、金或鎢。