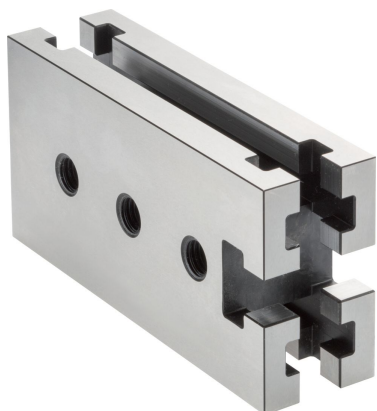


固定塊
1111.300

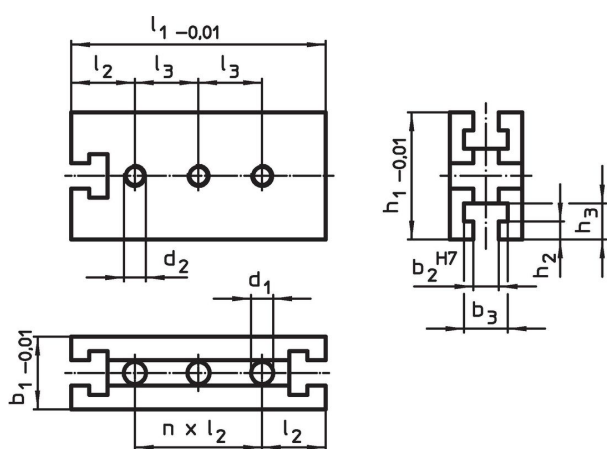
產品描述

此安裝元件是 T 型槽系統的系統一部分。

材質

- 鋼，硬化，研磨

圖面



訂單資訊

| 系統 | 尺寸 | | | | | | | | | | | 數量 n | [g] | 品號 |
|-----|-------|-------|-------|-------|-------|-------|-------|-------|-------|-------|-------|---------|------|----------|
| | b_1 | l_1 | b_2 | b_3 | l_2 | l_3 | h_1 | h_2 | h_3 | d_1 | d_2 | | | |
| V70 | 40 | 210 | 14 | 24 | 35 | 70 | 70 | 10 | 20 | 12,25 | M12 | 5 | 3246 | 1111.300 |

遵守

符合 RoHS

符合指令 2011/65/EU 和指令 2015/863

不含 SVHC 物質

不含超過 0.1% w/w 的 SVHC 物質 - 截至 2024 年 6 月 27 日的 SVHC 清單。

不含 65 號提案物質

不包括 65 號提案物質

<https://www.P65Warnings.ca.gov/>

不含衝突礦物

本產品不含來自剛果民主共和國或鄰近國家的任何被指定為“衝突礦物”的物質，例如鉍、錫、金或鎢。