

## 基板 · 使用於拖板 DIN 55 201

1103.300



### 產品描述

#### 材質

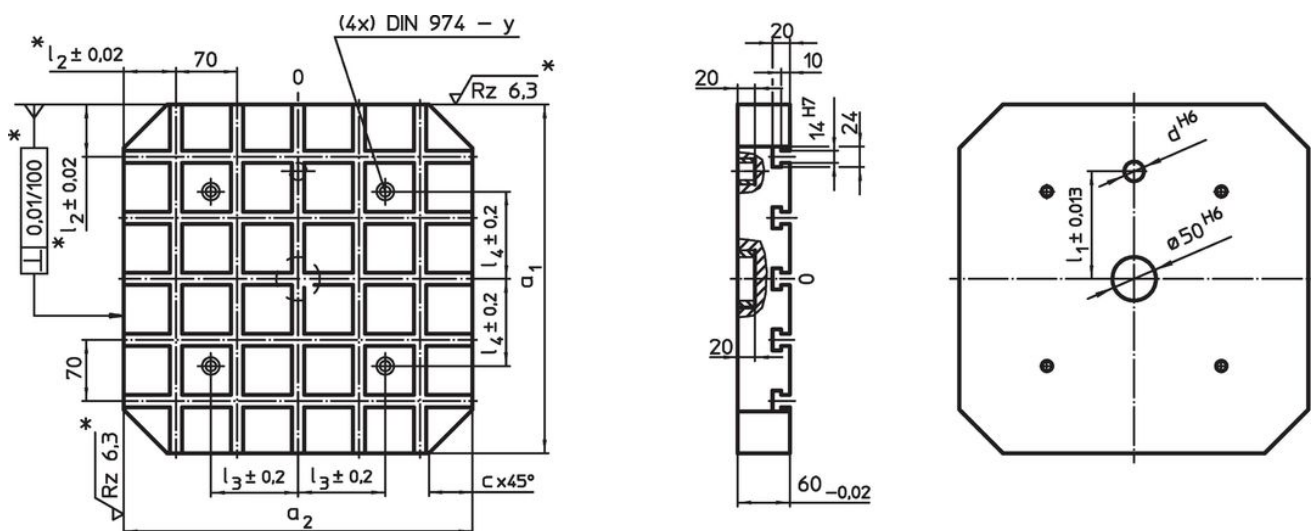
- 鋼，硬化，研磨

#### 更多資訊

#### 注意事項

特殊的樣式歡迎洽詢。

### 圖面

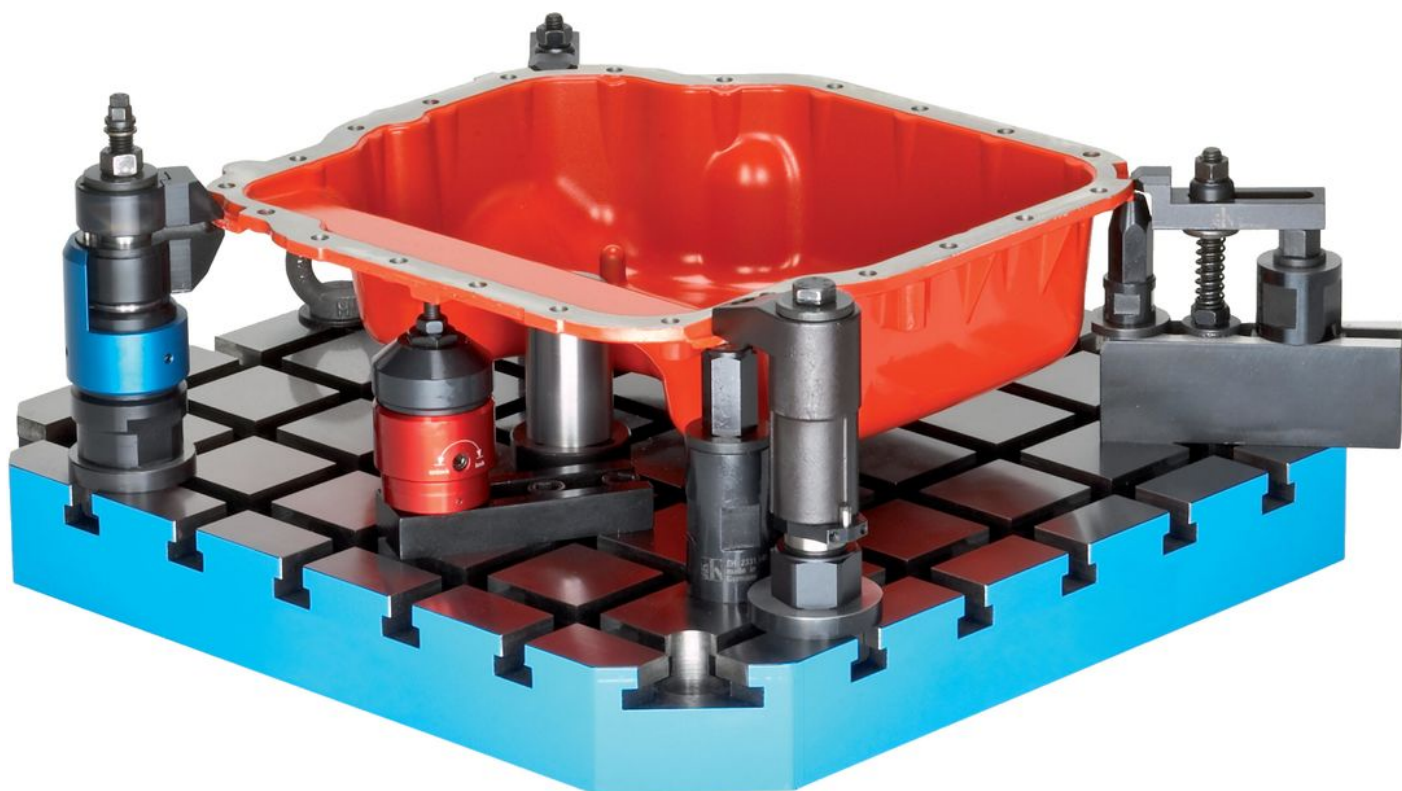


這些公差只適用於某些可選擇的外槽塊型式  
槽距  $70 \pm 0.01$ 。

### 訂單資訊

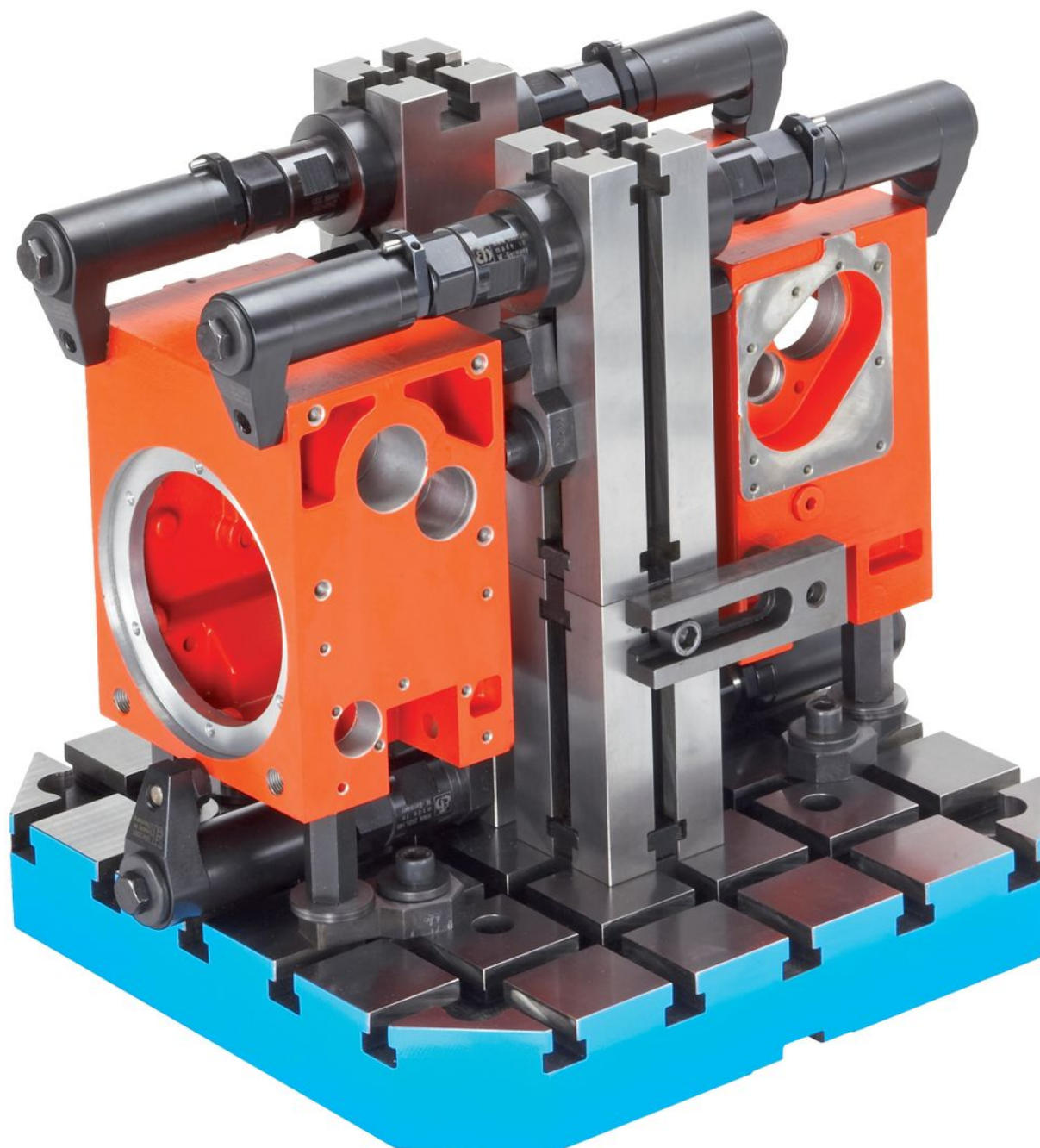
系統	a <sub>1</sub> x a <sub>2</sub>	c	d	尺寸				螺絲用	y	T槽數量	重量 [kg]	品號
				l <sub>1</sub> ±0.013 [mm]	l <sub>2</sub>	l <sub>3</sub>	l <sub>4</sub>					
V70	400 x 500	50	20	150	60/40	200	100	M12	12	5 x 7	69	1103.300

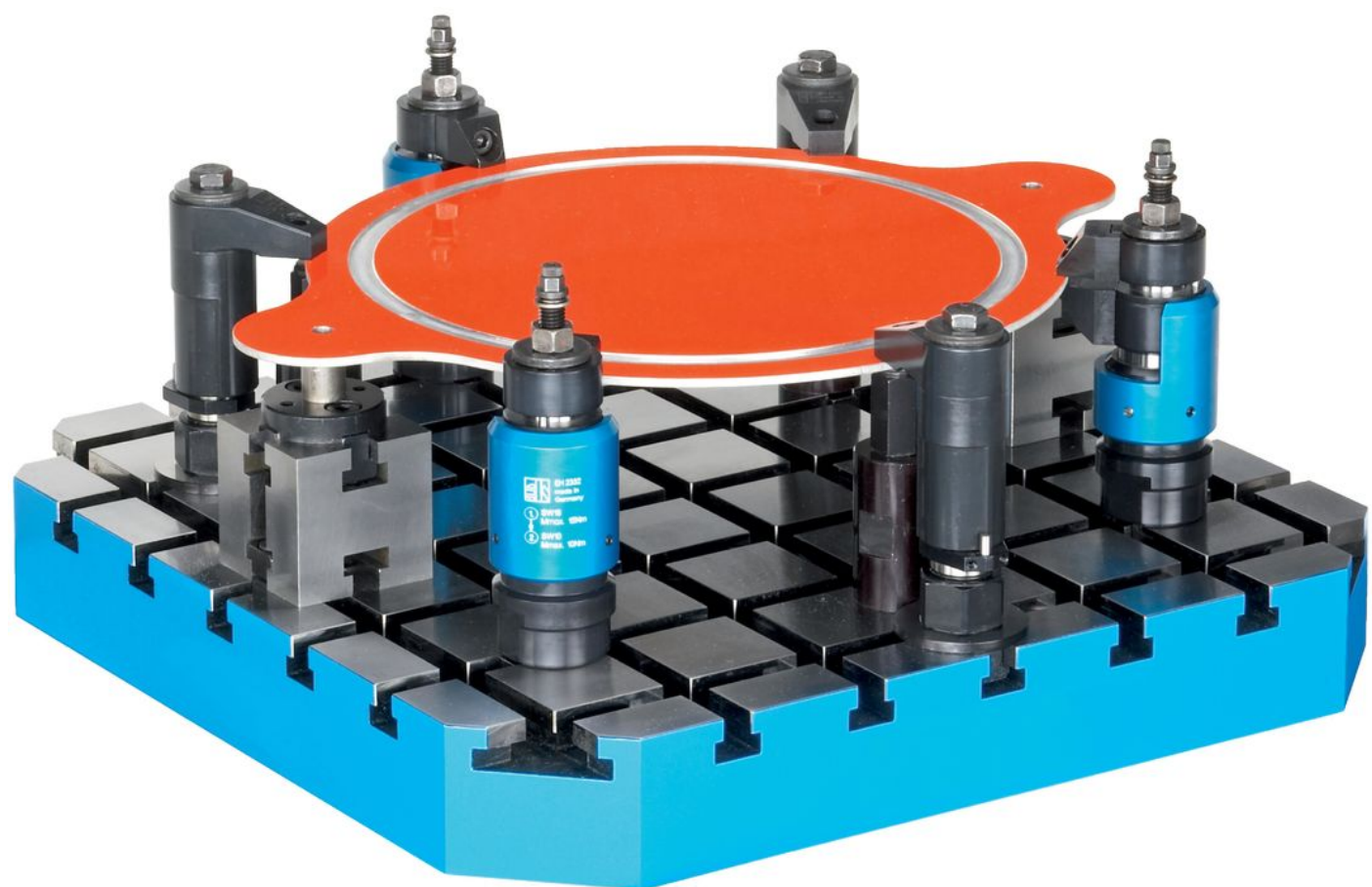
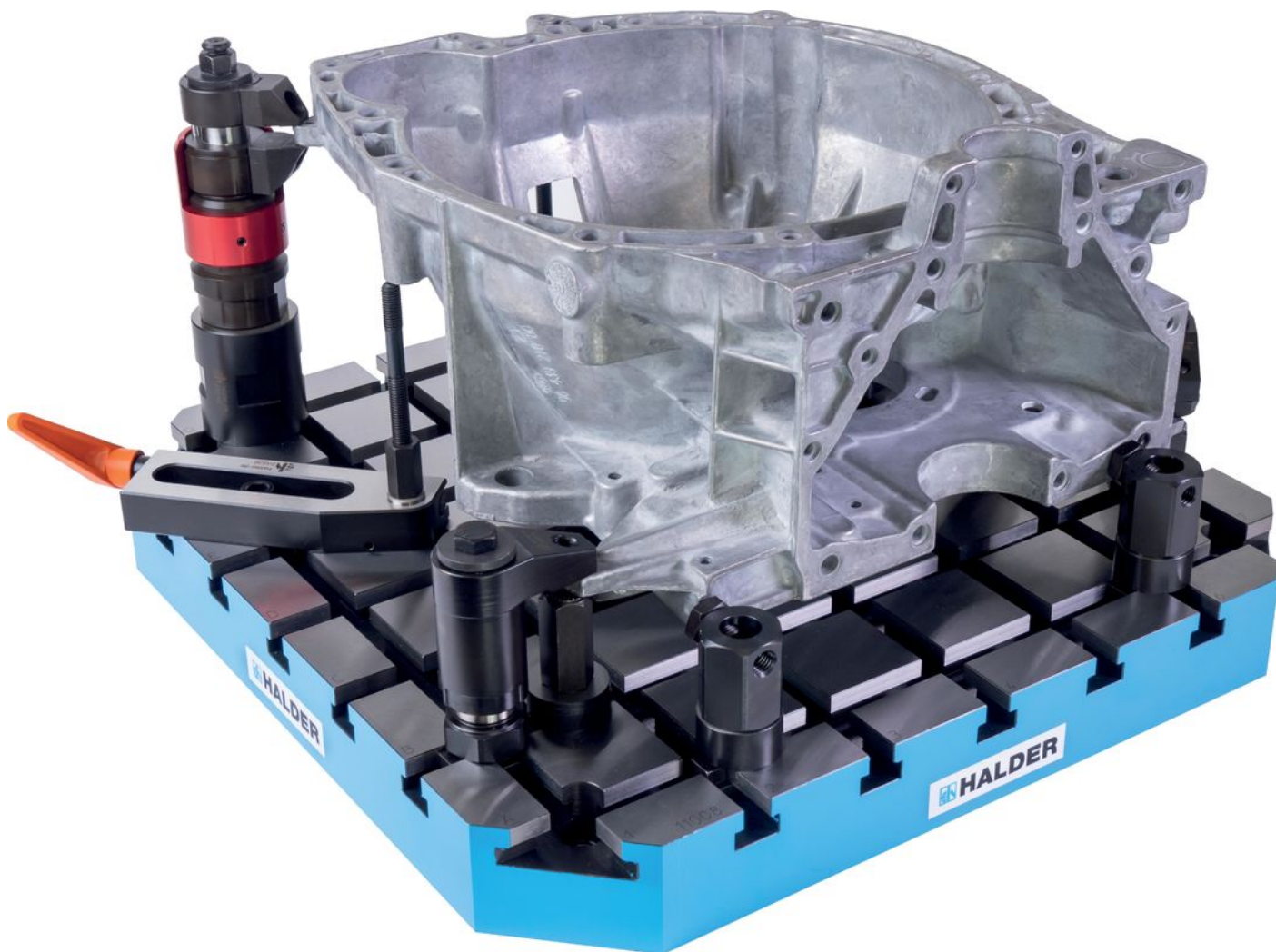
應用範例

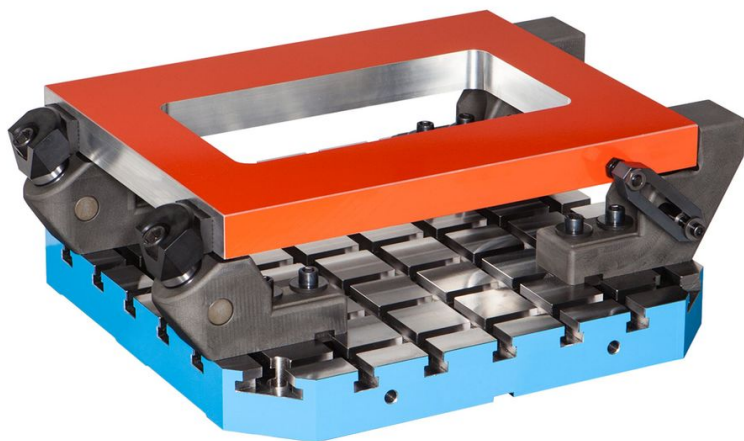












## 遵守

### 符合 RoHS

符合指令 2011/65/EU 和指令 2015/863

### 不含 SVHC 物質

不含超過 0.1% w/w 的 SVHC 物質 - 截至 2024 年 1 月 23 日的 SVHC 清單。

### 不含 65 號提案物質

不包括 65 號提案物質

<https://www.P65Warnings.ca.gov/>

### 不含衝突礦物

本產品不含來自剛果民主共和國或鄰近國家的任何被指定為“衝突礦物”的物質，例如鈹、錫、金或鎢。