

## 基板

1100.400



### 產品描述

#### 材質

- 鋼，硬化，研磨

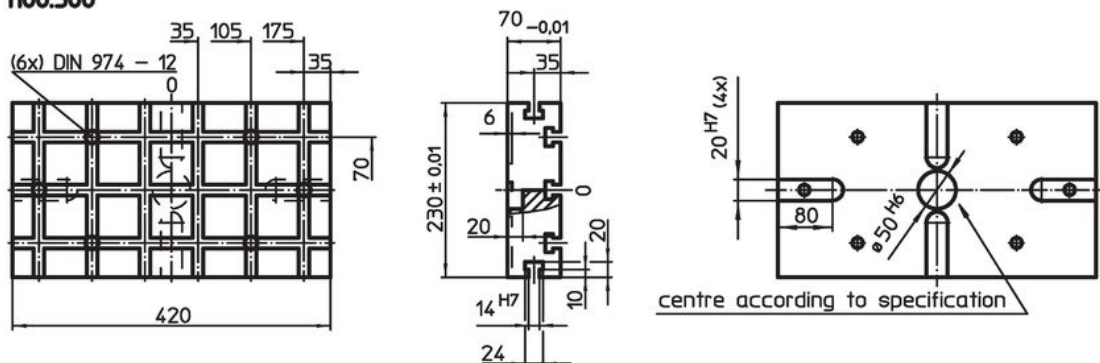
#### 更多資訊

#### 注意事項

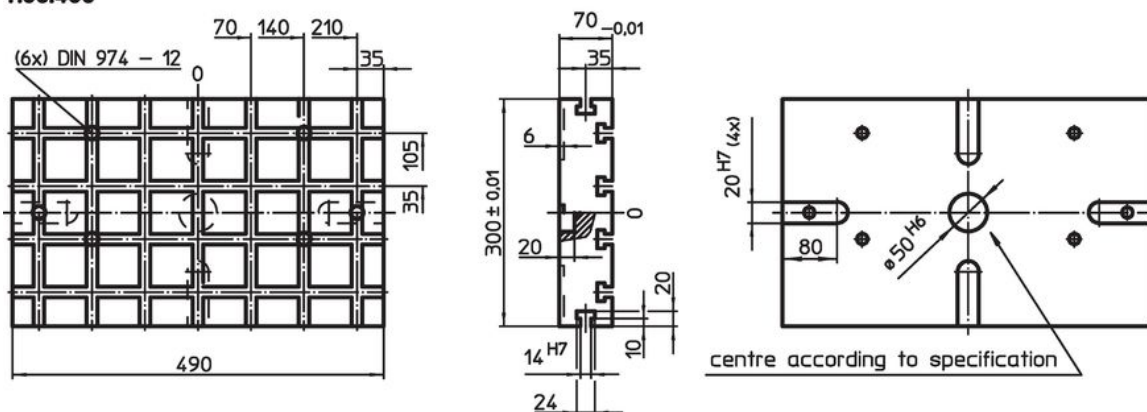
特殊的樣式歡迎洽詢。

### 圖面

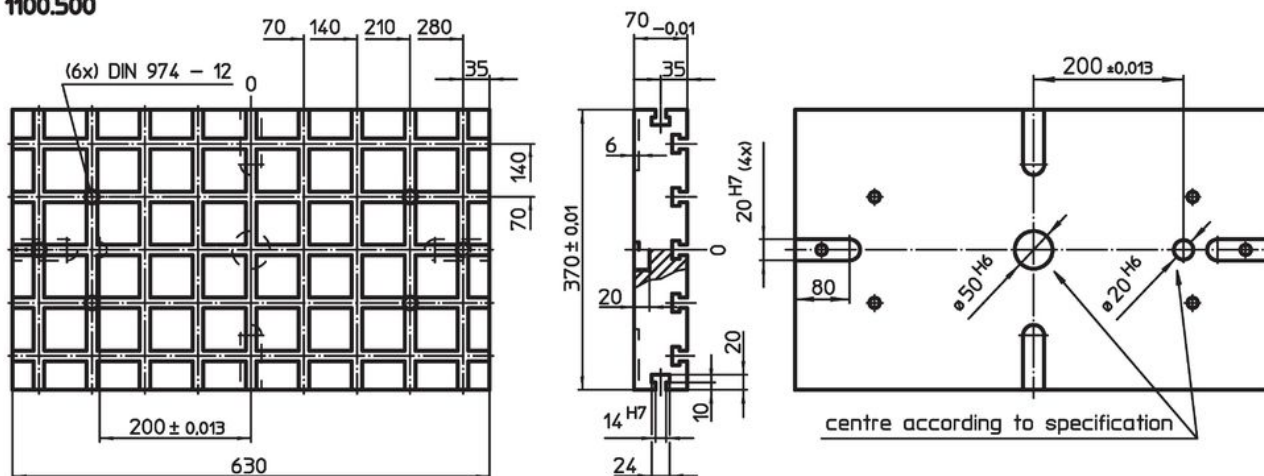
#### 1100.300



#### 1100.400



#### 1100.500

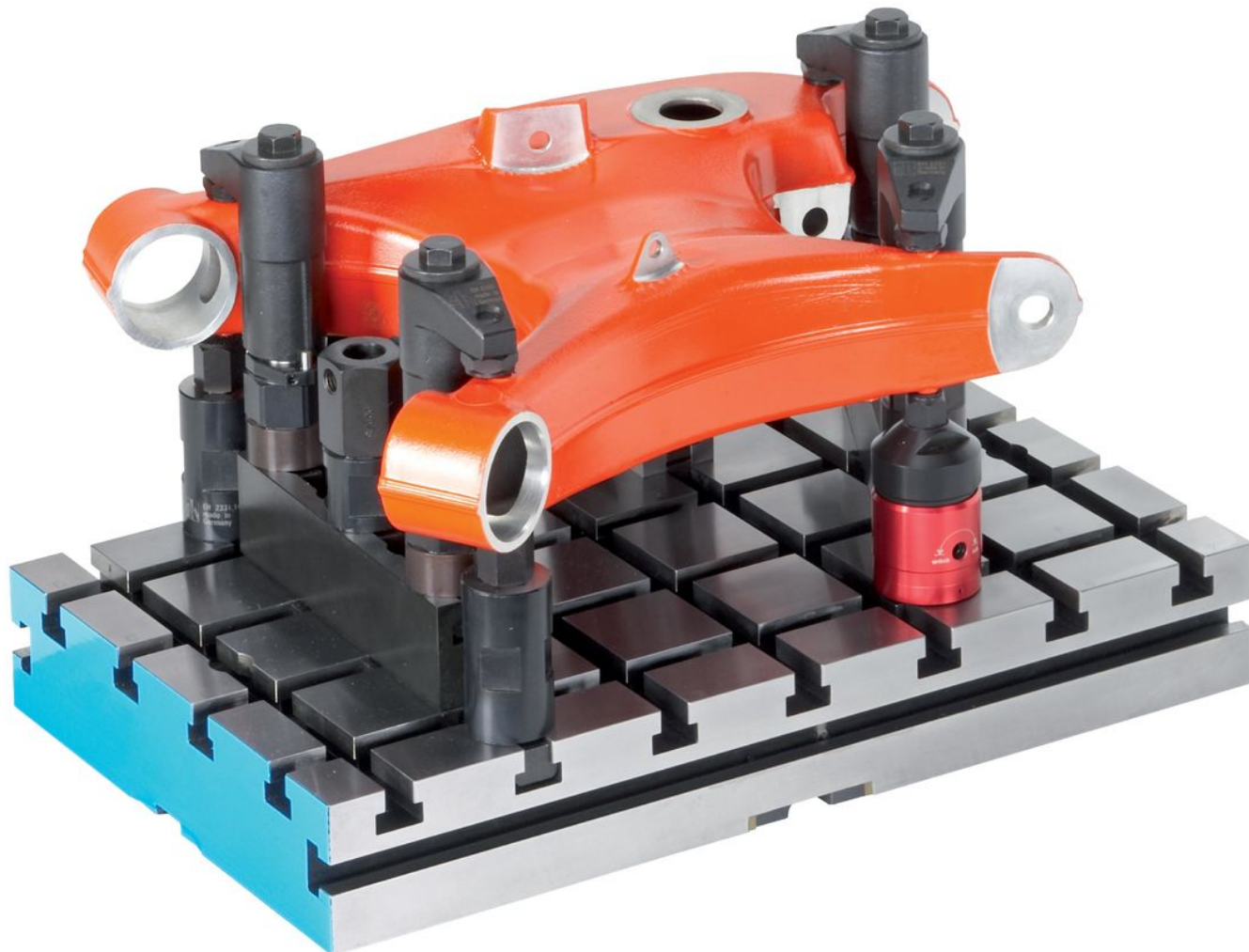


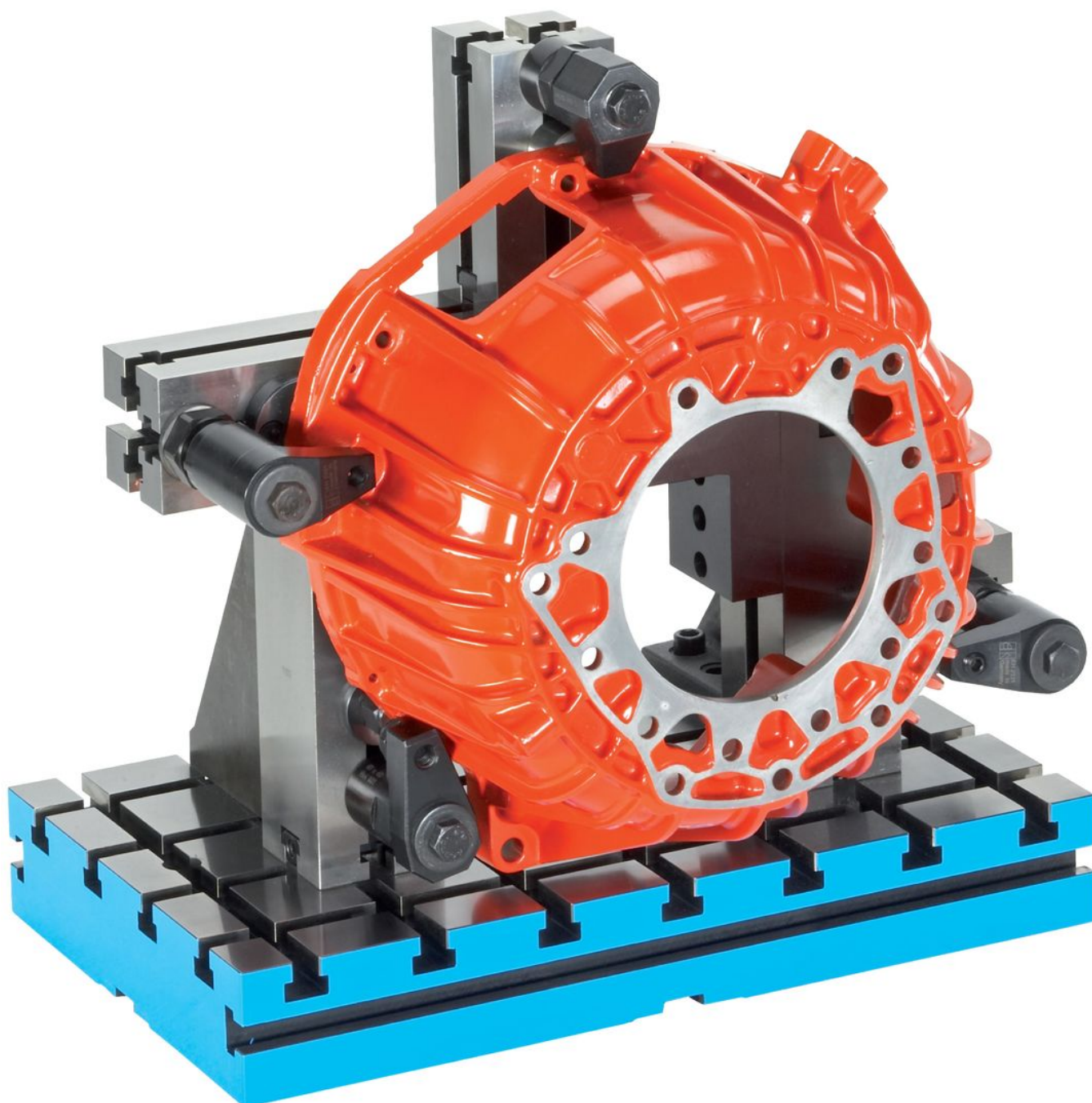
Slot spacing 70 ± 0,01.

訂單資訊

系統	尺寸		y [mm]	T槽數量	[kg]	品號
	b <sub>1</sub>	b <sub>2</sub>   l <sub>1</sub>   l <sub>2</sub> [mm]				
V70	300	140   490   140	12	4 x 7	65	1100.400

應用範例







## 遵守

### 符合 RoHS

含鉛 - 相容除了例外 6a / 6b / 6c.

### 含有 >0.1% w/w 的 SVHC 物質

含鉛 - SVHC [REACH] 清單截至 2024 年 6 月 27 日

### 包含 65 號提案的物質



接觸鉛會導致癌症和生殖危害。接觸鎳會導致癌症。  
<https://www.P65Warnings.ca.gov/>

### 不含衝突礦物

本產品不含來自剛果民主共和國或鄰近國家的任何被指定為“衝突礦物”的物質，例如鉭、錫、金或鎢。