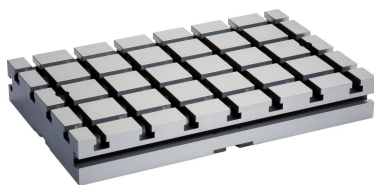


基板

1100.300



產品描述

材質

- 鋼，硬化，研磨

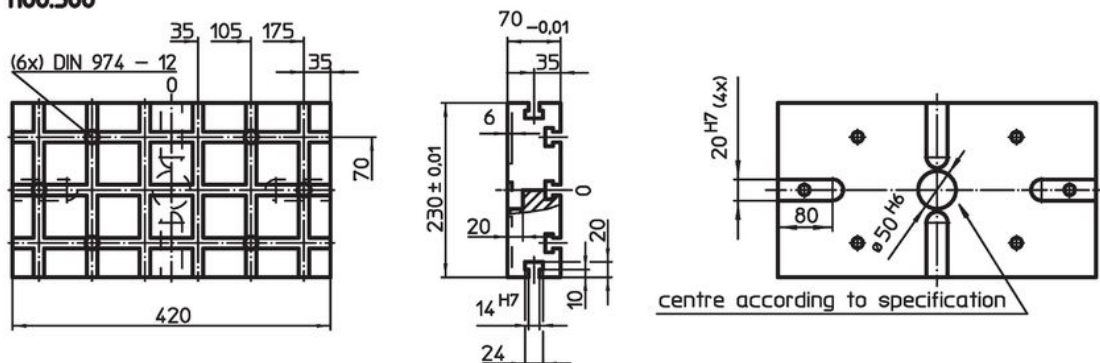
更多資訊

注意事項

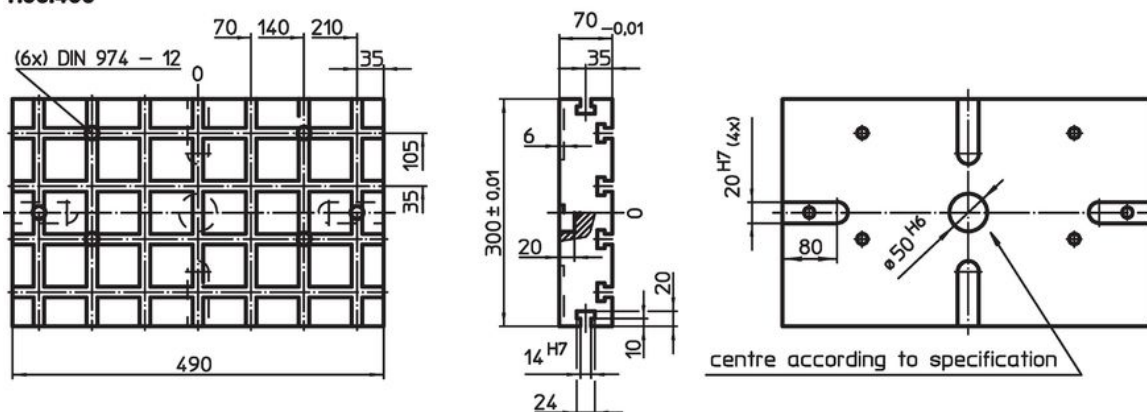
特殊的樣式歡迎洽詢。

圖面

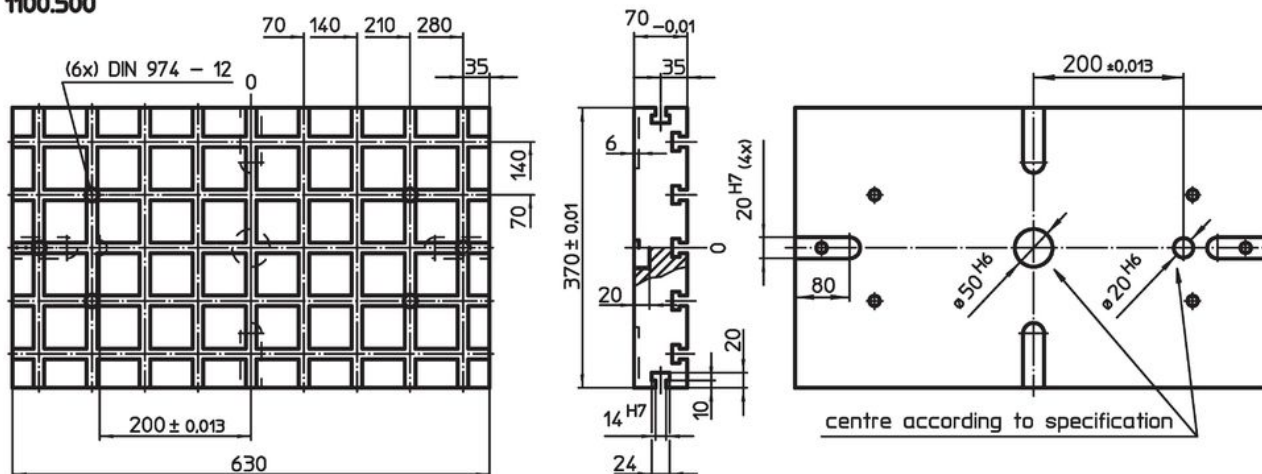
1100.300



1100.400



1100.500

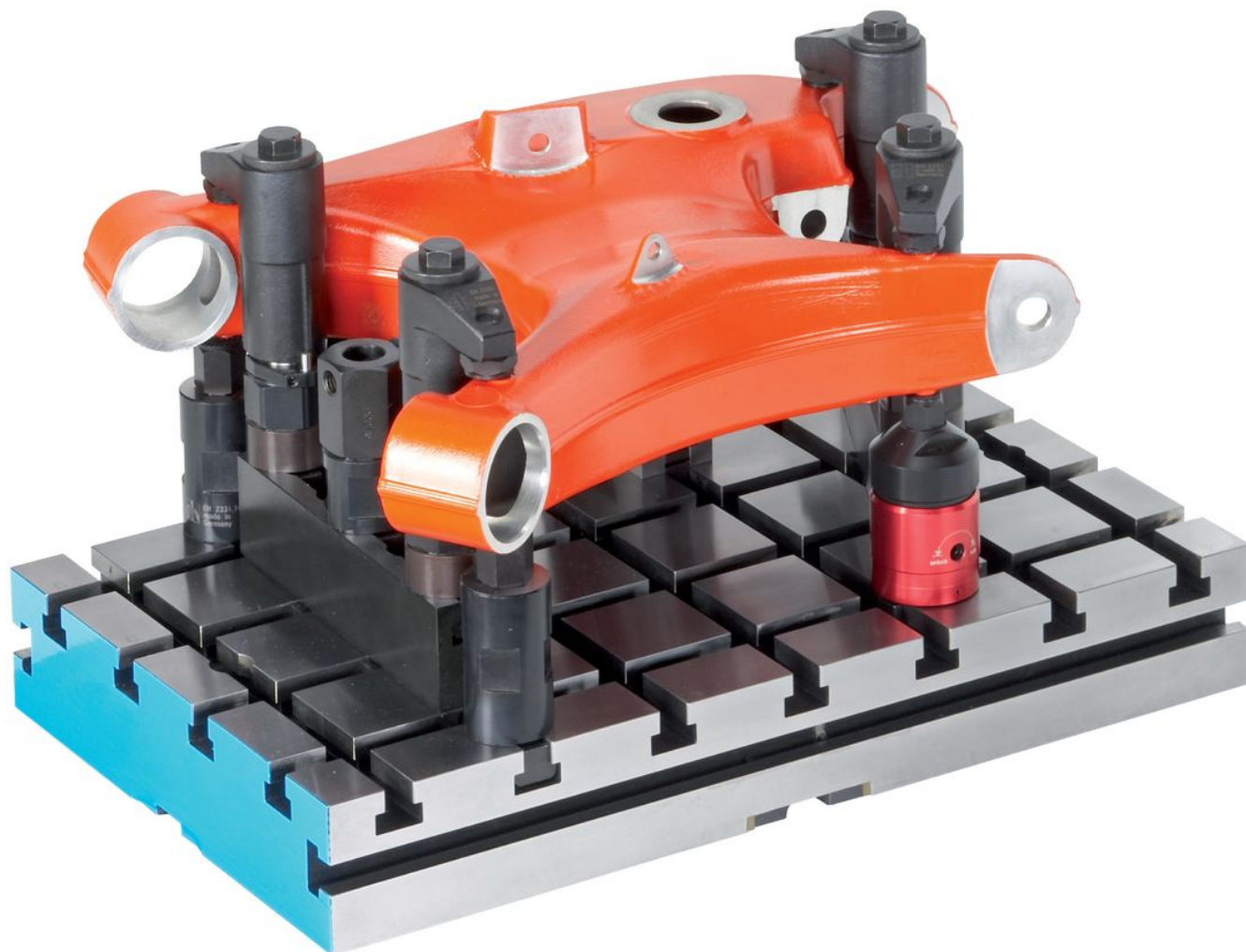


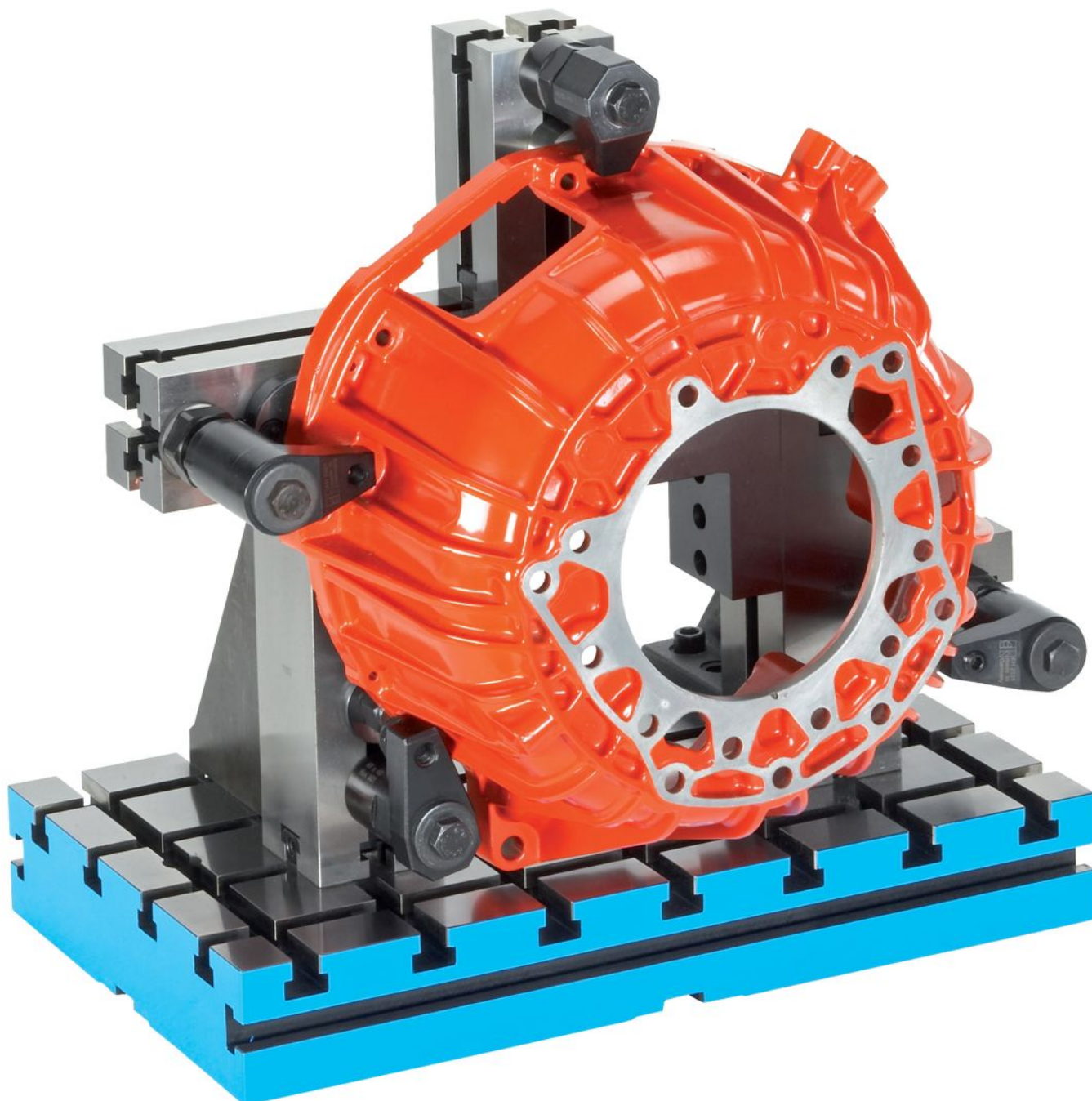
Slot spacing 70 ± 0.01 .

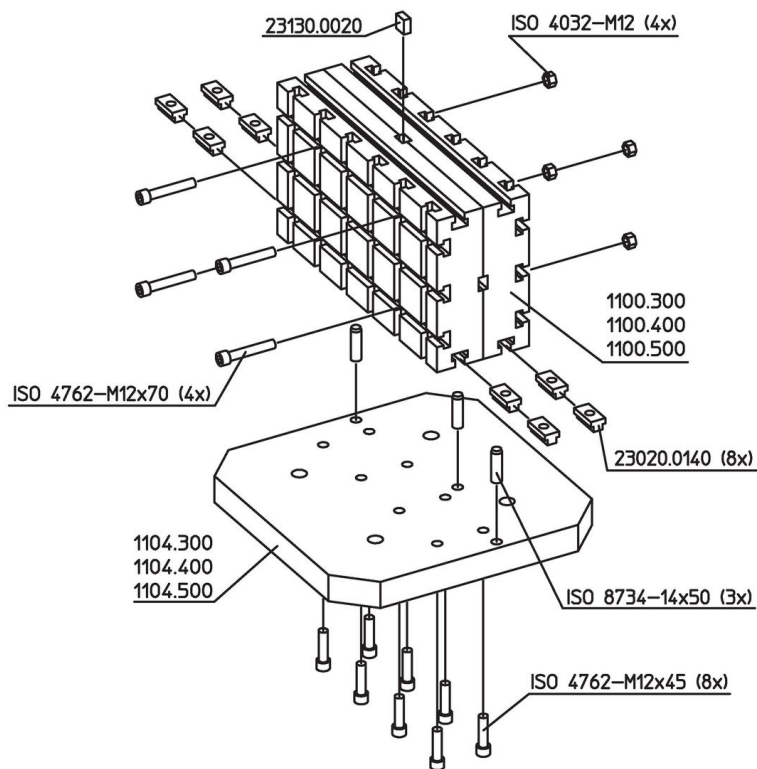
訂單資訊

系統	b ₁	b ₂	尺寸		y	T槽數量	[kg]	品號
			l ₁	l ₂				
V70	230	70	420	105	12	3 x 6	40	1100.300

應用範例







遵守

符合 RoHS

含鉛 - 相容除了例外 6a / 6b / 6c.

含有 >0.1% w/w 的 SVHC 物質

含鉛 - SVHC [REACH] 清單截至 2024 年 1 月 23 日

包含 65 號提案的物質



接觸鉛會導致癌症和生殖危害。接觸鎳會導致癌症。
<https://www.P65Warnings.ca.gov/>

不含衝突礦物

本產品不含來自剛果民主共和國或鄰近國家的任何被指定為“衝突礦物”的物質，例如鉭、錫、金或鎢。