

Sidotryckstift • slät, utan tätning, invändig gänga - TUM
EH 2B150.

Produktbeskrivning

Används för positionering och skapa tryck. t.ex. vid lackering och blästring.

Material

Kropp

- Aluminium Al

Gängad bricka

- Stål, svartoxiderat

Fjäder

- Rostfritt stål
- Stål, svartoxiderat
- Stål, förzinkat genom galvanisering

Montering

Formel för att kalkylera centrumdistansen till hålet:

$$l_0 = z/2 + w + x,$$

l_0 = centrumdistans,

y = arbetsstyckets höjd,

w = arbetsstyckets längd,

x = slag,

z = stopp diameter

Beräkning av x för arbetsstycken:

$$x = d_2/2 - s$$

Monteras genom att pressas in.

Kännetecken

Lätt fjädertryck = fjäder av rostfritt stål

Normalt fjädertryck = fjäder av stål, svartoxiderat

Förstärkt fjädertryck = fjäder av stål, förzinkat genom galvanisering

Mer information

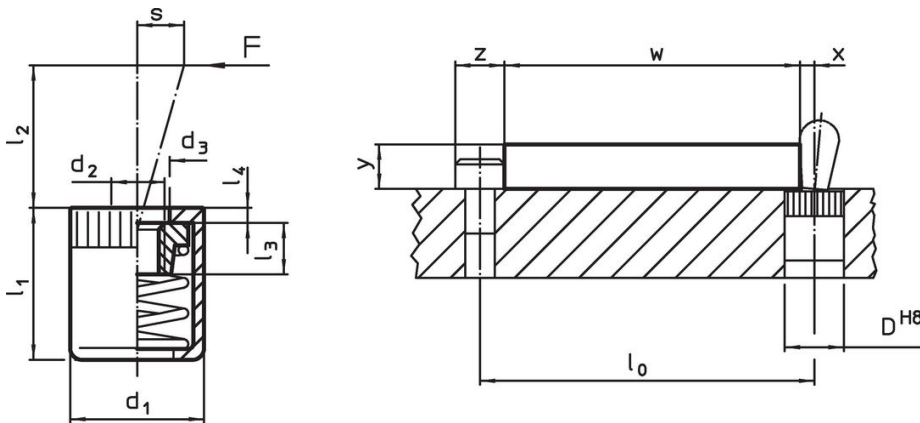
Not

Olika stift kan skruvas in i den gängade plattan.

Ytterligare produkter

- Excenter, för sidotryckstift, slät - TUM


Ritning



Orderinformation



Dimension		Fj. tryck F max. ¹⁾ ~ [lb]	d ₃ +0,008	Dimension				Slag s [tum]	Lokali- serings hål D H8 [tum]	max. [°F]	oz	Art.nr.
d ₁ [tum]	d ₂			l ₁	l ₂	l ₃	l ₄					
7/16	#8-32	4,5	0,248	0,433	0,157	0,177	0,047	0,063	7/16	482	0,081	2B150.1020
7/16	#8-32	9,0	0,248	0,433	0,295	0,177	0,047	0,079	7/16	482	0,081	2B150.1025
5/8	1/4-20	22,5	0,409	0,669	0,453	0,295	0,067	0,126	5/8	482	0,369	2B150.1040

¹⁾ Statistiskt medelvärde

Dimension		Fj. tryck F max. ¹⁾ ~ [lb]	d ₃ +0,008	Dimension				Slag s [tum]	Lokali- serings hål D H8 [tum]	max. [°F]	 [oz]	Art.nr.
d ₁ [tum]	d ₂			l ₁ -0,08	l ₂	l ₃	l ₄					
Normalt fjädertryck												
7/16	#8-32	11,2	0,248	0,433	0,157	0,177	0,047	0,063	7/16	482	0,088	2B150.1021
7/16	#8-32	16,9	0,248	0,433	0,295	0,177	0,047	0,079	7/16	482	0,092	2B150.1026
5/8	1/4-20	34,0	0,409	0,669	0,453	0,295	0,067	0,126	5/8	482	0,319	2B150.1041
förstärkt fjädertryck												
7/16	#8-32	22,5	0,248	0,433	0,157	0,177	0,047	0,063	7/16	482	0,095	2B150.1022
7/16	#8-32	34,0	0,248	0,433	0,295	0,177	0,047	0,079	7/16	482	0,100	2B150.1027
5/8	1/4-20	45,0	0,409	0,669	0,453	0,295	0,067	0,126	5/8	482	0,342	2B150.1042

¹⁾ Statistiskt medelvärde

Tillbehör

	Dimension d ₁ [tum]	 [oz]	Art.nr.
Monteringsverktyg			
	7/16	1,749	22150.0831
	5/8	3,749	22150.0833

Överensstämmelse

För detaljerad överensstämmelseinformation, välj önskat artikelnummer.