

Sidtryckstift • slät, med tätning - TUM EH 2B150.



Produktbeskrivning

Används för positionering och skapa tryck. t.ex. vid lackering och blåstring.
Tätat mot spån och smuts

Material

Tätning

- CR

Kropp

- Aluminium Al

Fjäder

- Rostfritt stål
- Stål, svartoxiderat
- Stål, förzinkat genom galvanisering

Stift

- Stål, sätthärdat, förzinkat genom galvanisering
- Thermoplast vit (POM)

Montering

Monteras genom att pressas in.

Formel för att kalkylera centrumdistansen till hålet:

$$l_0 = z/2 + w + x,$$

l_0 = centrumdistans,

y = arbetsstyckets höjd,

w = arbetsstyckets längd,

x = koordinat dimension

s = slag,

z = stopp diameter

Beräkning av dimension x :

y större än eller lika med $l_2 - d_2/2$, -

då är $x = d_2/2 - s$

eller

y mindre än $l_2 - d_2/2$,

då är $x = d_2/2 - s - [(l_2 - d_2/2 - y) \times 0,123]$

Kännetecken

Lätt fjädertryck = fjäder av rostfritt stål

Normalt fjädertryck = fjäder av stål, svartoxiderat

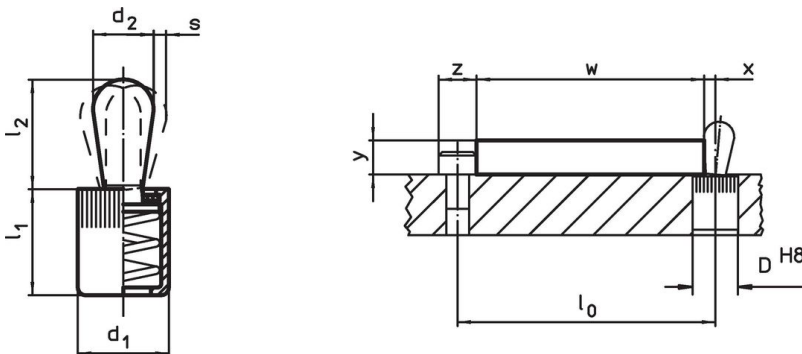
Förstärkt fjädertryck = fjäder av stål, förzinkat genom galvanisering

Mer information

Ytterligare produkter

- Excenter, för sidtryckstift, slät - TUM

Ritning




Orderinformation

Dimension		Fj. tryck F max. ¹⁾ ~ [lb]	Dimension		Slag s [tum]	Lokali- serings hål D H8 [tum]	x ²⁾ [tum]	max. [°F]	[oz]	Art.nr.
d ₁	d ₂		l ₁ -0,08	l ₂						
[tum]			[tum]							
Stift: Stål /lätt fjädertryck										
1/4	0,118	2,2	0,275	0,157	0,020	1/4	0,035	230	0,024	2B150.0110
7/16	0,197	4,5	0,430	0,236	0,031	7/16	0,063	230	0,109	2B150.0120
7/16	0,236	9,0	0,430	0,393	0,039	7/16	0,071	230	0,138	2B150.0125
1/2	0,315	11,2	0,551	0,511	0,051	1/2	0,102	230	0,256	2B150.0130
5/8	0,393	22,5	0,708	0,646	0,063	5/8	0,126	230	0,574	2B150.0140
Stift: Stål /Normalt fjädertryck										
1/4	0,118	4,5	0,275	0,157	0,020	1/4	0,035	230	0,024	2B150.0111
7/16	0,197	11,2	0,430	0,236	0,031	7/16	0,063	230	0,117	2B150.0121
7/16	0,236	16,9	0,430	0,393	0,039	7/16	0,071	230	0,146	2B150.0126
1/2	0,315	22,5	0,551	0,511	0,051	1/2	0,102	230	0,275	2B150.0131
5/8	0,393	34,0	0,708	0,646	0,063	5/8	0,126	230	0,518	2B150.0141
Stift: Stål /förstärkt fjädertryck										
1/4	0,118	9,0	0,275	0,157	0,020	1/4	0,035	230	0,026	2B150.0112
7/16	0,197	21,5	0,430	0,236	0,031	7/16	0,063	230	0,123	2B150.0122
7/16	0,236	22,5	0,430	0,393	0,039	7/16	0,071	230	0,159	2B150.0127
1/2	0,315	34,0	0,551	0,511	0,051	1/2	0,102	230	0,288	2B150.0132
5/8	0,393	45,0	0,708	0,646	0,063	5/8	0,126	230	0,542	2B150.0142
Stift: Thermoplast /lätt fjädertryck										
1/4	0,118	2,2	0,275	0,157	0,020	1/4	0,035	176	0,014	2B150.0150
7/16	0,197	4,5	0,430	0,236	0,031	7/16	0,063	176	0,064	2B150.0160
7/16	0,236	9,0	0,393	0,472	0,039	7/16	0,071	176	0,072	2B150.0165
1/2	0,315	11,2	0,551	0,531	0,051	1/2	0,102	176	0,114	2B150.0170
5/8	0,393	22,5	0,708	0,646	0,063	5/8	0,126	176	0,296	2B150.0180

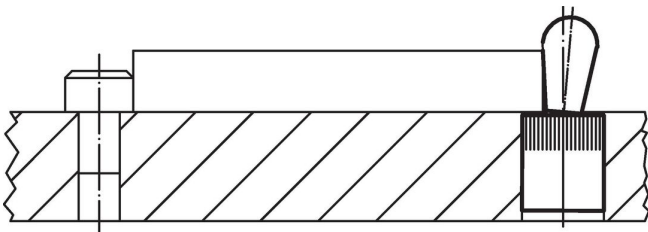
¹⁾ Statistiskt medelvärde

²⁾ Om arbetsstyckets höjd (y) är mindre än l₂-d₂/2 måste koordinatmättet (x) beräknas.

Tillbehör

	Dimension d ₁ [tum]	[oz]	Art.nr.
Monteringsverktyg			
	1/4	0,678	22150.0830
	7/16	1,749	22150.0831
	1/2	2,321	22150.0832
	5/8	3,749	22150.0833

Användningsexempel



Överensstämmelse

För detaljerad överensstämmelseinformation, välj önskat artikelnummer.