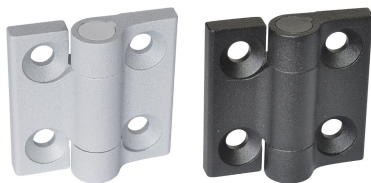


Gångjärn • Formgjuten zink, med indexeringslägen

EH 25164.



Produktbeskrivning

Hinges from zinc die-cast with indexing positions hold door and covers in fixed positions. It avoids undesired automatic closing or opening. This is an advantage for example when filling machines and facilities or during maintenance and repairs.

The version with the indexing positions -3° and 117° (picture 2) also ensures that the door or cover presses slightly against the housing frame by the -3° when closed.

Dessa gångjärn från pressgjuten zink kännetecknas av sin enkla och tidlösa design.

Material

Kropp

- Zink, gjutet, plastbelagd, silver, liknande RAL 9006, matt yta
- Zink, gjutet, plastbelagd, svart, liknande RAL 9005, matt yta

Axlig

- Rostfritt stål 1.4305

Fjäder

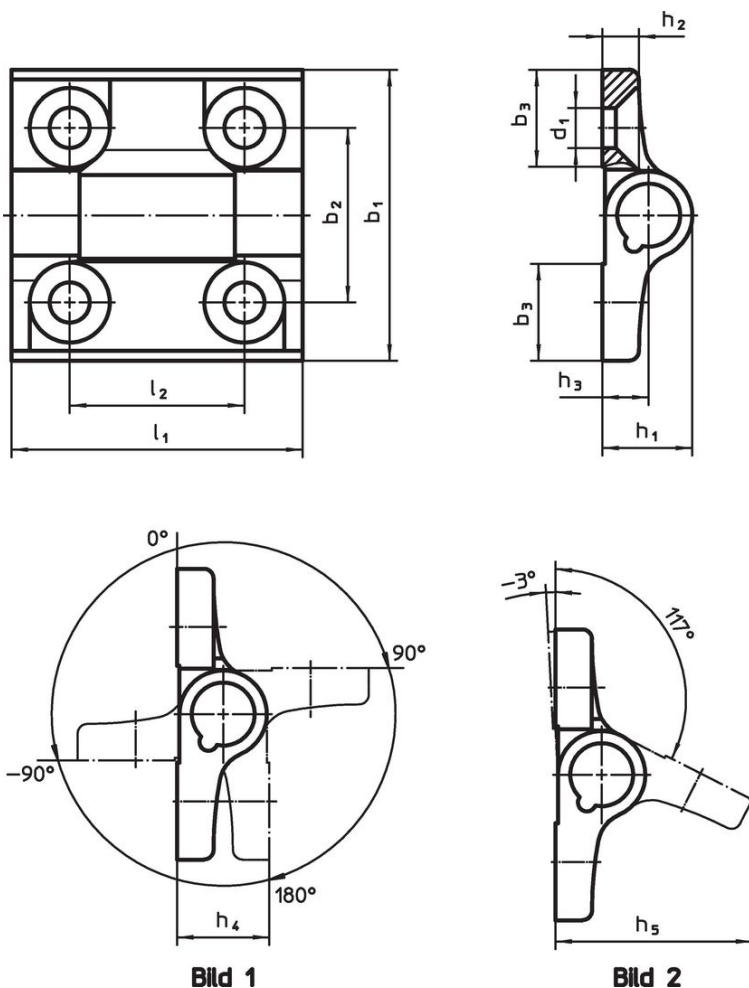
- Fjäderstål

Mer information


Ytterligare produkter

- Distansplattor, till gångjärn
- Gånggade plattor, till gångjärn

Ritning



Orderinformation

Dimension												max. [°C]	 [g]	Art.nr.
b ₁	l ₁	b ₂	b ₃	d ₁	h ₁	h ₂	h ₃	h ₄	h ₅	l ₂	[mm]			
indexeringspositioner -90°, 0°, 90° och 180° – Bild 1, Zink gjutet, silver														
60	60	36	20	8,3	18,5	7,5	9,5	19	40,5	36	80	152	25164.0005	
indexeringspositioner -90°, 0°, 90° och 180° – Bild 1, Zink gjutet, svart														
60	60	36	20	8,3	18,5	7,5	9,5	19	40,5	36	80	152	25164.0105	
indexeringslägen -3° och 117° – Bild 2, Zink gjutet, silver														
60	60	36	20	8,3	18,5	7,5	9,5	19	40,5	36	80	152	25164.0010	
indexeringslägen -3° och 117° – Bild 2, Zink gjutet, svart														
60	60	36	20	8,3	18,5	7,5	9,5	19	40,5	36	80	152	25164.0110	

Överensstämmelse

För detaljerad överensstämmelseinformation, välj önskat artikelnummer.