

## Konisk spänsats • med låsmutter

EH 25050.



### Produktbeskrivning

Självcenterande konisk i korrosionssäker design med sexkantsmutter och låsmutter. Monteringsinstruktioner och tekniska data finns på följande sidor.

$T_A$ =Mutterns dragkraft (torque),  $M$ =Överföringstryck,  $F_a$ =Överföringskraft

$p_w$ =Yttryck axel,  $p_N$ =Yttryck centrum

Den koniska spänsatsen kräver 0,03 mm frigång.

Genom att använda konisk spänsats, kan alla axel-nav-leder på maskinelement såsom kuggjul, remskivor, kammar, spakar mm enkelt och effektivt fastställas.

### Material

#### Ytterdel

- Stål, förzinkat genom galvanisering

#### Innerdel

- Stål, förnicklat

#### Mutter

- Stål, förnicklat

### Montering

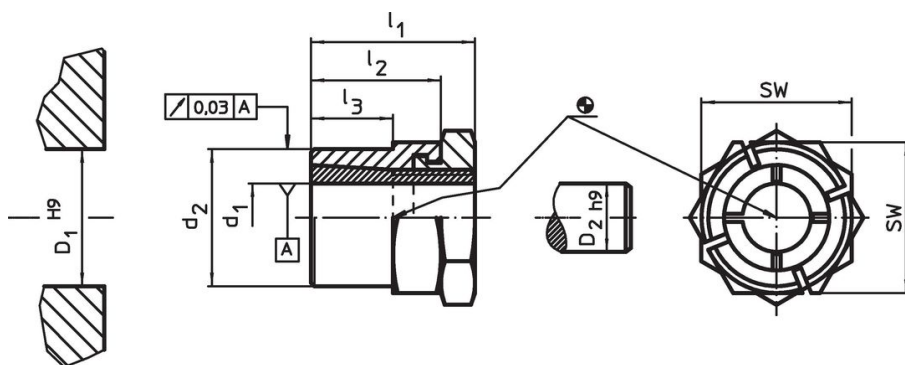
Genom att vara konisk passar alla maskinelement. Monteras med gaffelnöckel med liten stålöppning (tjocklek max.  $l_2$ - $l_3$ ).

### Mer information

### Referens

Följer monteringsinstruktioner, monterings exempel och tekniska data.

### Ritning




### Orderinformation

Dimension					SW	Wdragningsmoment för muttern	Överförbart vridmoment	Överförbar axialbelastning	Yttryck axel $p_w$ max.	Yttryck nav $p_N$ max.	Navhål $D_1$ H9	Axeldiameter $D_2$ h9	[g]	Art.nr.
$d_1$	$d_2$	$l_1$	$l_2$	$l_3$										
5	12	19	15	9	14	9,9	10,1	4,0	264	119	12	5	16	25050.0105
6	12	19	15	9	14	9,9	12,1	4,0	220	119	12	6	15	25050.0106
8	14	22	17	11	16	16,9	23,4	5,8	179	121	14	8	21	25050.0108
9	18	24	19	12	22	34,9	43,7	9,7	245	127	18	9	47	25050.0109
10	18	24	19	12	22	34,9	48,6	9,7	221	127	18	10	44	25050.0110
11	20	24	19	12	22	43,8	59,9	10,9	225	128	20	11	47	25050.0111
12	20	24	19	12	22	43,8	65,3	10,9	206	128	20	12	43	25050.0112
14	24	28	22	15	27	65,0	93,0	13,3	178	107	24	14	77	25050.0114
15	24	28	22	15	27	65,0	99,0	13,3	166	107	24	15	72	25050.0115
16	24	28	22	15	27	65,0	106,0	13,3	156	107	24	16	68	25050.0116
18	30	36	27	17	36	161,0	223,0	24,8	224	145	30	18	177	25050.0118
19	30	36	27	17	36	161,0	235,0	24,8	212	145	30	19	169	25050.0119
20	30	36	27	17	36	161,0	248,0	24,8	201	145	30	20	161	25050.0120
22	38	41	30	20	46	250,0	349,0	31,8	197	122	38	22	339	25050.0122
24	38	41	30	20	46	250,0	381,0	31,8	180	122	38	24	317	25050.0124
25	38	41	30	20	46	250,0	397,0	31,8	173	122	38	25	304	25050.0125

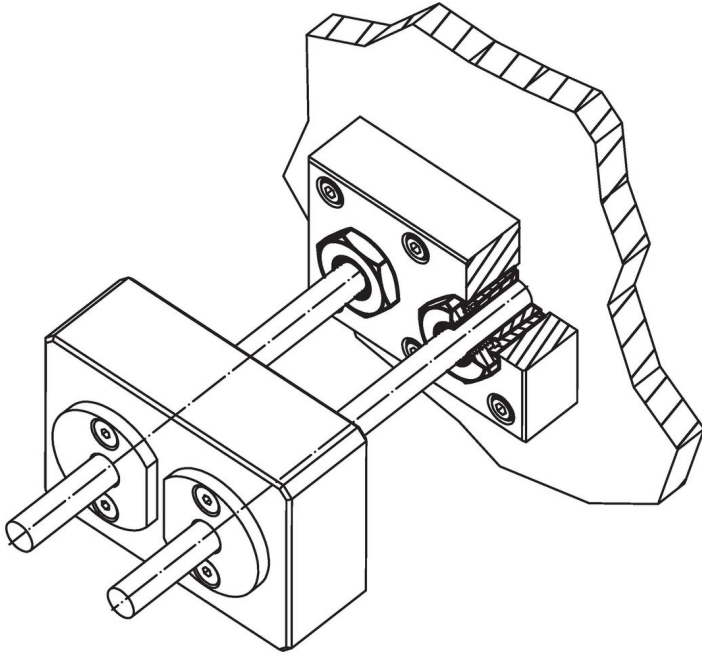
Dimension					SW [mm]	Åtdragningsmom för muttern T <sub>A</sub> max. [Nm]	Överförbart vridmoment M max. [Nm]	Överförbar axialbelastning F <sub>a</sub> max. [kN]	Yttryck axel p <sub>w</sub> max. [N/mm <sup>2</sup> ]	Yttryck nav p <sub>N</sub> max. [N/mm <sup>2</sup> ]	Navhål D <sub>1</sub> H9 [mm]	Axeldiameter		Art.nr.
d <sub>1</sub>	d <sub>2</sub>	l <sub>1</sub>	l <sub>2</sub>	l <sub>3</sub>								D <sub>2</sub> h9 [mm]	[g]	
28	42	44	33	23	50	355,0	565,0	40,4	174	123	42	28	370	<a href="#">25050.0128</a>
30	42	44	33	23	50	355,0	605,0	40,4	162	123	42	30	342	<a href="#">25050.0130</a>
32	50	51	38	28	55	490,0	764,0	47,8	166	112	50	32	555	<a href="#">25050.0132</a>
35	50	51	38	28	55	490,0	836,0	47,8	151	112	50	35	494	<a href="#">25050.0135</a>

### Tillbehör

	SW [mm]	[g]	Art.nr.
<b>Special gaffel nyckel</b>			
	14	45	<a href="#">25050.0814</a>
	16	72	<a href="#">25050.0816</a>
	22	195	<a href="#">25050.0822</a>
	27	195	<a href="#">25050.0827</a>
	36	428	<a href="#">25050.0836</a>
	46	610	<a href="#">25050.0846</a>
	50	870	<a href="#">25050.0850</a>
	55	1125	<a href="#">25050.0855</a>

### Användningsexempel





### Överensstämmelse

För detaljerad överensstämmelseinformation, välj önskat artikelnummer.