

Spännmutter • självlåsande

EH 25030.



Produktbeskrivning

Spännmuttern används till roterande detaljer, speciellt omkastningsaxel, t. ex. för att fixera ett sliphjul. Dess kompakta konstruktion säkerställer en säker funktion och en snabb installation med haknyckel.

Jämfört med andra metoder så har spännmuttern följande fördelar:

- självlåsande (även med rotationsväxling av axel)
- enkel installation / demontering
- även för repeterbara åtgärder

Material

- Värmebehandlat stål, svartoxiderat

Montering

Muttern består av en yttre ring och en inre ring, som bildar en enhet.

Den yttre ringen har ett koniskt hål, den slitsade inre ringen har konisk yta och inre gänga.

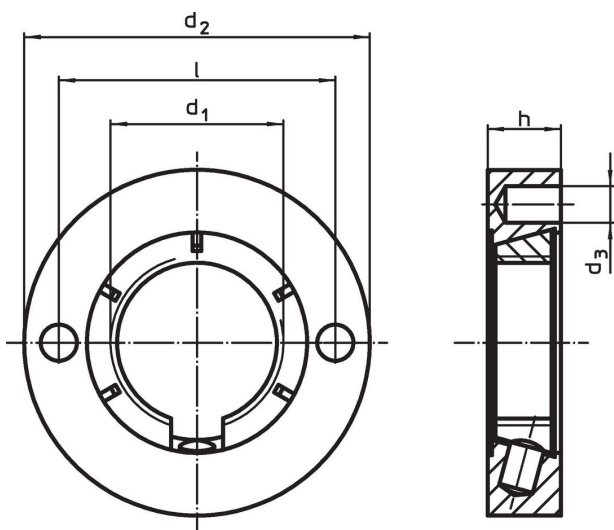
När man skruvar åt muttern med hjälp av en haknyckel, går de två koniska ytorna mot varandra. Resultatet blir att den slitsade inre ringen reduceras, som en spännhylsa. Muttern spänner fast sig själv på gängornas kant så pass mycket att de inte lossnar även med motsatt rotation.

Mer information

Not

Fler dimensioner på begäran.



Ritning



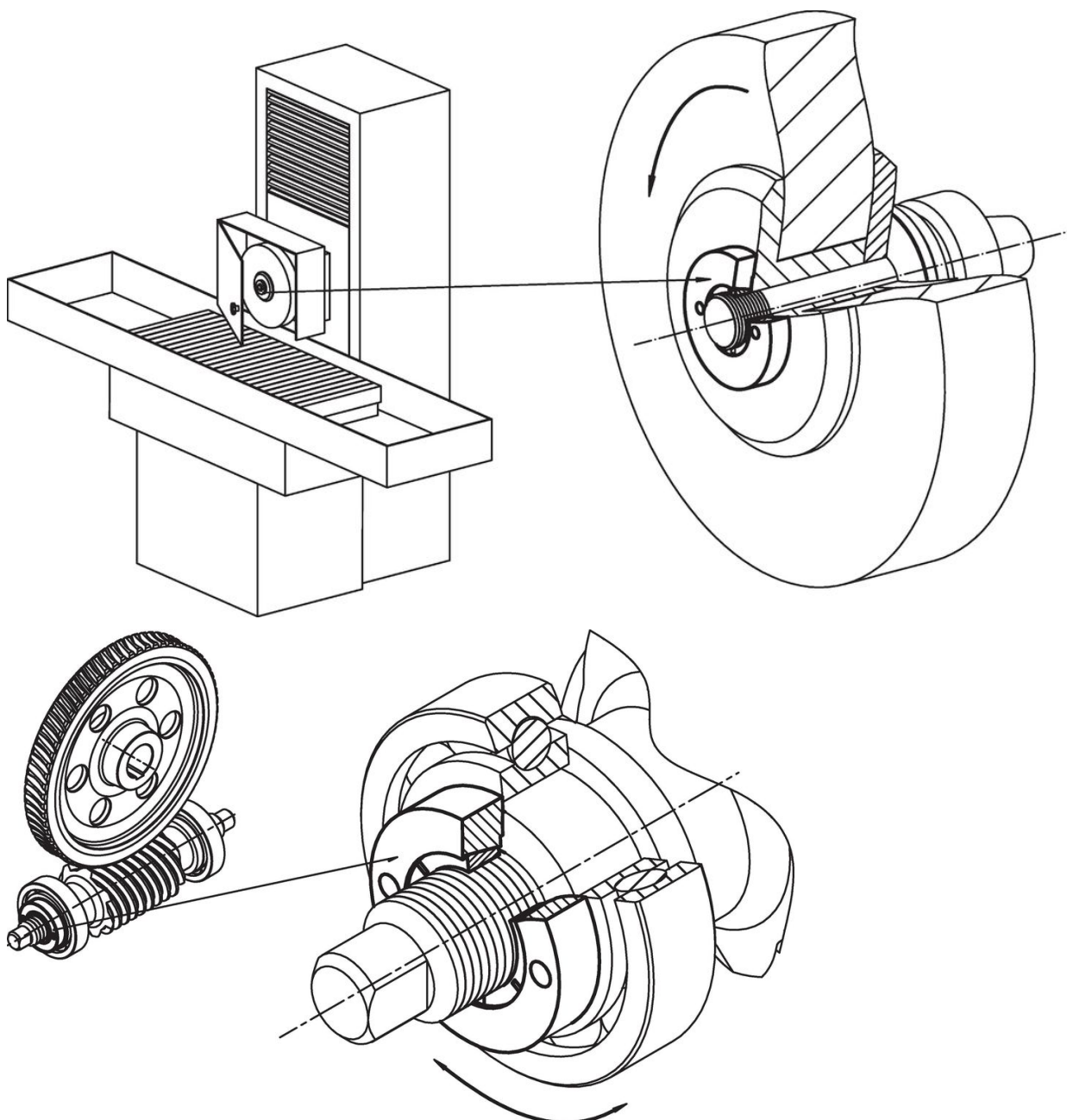
Orderinformation

d ₁	Dimension				[g]	Art.nr.
	d ₂	d ₃	h	l		
M20 x 1,5	40	4,1	8,5	32	58	25030.0020
M20 x 1,5	50	4,1	8,5	32	104	25030.0021

Tillbehör

	 [g]	Art.nr.
justerbar haknyckel, förskjutning		
	112	25030.0022

Användningsexempel



Överensstämmelse

För detaljerad överensstämmelseinformation, välj önskat artikelnummer.