

## Stjärnvred • DIN 6336 lättmetall EH 24660.



### Produktbeskrivning

Dessa stjärngrepp är tillverkade enligt DIN 6336.

### Material

#### Handtag

- Lättmetall AL, opolerat
- Lättmetall AL, polerat

### Ritning

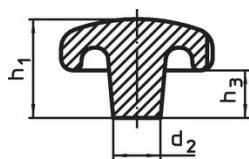


Bild 1

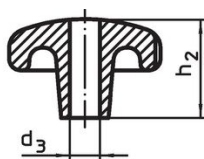


Bild 2

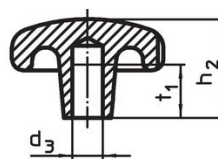


Bild 3

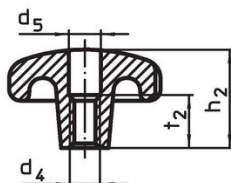
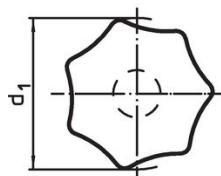


Bild 4

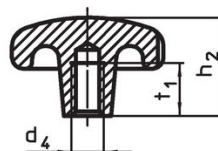



Bild 5

### Orderinformation

d <sub>1</sub>	d <sub>2</sub>	d <sub>3</sub> H7	d <sub>4</sub>	Dimension d <sub>5</sub> [mm]	h <sub>1</sub>	h <sub>2</sub>	h <sub>3</sub>	t <sub>1</sub> min.	t <sub>2</sub>	 [g]	Art.nr.
<b>Obehandlat, form A – Bild 1, opolerat</b>											
40	14	–	–	–	26	–	13	–	–	36	<a href="#">24660.0040</a>
50	18	–	–	–	34	–	17	–	–	70	<a href="#">24660.0050</a>
63	20	–	–	–	42	–	21	–	–	128	<a href="#">24660.0063</a>
80	25	–	–	–	52	–	25	–	–	245	<a href="#">24660.0080</a>
<b>Med bottenhål form C – Bild 3, opolerat</b>											
40	14	8	–	–	–	25	–	15	–	30	<a href="#">24660.0240</a>
50	18	10	–	–	–	32	–	18	–	63	<a href="#">24660.0250</a>
63	20	12	–	–	–	40	–	22	–	117	<a href="#">24660.0263</a>
80	25	16	–	–	–	50	–	28	–	223	<a href="#">24660.0280</a>
<b>Med invändig gänga, genomgående hål, form D – Bild 4, opolerat</b>											
40	14	–	M 8	8,4	–	25	–	–	13	32	<a href="#">24660.0340</a>
50	18	–	M10	10,5	–	32	–	–	16	62	<a href="#">24660.0350</a>
63	20	–	M12	13,0	–	40	–	–	20	109	<a href="#">24660.0363</a>
80	25	–	M16	17,0	–	50	–	–	20	218	<a href="#">24660.0380</a>
<b>Med bottenhål med invändig gänga, form E – Bild 5, opolerat</b>											
40	14	–	M 8	–	–	25	–	15	–	33	<a href="#">24660.0440</a>
50	18	–	M10	–	–	32	–	18	–	63	<a href="#">24660.0450</a>
63	20	–	M12	–	–	40	–	22	–	118	<a href="#">24660.0463</a>
80	25	–	M16	–	–	50	–	28	–	227	<a href="#">24660.0480</a>
<b>Med bottenhål form C – Bild 3, polerat</b>											
40	14	8	–	–	–	25	–	15	–	30	<a href="#">24660.0640</a>
50	18	10	–	–	–	32	–	18	–	63	<a href="#">24660.0650</a>
63	20	12	–	–	–	40	–	22	–	117	<a href="#">24660.0663</a>
80	25	16	–	–	–	50	–	28	–	223	<a href="#">24660.0680</a>

d <sub>1</sub>	d <sub>2</sub>	d <sub>3</sub> H7	d <sub>4</sub>	Dimension						[g]	Art.nr.	
				d <sub>5</sub> [mm]	h <sub>1</sub>	h <sub>2</sub>	h <sub>3</sub>	t <sub>1</sub> min.	t <sub>2</sub>			
<b>Med invändig gänga, genomgående hål, form D – Bild 4, polerat</b>												
40	14	–	M 8	8,4	–	25	–	–	–	13	32	<a href="#">24660.0740</a>
50	18	–	M10	10,5	–	32	–	–	–	16	62	<a href="#">24660.0750</a>
63	20	–	M12	13,0	–	40	–	–	–	20	109	<a href="#">24660.0763</a>
80	25	–	M16	17,0	–	50	–	–	–	20	218	<a href="#">24660.0780</a>
<b>Med bottenhål med invändig gänga, form E – Bild 5, polerat</b>												
40	14	–	M 8	–	–	25	–	–	15	–	33	<a href="#">24660.0840</a>
50	18	–	M10	–	–	32	–	–	18	–	63	<a href="#">24660.0850</a>
63	20	–	M12	–	–	40	–	–	22	–	118	<a href="#">24660.0863</a>
80	25	–	M16	–	–	50	–	–	28	–	227	<a href="#">24660.0880</a>

## Överensstämmelse

### RoHS-kompatibel

Innehåller bly - överensstämmer enligt undantag 6a / 6b / 6c

### Innehåller SVHC-ämnen >0,1 % w/w

Innehåller bly - SVHC-lista [REACH] per 27.06.2024.

### Innehåller proposition 65-ämnen



Bly kan orsaka cancer och reproduktionsskador vid exponering  
<https://www.P65Warnings.ca.gov/>

### Fri från konfliktmineraler

Denna produkt innehåller inga ämnen betecknade som konfliktmineraler" såsom tantal, tenn, guld eller volfram från Demokratiska republiken Kongo eller angränsande länder."