

## Stjärnvred • DIN 6336 gjutjärn EH 24650.



### Produktbeskrivning

Dessa stjärngrepp är tillverkade enligt DIN 6336. Sandblästrat eller trumlat.

### Material

#### Handtag

- Gjutgods GG 20, blank

### Mer information

#### Not

Stjärnvred med olika håldimensioner eller ytbeläggningar kan specialbeställas.

### Ritning

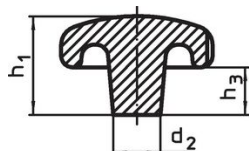


Bild 1

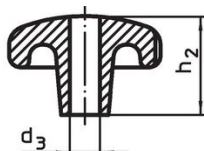


Bild 2

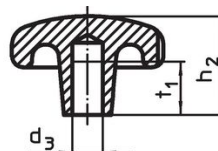


Bild 3

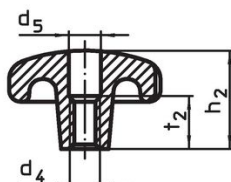
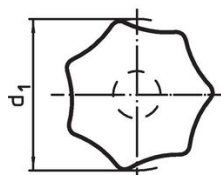


Bild 4

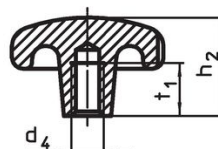



Bild 5

### Orderinformation

d <sub>1</sub>	d <sub>2</sub>	d <sub>3</sub> H7	d <sub>4</sub>	Dimension [mm]						 [g]	Art.nr.
				d <sub>5</sub>	h <sub>1</sub>	h <sub>2</sub>	h <sub>3</sub>	t <sub>1</sub> min.	t <sub>2</sub>		
<b>Obehandlat, form A – Bild 1</b>											
32	12	–	–	–	21	–	10	–	–	55	<a href="#">24650.0032</a>
40	14	–	–	–	26	–	13	–	–	77	<a href="#">24650.0040</a>
50	18	–	–	–	34	–	17	–	–	147	<a href="#">24650.0050</a>
63	20	–	–	–	42	–	21	–	–	314	<a href="#">24650.0063</a>
80	25	–	–	–	52	–	25	–	–	629	<a href="#">24650.0080</a>
<b>Med genomgående hål, form B – Bild 2</b>											
32	12	6	–	–	–	20	–	–	–	186	<a href="#">24650.0132</a>
40	14	8	–	–	–	25	–	–	–	72	<a href="#">24650.0140</a>
50	18	10	–	–	–	32	–	–	–	130	<a href="#">24650.0150</a>
63	20	12	–	–	–	40	–	–	–	275	<a href="#">24650.0163</a>
80	25	16	–	–	–	50	–	–	–	548	<a href="#">24650.0180</a>
<b>Med bottenhål form C – Bild 3</b>											
32	12	6	–	–	–	20	–	12	–	40	<a href="#">24650.0232</a>
40	14	8	–	–	–	25	–	15	–	74	<a href="#">24650.0240</a>
50	18	10	–	–	–	32	–	18	–	133	<a href="#">24650.0250</a>
63	20	12	–	–	–	40	–	22	–	280	<a href="#">24650.0263</a>
80	25	16	–	–	–	50	–	28	–	573	<a href="#">24650.0280</a>
<b>Med invändig gänga, genomgående hål, form D – Bild 4</b>											
32	12	–	M 6	6,4	–	20	–	–	10	39	<a href="#">24650.0332</a>
40	14	–	M 8	8,4	–	25	–	–	13	72	<a href="#">24650.0340</a>
50	18	–	M10	10,5	–	32	–	–	16	125	<a href="#">24650.0350</a>
63	20	–	M12	13,0	–	40	–	–	20	277	<a href="#">24650.0363</a>
80	25	–	M16	17,0	–	50	–	–	20	541	<a href="#">24650.0380</a>

d <sub>1</sub>	d <sub>2</sub>	d <sub>3</sub> H7	d <sub>4</sub>	Dimension						[g]	Art.nr.
				d <sub>5</sub> [mm]	h <sub>1</sub>	h <sub>2</sub>	h <sub>3</sub>	t <sub>1</sub> min.	t <sub>2</sub>		
<b>Med bottenhål med invändig gänga, form E – Bild 5</b>											
32	12	–	M 6	–	–	20	–	12	–	40	24650.0432
40	14	–	M 8	–	–	25	–	15	–	186	24650.0440
50	18	–	M10	–	–	32	–	18	–	132	24650.0450
63	20	–	M12	–	–	40	–	22	–	280	24650.0463
80	25	–	M16	–	–	50	–	28	–	572	24650.0480

## Överensstämmelse

### RoHS-kompatibel

Överensstämmer med direktiv 2011/65/EU och direktiv 2015/863

### Innehåller inte SVHC-ämnen

Inga SVHC-ämnen med mer än 0,1 % w/w - SVHC-lista [REACH] per 27.06.2024.

### Innehåller inte ämnen i proposition 65

Inga Proposition 65-ämnen inkluderade  
<https://www.P65Warnings.ca.gov/>

### Fri från konfliktmineraler

Denna produkt innehåller inga ämnen betecknade som konfliktmineraler" såsom tantal, tenn, guld eller volfram från Demokratiska republiken Kongo eller angränsande länder."