

## Tubhandtag • för frontmontage

EH 24321.



### Produktbeskrivning

Rörhandtag används på t.ex. maskindörrar. Dessa rörhandtag tillverkade av aluminium kännetecknas genom dess ergonomiska och robusta konstruktion samt en modern design. Denna version är utrustad med vinklade handtagsfästen.

### Material

#### Handtag

- Aluminium, eloxerat
- Aluminium, plastbelagd, liknande RAL 9005 svart, matt struktur

#### Handle shank

- Zink, gjutet, plastbelagd, silver, liknande RAL 9006, matt yta
- Zink, gjutet, plastbelagd, svart, liknande RAL 9005, matt yta

#### Kåpa

- Plast, ljusgrå

#### Täcka

- Plast, ljusgrå
- Plast, svart

### Montering

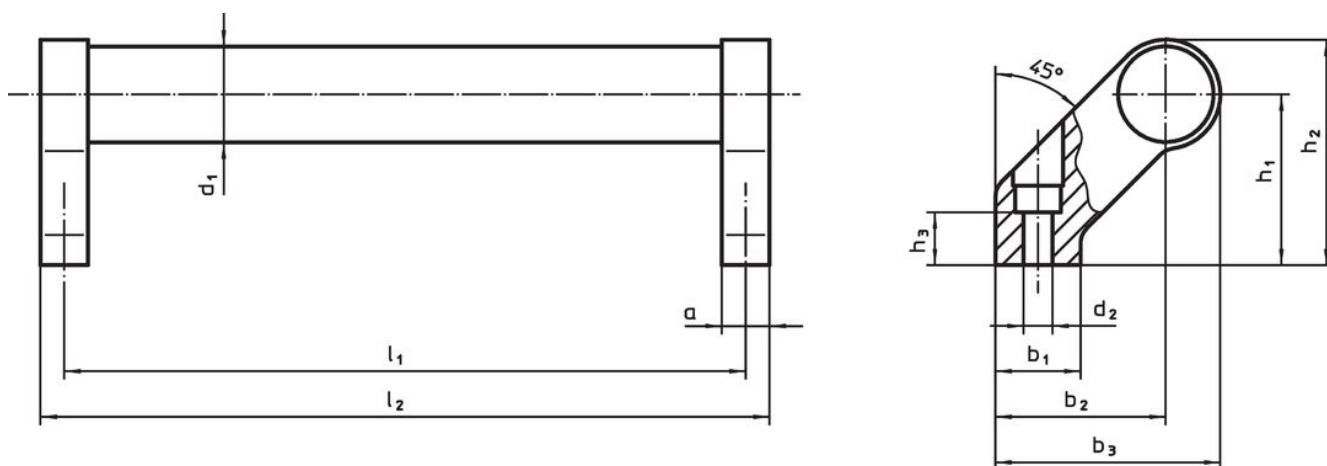
Handtagen kan monteras på detaljen framifrån (manöversidan) med cylinderskruvar. Hålet täcks med ett plastöverdrag.

### Mer information

#### Not

Specialutförande på begäran.

### Ritning



### Orderinformation

d <sub>1</sub>	l <sub>1</sub> ±0,25	a	b <sub>1</sub>	b <sub>2</sub>	Dimension			h <sub>1</sub>	h <sub>2</sub>	h <sub>3</sub> min.	l <sub>2</sub>	[g]	Art.nr.
					b <sub>3</sub>	d <sub>2</sub>	[mm]						
<b>silver</b>													
28	200	14	25	50	66	6,5	50	66	17	214	406	24321.0100	
28	250	14	25	50	66	6,5	50	66	17	264	437	24321.0105	
28	300	14	25	50	66	6,5	50	66	17	314	448	24321.0110	
28	350	14	25	50	66	6,5	50	66	17	364	493	24321.0115	
28	400	14	25	50	66	6,5	50	66	17	414	520	24321.0120	
28	500	14	25	50	66	6,5	50	66	17	514	556	24321.0125	
28	600	14	25	50	66	6,5	50	66	17	614	631	24321.0130	
<b>svart</b>													
28	200	14	25	50	66	6,5	50	66	17	214	406	24321.0600	
28	250	14	25	50	66	6,5	50	66	17	264	437	24321.0605	
28	300	14	25	50	66	6,5	50	66	17	314	448	24321.0610	

d <sub>1</sub>	l <sub>1</sub> ±0,25	a	b <sub>1</sub>	b <sub>2</sub>	Dimension						[g]	Art.nr.
					b <sub>3</sub>	d <sub>2</sub>	h <sub>1</sub>	h <sub>2</sub>	h <sub>3</sub> min.	l <sub>2</sub>		
[mm]												
28	350	14	25	50	66	6,5	50	66	17	364	493	<a href="#">24321.0615</a>
28	400	14	25	50	66	6,5	50	66	17	414	520	<a href="#">24321.0620</a>
28	500	14	25	50	66	6,5	50	66	17	514	556	<a href="#">24321.0625</a>
28	600	14	25	50	66	6,5	50	66	17	614	631	<a href="#">24321.0630</a>

## Överensstämmelse

### RoHS-kompatibel

Innehåller bly - överensstämmer enligt undantag 6a / 6b / 6c

### Innehåller SVHC-ämnen >0,1 % w/w

Innehåller bly - SVHC-lista [REACH] per 27.06.2024.

### Innehåller proposition 65-ämnen



Bly kan orsaka cancer och reproduktionsskador vid exponering  
<https://www.P65Warnings.ca.gov/>

### Fri från konfliktmineraler

Denna produkt innehåller inga ämnen betecknade som konfliktmineraler" såsom tantal, tenn, guld eller volfram från Demokratiska republiken Kongo eller angränsande länder."