

Centrerande Spännelement • med spännkolor EH 23340.



Produktbeskrivning

För centrering och fastspänning av arbetsstycken där små sfäriska märken är acceptabla. Exakt självcentrering med en noggrannhet på ± 0.025 mm. Tack vare spännytornas utformning kan råa eller bearbetade ytor hållas fast och centreras. Stora justeringsmöjligheter och en liten bygghöjd är en kännetecknet för denna spännare.
Kan skruvas både uppifrån och nerifrån.

Material

Kropp
• Verktogsstål, härdat, svärtat

Fjäder
• rostfritt stål

Spännkolor
• Rostfritt stål 1.4112, härdad och slipad

Montering

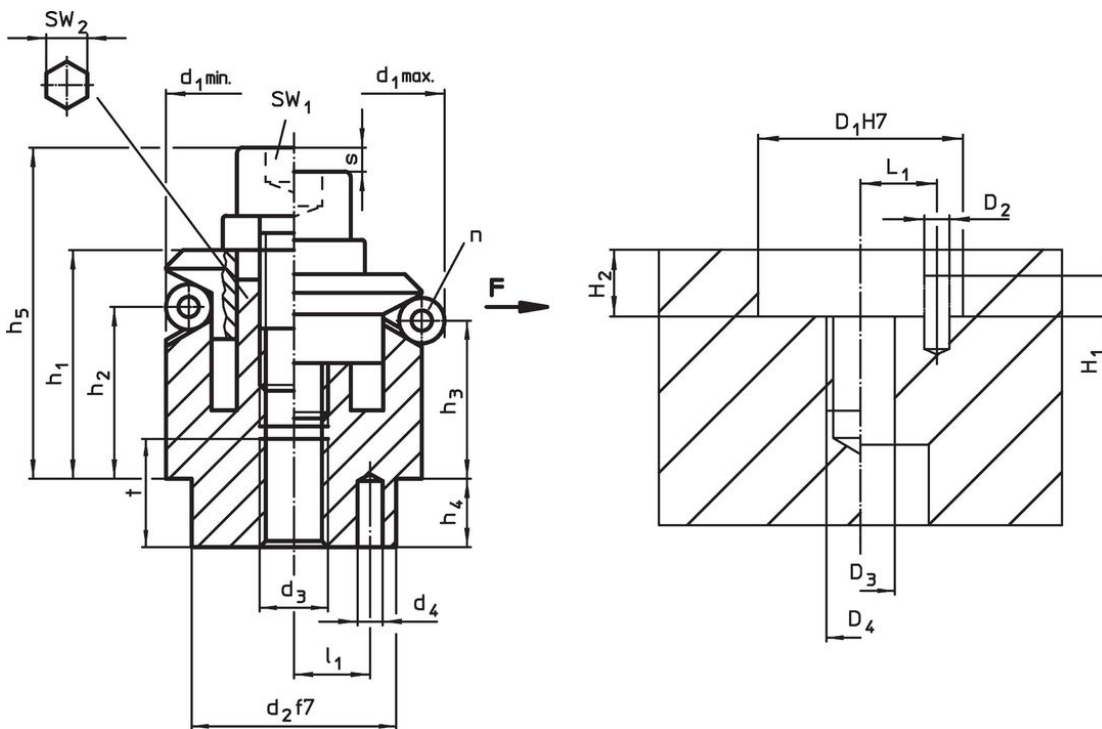
Råd för montering uppifrån: Avlägsna spännplattan och skruv. Skruva in gängstift underifrån, och skruva åt ovanifrån med hjälp av invändig SW₂.

Mer information

Ytterligare produkter

- Centrerande Spännelement, med spännsegment
- Centrerande Spännelement, med spännsegment, hantering från botten
- Centrerande Spännelement, med spännkolor, hantering från botten

Ritning



Orderinformation

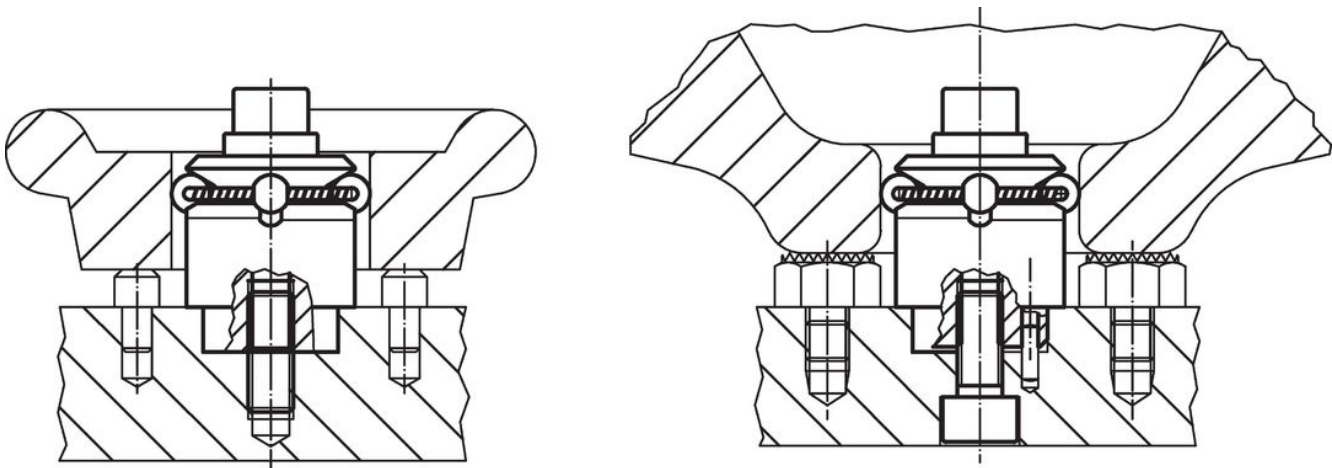
Dimension													Antal kolor n	Slag s	SW		Spännkraft F max.		Spännmoment max.		Lokaliserings hål					Art.nr.	
d ₁ min.	d ₁ max.	d ₂ f7	d ₃	d ₄ +0,3	h ₁ -1	h ₂	h ₃	h ₄	h ₅ -2	l ₁ ±0,1	kulans diameter	t			SW ₁	SW ₂	F max.	moment max.	D ₁ H7	D ₂	D ₃	D ₄	H ₁	H ₂ +0,5±0,1	L ₁		[g]
11,7	14,2	10	M 4	1,5	8,6	3,9	3,2	3,5	14,7	3,5	2,5	4	3	1,3	3	-	0,5	5	10	1,5	4	M 4	2,0	3,5	3,5	18	23340.0212 ¹⁾
14,5	18,5	12	M 4	2,0	14,2	9,8	8,6	5,5	19,2	4,5	4,0	6	3	2,3	3	5	3,5	5	12	2,0	4	M 4	2,5	5,5	4,5	26	23340.0214
18,5	22,5	15	M 5	2,5	16,5	11,6	10,4	7,5	22,7	5,5	4,0	7	3	2,3	4	5	4,5	10	15	2,5	5	M 5	3,5	7,5	5,5	38	23340.0218
22,5	26,5	20	M 6	3,0	19,6	14,1	12,9	6,0	28,6	7,0	4,0	8	3	2,3	5	6	5,0	17	20	3,0	6	M 6	3,5	6,0	7,0	73	23340.0222

¹⁾ Ingen SW₂, spänskruv och gängade stift kan monteras uppifrån

Dimension													Antal kulor n	Slags s	SW		Spännkraftdragning		Lokaliserings hål							Art.nr.	
d ₁ min.	d ₁ max.	d ₂ f7	d ₃	d ₄ +0,3	h ₁ -1	h ₂	h ₃	h ₄	h ₅ -2	l ₁ ±0,1	kulans diameter	t			SW ₁	SW ₂	F max. [kN]	moment max. [Nm]	D ₁ H7	D ₂	D ₃	D ₄	H ₁	H ₂ +0,5	L ₁ ±0,1		[g]
[mm]															[mm]				[mm]								
26,5	30,5	20	M 6	3,0	19,8	14,1	13,0	6,0	28,8	7,0	4,0	8	3	2,3	5	6	5,0	17	20	3,0	6	M 6	3,5	6,0	7,0	93	23340.0226
30,5	38,5	25	M 6	4,0	23,2	14,1	11,8	7,0	32,2	9,0	8,0	8	3	4,6	5	6	5,0	17	25	4,0	6	M 6	3,5	7,0	9,0	119	23340.0230
38,5	46,5	30	M 8	4,0	27,2	18,0	15,7	7,5	39,2	11,0	8,0	10	6	4,6	6	8	6,5	43	30	4,0	8	M 8	4,5	7,5	11,0	254	23340.0238
46,5	54,5	30	M 8	4,0	27,1	18,0	15,7	7,5	39,2	11,0	8,0	10	6	4,6	6	8	6,5	43	30	4,0	8	M 8	6,5	7,5	11,0	342	23340.0246
54,5	70,5	45	M10	5,0	40,6	23,7	19,1	9,0	54,6	15,0	16,0	12	6	9,2	8	10	8,0	79	45	5,0	10	M10	6,5	9,0	15,0	664	23340.0254
70,5	86,5	60	M12	5,0	46,1	28,3	23,7	10,0	63,1	17,0	16,0	15	6	9,2	10	12	10,0	141	60	5,0	12	M12	6,5	10,0	17,0	1312	23340.0270
86,5	102,5	60	M16	5,0	51,2	30,3	25,6	10,0	72,2	25,0	16,0	15	6	9,2	14	17	10,0	354	60	5,0	16	M16	6,5	10,0	25,0	2000	23340.0286

¹⁾ Ingen SW₂, spännskruv och gängade stift kan monteras uppifrån

Användningsexempel



Överensstämmelse

RoHS-kompatibel

Överensstämmer med direktiv 2011/65/EU och direktiv 2015/863

Innehåller inte SVHC-ämnen

Inga SVHC-ämnen med mer än 0,1 % w/w - SVHC-lista [REACH] per 27.06.2024.

Innehåller inte ämnen i proposition 65

Inga Proposition 65-ämnen inkluderade
<https://www.P65Warnings.ca.gov/>

Fri från konfliktmineraler

Denna produkt innehåller inga ämnen betecknade som konfliktmineraler" såsom tantal, tenn, guld eller volfram från Demokratiska republiken Kongo eller angränsande länder."