

## Cylindriskt anslag • cylindrisk

EH 23280.



### Produktbeskrivning

T-spårs styrningen möjliggör en snabb och precis lokalisering av arbetsstycket. Den cylindriska formen på anslagsstycket gör att man kan definiera 0-punkten på koordinaten. Den korta formen är grunden till att en hög tolerans  $\pm 0,01$  mm kan uppnås.

### Material

#### Cylindriskt stopp

- Stål, sätthärdat, slipat

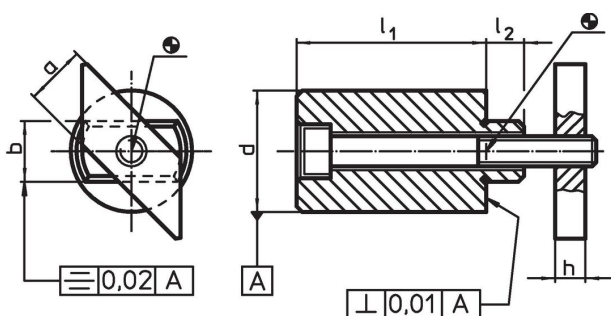
#### Hållarplatta

- Stål, svartoxiderat

#### Skruv

- Stål, kvalitet 8.8 (ISO 4762)

### Ritning



### Orderinformation

| T-spår storlek<br>[mm] | Dimension     |           |         |                 |    |       | Skruv<br>ISO 4762<br>[mm] | [g]  | Art.nr.                    |
|------------------------|---------------|-----------|---------|-----------------|----|-------|---------------------------|------|----------------------------|
|                        | $l_1$         | a<br>-0,6 | b<br>h6 | d<br>$\pm 0,01$ | h  | $l_2$ |                           |      |                            |
| 10                     | 15 $\pm 0,01$ | 10        | 10      | 20              | 6  | 8     | M 6 x 25                  | 53   | <a href="#">23280.0110</a> |
| 10                     | 25 $\pm 0,20$ | 10        | 10      | 20              | 6  | 8     | M 6 x 35                  | 76   | <a href="#">23280.0210</a> |
| 12                     | 15 $\pm 0,01$ | 12        | 12      | 20              | 6  | 8     | M 6 x 25                  | 59   | <a href="#">23280.0112</a> |
| 12                     | 25 $\pm 0,20$ | 12        | 12      | 20              | 6  | 8     | M 6 x 35                  | 82   | <a href="#">23280.0212</a> |
| 14                     | 25 $\pm 0,01$ | 14        | 14      | 32              | 8  | 9     | M 8 x 35                  | 203  | <a href="#">23280.0114</a> |
| 14                     | 50 $\pm 0,20$ | 14        | 14      | 32              | 8  | 9     | M 8 x 60                  | 354  | <a href="#">23280.0214</a> |
| 16                     | 25 $\pm 0,01$ | 16        | 16      | 32              | 8  | 10    | M 8 x 45                  | 221  | <a href="#">23280.0116</a> |
| 16                     | 50 $\pm 0,20$ | 16        | 16      | 32              | 8  | 10    | M 8 x 70                  | 378  | <a href="#">23280.0216</a> |
| 18                     | 25 $\pm 0,01$ | 18        | 18      | 40              | 10 | 15    | M10 x 50                  | 367  | <a href="#">23280.0118</a> |
| 18                     | 50 $\pm 0,20$ | 18        | 18      | 40              | 10 | 15    | M10 x 75                  | 615  | <a href="#">23280.0218</a> |
| 22                     | 25 $\pm 0,01$ | 20        | 22      | 40              | 14 | 15    | M10 x 55                  | 440  | <a href="#">23280.0122</a> |
| 22                     | 50 $\pm 0,20$ | 20        | 22      | 40              | 14 | 15    | M10 x 80                  | 716  | <a href="#">23280.0222</a> |
| 28                     | 25 $\pm 0,01$ | 22        | 28      | 46              | 16 | 20    | M12 x 60                  | 661  | <a href="#">23280.0128</a> |
| 28                     | 50 $\pm 0,20$ | 22        | 28      | 46              | 16 | 20    | M12 x 90                  | 1259 | <a href="#">23280.0228</a> |

## Användningsexempel



## Överensstämmelse

### RoHS-kompatibel

Innehåller bly - överensstämmer enligt undantag 6a / 6b / 6c

### Innehåller SVHC-ämnen >0,1 % w/w

Innehåller bly - SVHC-lista [REACH] per 27.06.2024.

### Innehåller proposition 65-ämnen



Bly kan orsaka cancer och reproduktionsskador vid exponering  
<https://www.P65Warnings.ca.gov/>

### Fri från konfliktmineraler

Denna produkt innehåller inga ämnen betecknade som konfliktmineraler" såsom tantal, tenn, guld eller volfram från Demokratiska republiken Kongo eller angränsande länder."