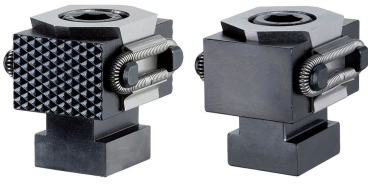


Krysskilsspännsegment • plan / räfflad, M12

EH 23250.



Produktbeskrivning

När man skruvar in insexskruven flyttar sig de två spännbackarna utåt och pressar arbetsstycket mot stoppet. Kilspännarens slag är med M8 +/- 0,5mm och med M12 +/- 1 mm.

Material

Kropp

- Verktogsstål, härdat, blankt

Skruv

- Värmebehandlat stål, härdat, kvalitet 12.9

Fjäder

- Fjäderstål

Spännkäkar

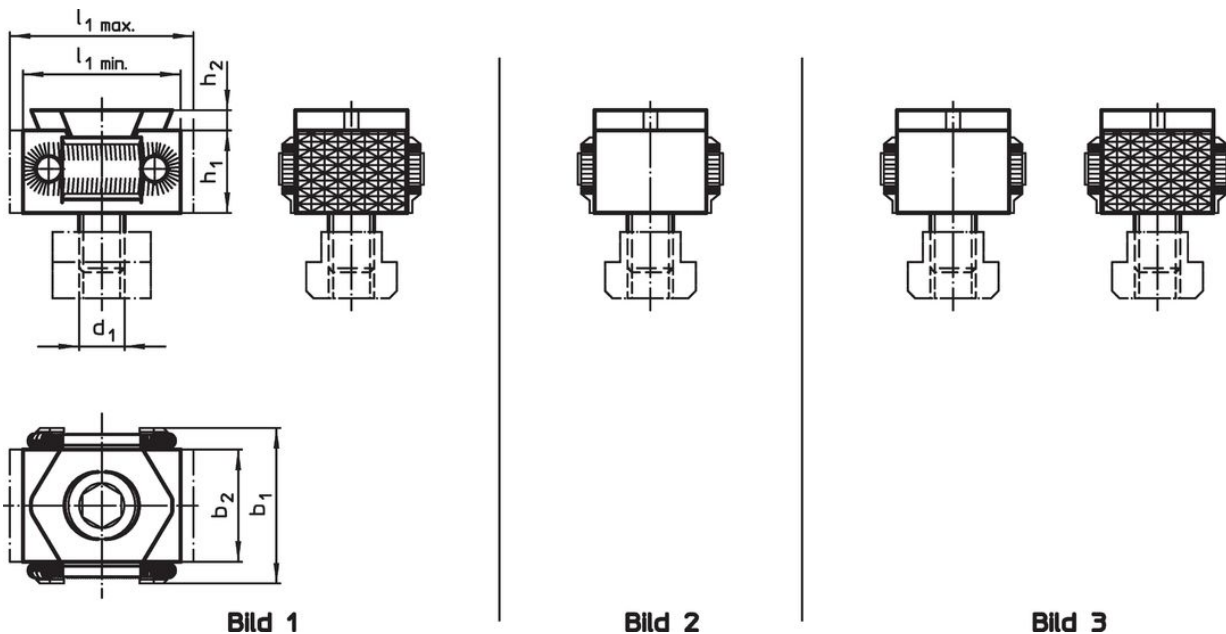
- Verktogsstål, härdat, slipat, svartoxiderat

Mer information

Ytterligare produkter

- Krysskilsspännsegment

Ritning



Orderinformation

d ₁	l ₁ min.	l ₁ max.	Dimension				h ₁	h ₂	[g]	Art.nr.
			b ₁	b ₂	[mm]					
Spännbackar, räfflade på båda sidor – Bild 1										
M12	42	49	41	30	22	4	282	23250.0510		
Spännbackar, släta på båda sidor – Bild 2										
M12	42	49	41	30	22	4	282	23250.0511		
Spännbackar, slät och räfflad – Bild 3										
M12	42	49	41	30	22	4	290	23250.0512		

Överensstämmelse

RoHS-kompatibel

Överensstämmer med direktiv 2011/65/EU och direktiv 2015/863

Innehåller inte SVHC-ämnen

Inga SVHC-ämnen med mer än 0,1 % w/w - SVHC-lista [REACH] per 27.06.2024.

Innehåller inte ämnen i proposition 65

Inga Proposition 65-ämnen inkluderade

<https://www.P65Warnings.ca.gov/>

Fri från konfliktmineraler

Denna produkt innehåller inga ämnen betecknade som konfliktmineraler" såsom tantal, tenn, guld eller volfram från Demokratiska republiken Kongo eller angränsande länder."