

## Mutterfäste • med cylindrisk fixering

EH 23110.



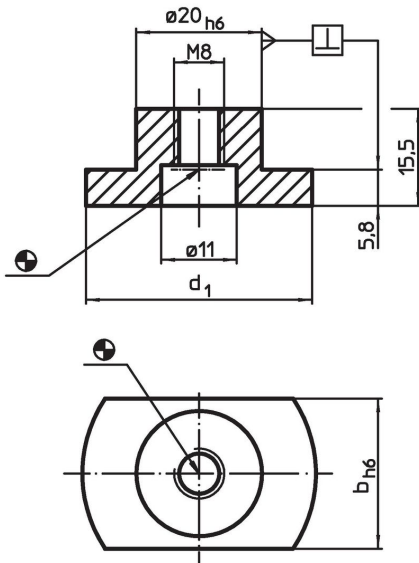
### Produktbeskrivning

Användes för lokalisering av uppspänningselement på paletter. Med cylindriska lokaliserade hål. De kan sättas in i både spår och hålpaletter. Genom dessa fästen är det möjligt att använda maskinelement till olika bredder på maskinplattornas laxspår.

### Material

- Stål, sätthärdat, svartoxiderat, slipat

### Ritning



### Orderinformation

T-spår storlek maskin b h6 [mm]	Dimension d <sub>1</sub> [mm]	För bultar ISO 4762		[g]	Art.nr.
		(Bild 1)	(Bild 2)		
10	30	M6	M8	28	<a href="#">23110.0110</a>
12	30	M6	M8	30	<a href="#">23110.0112</a>
14	30	M6	M8	33	<a href="#">23110.0114</a>
16	30	M6	M8	36	<a href="#">23110.0116</a>
18	30	M6	M8	45	<a href="#">23110.0118</a>
20	36	M6	M8	45	<a href="#">23110.0120</a>
22	40	M6	M8	54	<a href="#">23110.0122</a>
28	42	M6	M8	65	<a href="#">23110.0128</a>
36	48	M6	M8	86	<a href="#">23110.0136</a>

## Användningsexempel

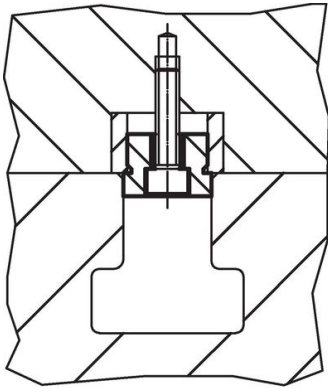


Bild 1

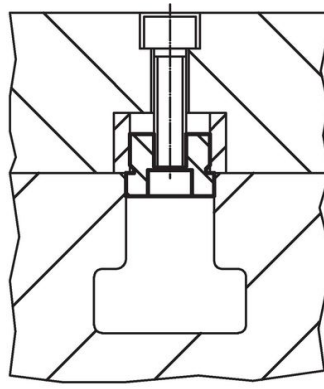


Bild 2

## Överensstämmelse

### RoHS-kompatibel

Överensstämmer med direktiv 2011/65/EU och direktiv 2015/863

### Innehåller inte SVHC-ämnen

Inga SVHC-ämnen med mer än 0,1 % w/w - SVHC-lista [REACH] per 27.06.2024.

### Innehåller inte ämnen i proposition 65

Inga Proposition 65-ämnen inkluderade  
<https://www.P65Warnings.ca.gov/>

### Fri från konfliktmineraler

Denna produkt innehåller inga ämnen betecknade som konfliktmineraler" såsom tantal, tenn, guld eller volfram från Demokratiska republiken Kongo eller angränsande länder."