

## Muttrar för T-spår • DIN 508 EH 23010.



### Produktbeskrivning

Dessa muttrar för T-spår (spårmuttrar) är tillverkade enligt DIN 508. Sortimentet utökas med andra mått som inte ingår i DIN.

### Material

- Värmebehandlat stål, kvalitet 8, blank
- Värmebehandlat stål, härdat, kvalitet 10, svart
- Rostfritt stål 1.4301

### Montering

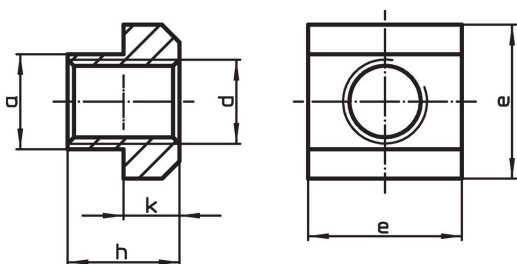
Hela lastkapacitet på T-muttern kan endast tillämpas om skruven är helt inskruvad på T-muttern.

### Mer information

### Not

Specialutförande på begäran.


### Ritning




### Orderinformation

T-spår storlek [mm]	d	a	Dimension [mm]			för T-spår DIN 650 [mm]	Testkraft- enligt DIN 508 F min. [kN]	[g]	Art.nr.
Värmebehandlat stål, kvalitet 8, blank									
5	M 4	4,6	9	6,5	3	5	7,0	2,4	23010.0051
6	M 5	5,6	10	8,0	4	6	11,4	3,4	23010.0061
8	M 6	7,6	13	10,0	6	8	16,0	8,3	23010.0081
10	M 6	9,6	15	12,0	6	10	16,0	14,0	23010.0103 <sup>1)</sup>
10	M 8	9,6	15	12,0	6	10	29,0	12,0	23010.0101
12	M 8	11,6	18	14,0	7	12	29,0	23,0	23010.0123 <sup>1)</sup>
12	M10	11,6	18	14,0	7	12	46,0	20,0	23010.0121
14	M10	13,6	22	16,0	8	14	46,0	38,0	23010.0143 <sup>1)</sup>
14	M12	13,6	22	16,0	8	14	67,0	34,0	23010.0141
16	M12	15,6	25	18,0	9	16	67,0	55,0	23010.0163 <sup>1)</sup>
16	M14	15,6	25	18,0	9	16	–	49,0	23010.0161 <sup>1)</sup>
18	M14	17,6	28	20,0	10	18	–	74,0	23010.0183 <sup>1)</sup>
18	M16	17,6	28	20,0	10	18	128,0	68,0	23010.0181
20	M16	19,6	32	24,0	12	20	128,0	116,0	23010.0203 <sup>1)</sup>
20	M18	19,6	32	24,0	12	20	–	107,0	23010.0201 <sup>1)</sup>
22	M18	21,6	35	28,0	14	22	–	162,0	23010.0223 <sup>1)</sup>
22	M20	21,6	35	28,0	14	22	196,0	149,0	23010.0221
24	M20	23,6	40	32,0	16	24	196,0	236,0	23010.0243 <sup>1)</sup>
24	M22	23,6	40	32,0	16	24	–	221,0	23010.0241 <sup>1)</sup>
28	M24	27,6	44	36,0	18	28	282,0	317,0	23010.0281

<sup>1)</sup> Dimensioner inte tillgängliga i DIN standard.

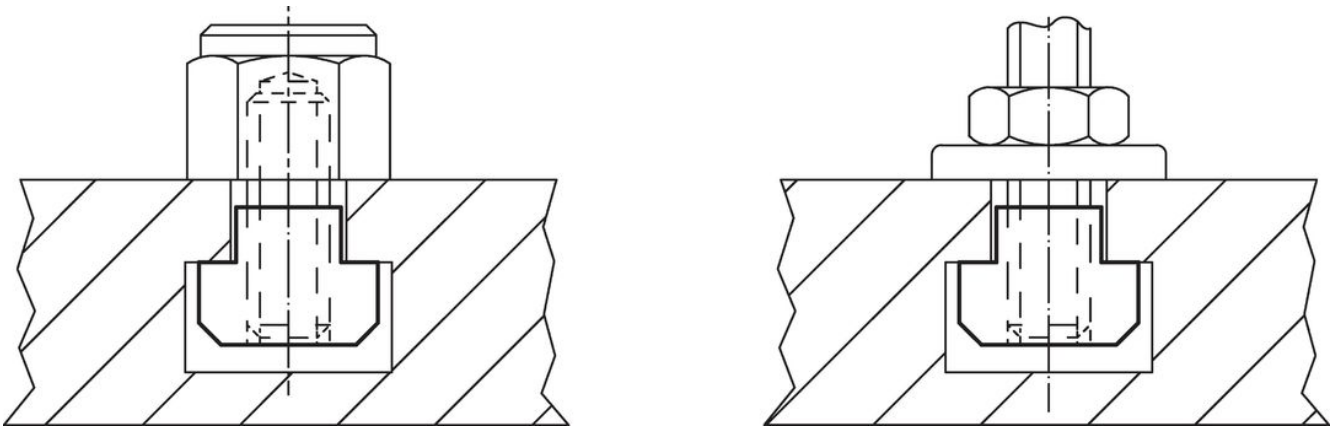
T-spår storlek [mm]	d	Dimension [mm]				k	för T-spår DIN 650 [mm]	Testkraft- enligt DIN 508 F min. [kN]	 [g]	Art.nr.
		a	e	h						
36	M30	35,5	54	44,0	22	36	448,0	585,0	23010.0361	
42	M36	41,5	65	52,0	26	42	653,0	1000,0	23010.0421	
48	M42	47,5	75	60,0	30	48	653,0	1500,0	23010.0481	
54	M48	53,4	85	70,0	34	54	653,0	2264,0	23010.0541	
<b>Värmebehandlat stål, härdat, kvalitet 10, svart</b>										
5	M 4	4,6	9	6,5	3	5	7,0	2,4	23010.0052	
6	M 5	5,6	10	8,0	4	6	11,4	3,4	23010.0062	
8	M 6	7,6	13	10,0	6	8	16,0	8,3	23010.0082	
10	M 6	9,6	15	12,0	6	10	16,0	14,0	23010.0104 <sup>1)</sup>	
10	M 8	9,6	15	12,0	6	10	29,0	12,0	23010.0102	
12	M 8	11,6	18	14,0	7	12	29,0	23,0	23010.0124 <sup>1)</sup>	
12	M10	11,6	18	14,0	7	12	46,0	20,0	23010.0122	
14	M 6	13,6	22	16,0	8	14	16,0	43,0	23010.0146 <sup>1)</sup>	
14	M 8	13,6	22	16,0	8	14	29,0	41,0	23010.0145 <sup>1)</sup>	
14	M10	13,6	22	16,0	8	14	46,0	38,0	23010.0144 <sup>1)</sup>	
14	M12	13,6	22	16,0	8	14	67,0	34,0	23010.0142	
16	M 8	15,6	25	18,0	9	16	29,0	62,0	23010.0166 <sup>1)</sup>	
16	M10	15,6	25	18,0	9	16	46,0	58,0	23010.0165 <sup>1)</sup>	
16	M12	15,6	25	18,0	9	16	67,0	55,0	23010.0164 <sup>1)</sup>	
16	M14	15,6	25	18,0	9	16	–	49,0	23010.0162 <sup>1)</sup>	
18	M 8	17,6	28	20,0	10	18	29,0	89,0	23010.0187 <sup>1)</sup>	
18	M10	17,6	28	20,0	10	18	46,0	85,0	23010.0186 <sup>1)</sup>	
18	M12	17,6	28	20,0	10	18	67,0	98,0	23010.0185 <sup>1)</sup>	
18	M14	17,6	28	20,0	10	18	–	74,0	23010.0184 <sup>1)</sup>	
18	M16	17,6	28	20,0	10	18	128,0	68,0	23010.0182	
20	M12	19,6	32	24,0	12	20	67,0	131,0	23010.0205 <sup>1)</sup>	
20	M16	19,6	32	24,0	12	20	128,0	116,0	23010.0204 <sup>1)</sup>	
20	M18	19,6	32	24,0	12	20	–	107,0	23010.0202 <sup>1)</sup>	
22	M12	21,6	35	28,0	14	22	67,0	189,0	23010.0225 <sup>1)</sup>	
22	M16	21,6	35	28,0	14	22	128,0	172,0	23010.0226 <sup>1)</sup>	
22	M18	21,6	35	28,0	14	22	–	162,0	23010.0224 <sup>1)</sup>	
22	M20	21,6	35	28,0	14	22	196,0	149,0	23010.0222	
24	M16	23,6	40	32,0	16	24	128,0	262,0	23010.0246 <sup>1)</sup>	
24	M20	23,6	40	32,0	16	24	196,0	236,0	23010.0244 <sup>1)</sup>	
24	M22	23,6	40	32,0	16	24	–	221,0	23010.0242 <sup>1)</sup>	
28	M16	27,6	44	36,0	18	28	128,0	375,0	23010.0286 <sup>1)</sup>	
28	M20	27,6	44	36,0	18	28	196,0	349,0	23010.0284 <sup>1)</sup>	
28	M22	27,6	44	36,0	18	28	–	332,0	23010.0283 <sup>1)</sup>	
28	M24	27,6	44	36,0	18	28	282,0	317,0	23010.0282	
32	M27	31,5	50	40,0	20	32	–	460,0	23010.0322 <sup>1)</sup>	
36	M24	35,5	54	44,0	22	36	282,0	663,0	23010.0364 <sup>1)</sup>	
36	M30	35,5	54	44,0	22	36	448,0	585,0	23010.0362	
42	M36	41,5	65	52,0	26	42	653,0	1000,0	23010.0422	
48	M42	47,5	75	60,0	30	48	653,0	1500,0	23010.0482	
54	M48	53,4	85	70,0	34	54	653,0	2264,0	23010.0542	

<sup>1)</sup> Dimensioner inte tillgängliga i DIN standard.

T-spår storlek [mm]	d	Dimension [mm]				k	för T-spår DIN 650 [mm]	Testkraft- enligt DIN 508 F min. [kN]	 [g]	Art.nr.
		a	e	h						
Rostfritt stål 1.4301										
8	M 6	7,6	13	10,0	6	8	16,0	8,3	23010.0721	
10	M 8	9,6	15	12,0	6	10	29,0	12,0	23010.0731	
12	M10	11,6	18	14,0	7	12	46,0	20,0	23010.0741	
14	M12	13,6	22	16,0	8	14	67,0	34,0	23010.0751	
16	M14	15,6	25	18,0	9	16	-	49,0	23010.0761 <sup>1)</sup>	
18	M16	17,6	28	20,0	10	18	128,0	68,0	23010.0781	

<sup>1)</sup> Dimensioner inte tillgängliga i DIN standard.

### Användningsexempel



### Överensstämmelse

#### RoHS-kompatibel

Överensstämmer med direktiv 2011/65/EU och direktiv 2015/863

#### Innehåller inte SVHC-ämnen

Inga SVHC-ämnen med mer än 0,1 % w/w - SVHC-lista [REACH] per 27.06.2024.

#### Innehåller inte ämnen i proposition 65

Inga Proposition 65-ämnen inkluderade  
<https://www.P65Warnings.ca.gov/>

#### Fri från konfliktmineraler

Denna produkt innehåller inga ämnen betecknade som konfliktmineraler" såsom tantal, tenn, guld eller volfram från Demokratiska republiken Kongo eller angränsande länder."