

## Pendelupplägg • justerbar, självvåterställande

EH 22741.



## Produktbeskrivning

Pendelupplägg används till stopp, support eller som uppspänningselement. Genom att återgå till den parallella positionen ger pendeluppläggets kontaktyta en bestämt utgångspunkt, vilket förhindrar att plattan hamnar snett när du sätter i arbetsstycket.

## Material

## Fjäderelement

- Termoplast PUR

## Kula

- Kullagerstål, härdad
- Rostfritt stål 1.3541, förnicklad

## Kropp

- Värmebehandlat stål, härdad, fosfaterad
- Rostfritt stål 1.4057, värmebehandlat

## Mutter

- Stål, svartoxiderat (ISO 4035)
- rostfritt stål

## Mer information

## Not

Kula säkrad mot vridning  
Belastningskapacitet gällande stål och rostfritt stål.  
Specialutförande på begäran.

## Ritning

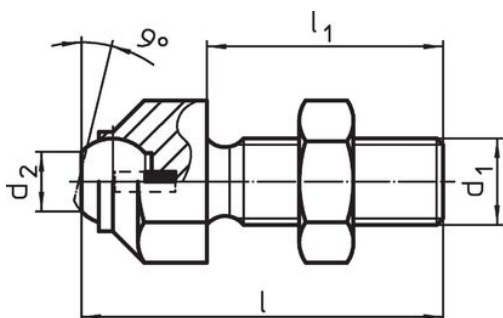


Bild 1

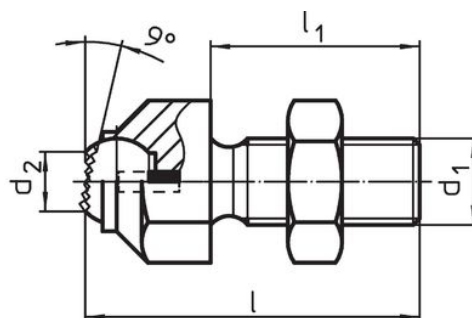
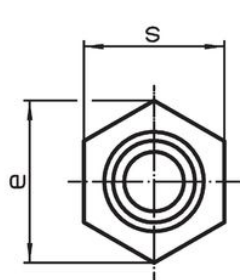



Bild 2

## Orderinformation

d <sub>1</sub>	l	Dimension		e	kulans diameter	Max. last kapacitet med statisk last max. [kN]	Åtdragnings moment max. [Nm]	[g]	Art.nr.
		l <sub>1</sub>	d <sub>2</sub>						
[mm]									
<b>Med slät kula, plan yta – Bild 1, Värmebehandlat stål</b>									
M 8	36,6	25	5,8	14,5	8,5	8	25	20	22741.0013
M10	45,7	30	8,6	19,0	12,0	8	46	44	22741.0016
M12	50,7	35	8,6	19,0	12,0	15	82	56	22741.0017
M16	60,7	40	10,5	27,0	16,0	25	206	128	22741.0024
M20	77,3	50	20,0	33,0	25,0	90	407	273	22741.0030
M24	100,0	70	20,0	40,0	25,0	90	698	466	22741.0036
M30 x 1,5	100,0	65	34,6	51,0	40,0	165	1355	885	22741.0046
<b>Med slät kula, plan yta – Bild 1, rostfritt stål</b>									
M 8	36,6	25	5,8	14,5	8,5	8	25	20	22741.0113
M10	45,7	30	8,6	19,0	12,0	8	46	44	22741.0116
M12	50,7	35	8,6	19,0	12,0	15	82	56	22741.0117
M16	60,7	40	10,5	27,0	16,0	25	206	128	22741.0124
M20	77,3	50	20,0	33,0	25,0	90	407	273	22741.0130
M24	100,0	70	20,0	40,0	25,0	90	698	466	22741.0136
M30 x 1,5	100,0	65	34,6	51,0	40,0	165	1355	885	22741.0146

d <sub>1</sub>	l	Dimension		e	kulans diameter	Max. last kapacitet med statisk last max. [kN]	Åtdragnings moment max. [Nm]	 [g]	Art.nr.
		l <sub>1</sub>	d <sub>2</sub>						
[mm]									
<b>Med räfflad kula, kulan räfflad – Bild 2, Värmebehandlat stål</b>									
<b>M 8</b>	36,6	25	5,8	14,5	8,5	8	25	20	<a href="#">22741.0313</a>
<b>M10</b>	45,7	30	8,6	19,0	12,0	8	46	44	<a href="#">22741.0316</a>
<b>M12</b>	50,7	35	8,6	19,0	12,0	15	82	56	<a href="#">22741.0317</a>
<b>M16</b>	60,7	40	10,5	27,0	16,0	25	206	128	<a href="#">22741.0324</a>
<b>M20</b>	77,3	50	20,0	33,0	25,0	90	407	278	<a href="#">22741.0330</a>
<b>M24</b>	100,0	70	20,0	40,0	25,0	90	698	466	<a href="#">22741.0336</a>
<b>M30 x 1,5</b>	100,0	65	34,6	51,0	40,0	165	1355	915	<a href="#">22741.0346</a>

## Överensstämmelse

### RoHS-kompatibel

Överensstämmer med direktiv 2011/65/EU och direktiv 2015/863

### Innehåller inte SVHC-ämnen

Inga SVHC-ämnen med mer än 0,1 % w/w - SVHC-lista [REACH] per 23.01.2024.

### Innehåller inte ämnen i proposition 65

Inga Proposition 65-ämnen inkluderade  
<https://www.P65Warnings.ca.gov/>

### Fri från konfliktmineraler

Denna produkt innehåller inga ämnen betecknade som konfliktmineraler" såsom tantal, tenn, guld eller volfram från Demokratiska republiken Kongo eller angränsande länder."