

Pendelupplägg • självvaterställande

EH 22731.



Produktbeskrivning

Pendelupplägg används till stopp, support eller som uppspänningselement. Genom att återgå till den parallella positionen ger pendeluppläggets kontaktyta en bestämt utgångspunkt, vilket förhindrar att plattan hamnar snett när du sätter i arbetsstycket.

Material

Fjäderelement

- Termoplast PUR

Kula

- Kullagerstål, härdad
- Rostfritt stål 1.3541, förnicklad

Kropp

- Värmebehandlat stål, härdad, fosfaterad
- Rostfritt stål 1.4057, värmebehandlat

Mer information

Not

Kula säkrad mot vridning
Belastningskapacitet gällande stål och rostfritt stål.

Ritning

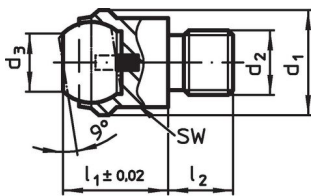


Bild 1

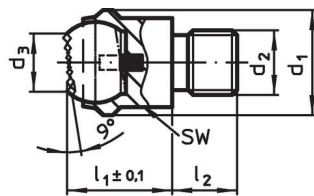


Bild 2

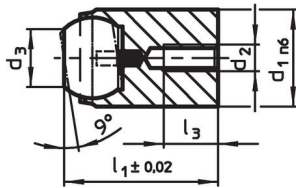


Bild 3

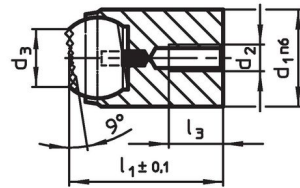



Bild 4

Orderinformation

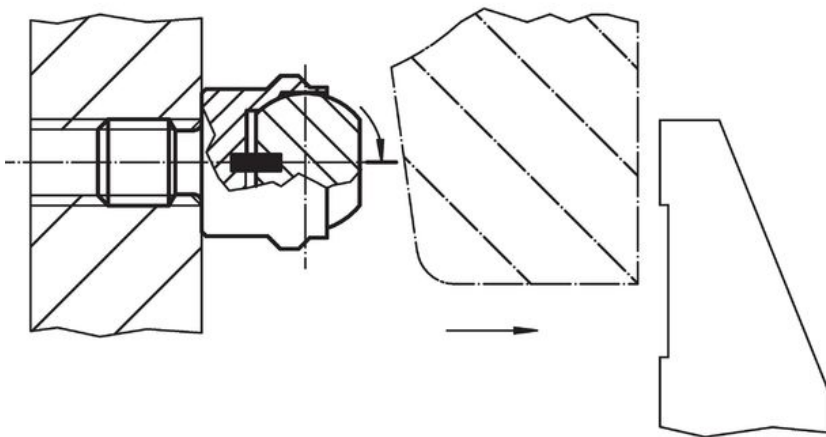
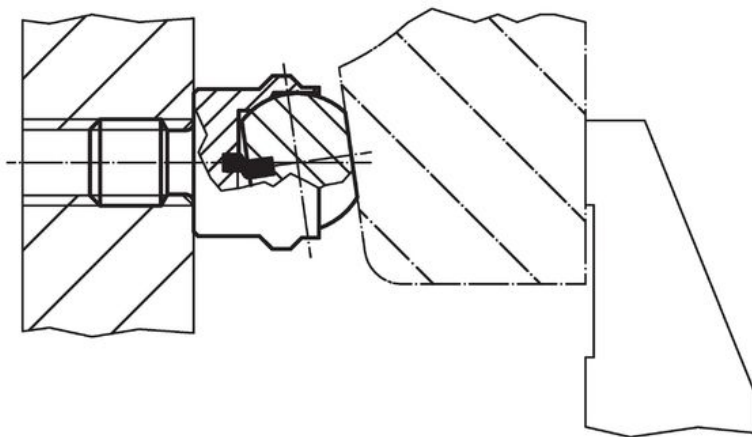
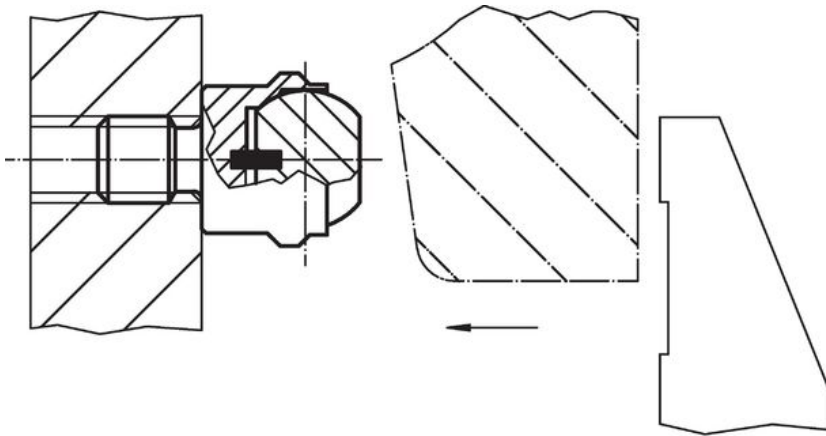
Dimension							Lokaliseringens hål		SW	Max. last kapacitet med statisk last max.	Åtdragningsmoment max.		Art.nr.
d ₁	d ₂	d ₃	l ₁	l ₂ -0,5	l ₃ max.	kulans diameter	Ø H7	Djup min.	[mm]	[kN]	[Nm]		
[mm]							[mm]	[mm]	[mm]	[kN]	[Nm]	[g]	
Med utvändig gänga, plant huvud kulan slät – Bild 1, Värmebehandlat stål													
13	M 6	7,2	13	8	–	10	–	–	11	10	10,0	12	22731.0012
13	M 8	7,2	13	8	–	10	–	–	11	10	25,0	13	22731.0013
20	M 8	10,5	18	10	–	16	–	–	17	25	25,0	38	22731.0018
20	M10	10,5	18	10	–	16	–	–	17	25	46,0	40	22731.0019
20	M12	10,5	18	12	–	16	–	–	17	25	82,0	43	22731.0020
30	M16	20,0	27	16	–	25	–	–	27	90	206,0	149	22731.0030
50	M20	34,5	35	20	–	40	–	–	41	165	407,0	486	22731.0050
50	M24	34,5	35	24	–	40	–	–	41	165	698,0	516	22731.0060
Med utvändig gänga, plant huvud kulan slät – Bild 1, Rostfritt stål													
13	M 6	7,2	13	8	–	10	–	–	11	10	10,0	12	22731.0112
13	M 8	7,2	13	8	–	10	–	–	11	10	25,0	13	22731.0113
20	M 8	10,5	18	10	–	16	–	–	17	25	25,0	38	22731.0118
20	M10	10,5	18	10	–	16	–	–	17	25	46,0	40	22731.0119

¹⁾ Gäller endast när minsta borrhjup uppnås.

Dimension							Lokali- serings hål		SW	Max. last kapacitet med statisk last max.	Åtdragnings moment max.		Art.nr.
d ₁	d ₂	d ₃	l ₁	l ₂ -0,5	l ₃ max.	kulans diameter	Ø H7	Djup min.	[mm]	[kN]	[Nm]	[g]	
[mm]							[mm]		[mm]	[kN]	[Nm]	[g]	
20	M12	10,5	18	12	-	16	-	-	17	25	82,0	43	22731.0120
30	M16	20,0	27	16	-	25	-	-	27	90	206,0	149	22731.0130
50	M20	34,5	35	20	-	40	-	-	41	165	407,0	486	22731.0150
50	M24	34,5	35	24	-	40	-	-	41	165	698,0	516	22731.0160
Med utvändig gänga, plant huvud, kulan räfflad – Bild 2, Värmebehandlat stål													
13	M 6	7,2	13	8	-	10	-	-	11	10	10,0	12	22731.0312
13	M 8	7,2	13	8	-	10	-	-	11	10	25,0	13	22731.0313
20	M 8	10,5	18	10	-	16	-	-	17	25	25,0	37	22731.0318
20	M10	10,5	18	10	-	16	-	-	17	25	46,0	40	22731.0319
20	M12	10,5	18	12	-	16	-	-	17	25	82,0	43	22731.0320
30	M16	20,0	27	16	-	25	-	-	27	90	206,0	149	22731.0330
50	M20	34,5	35	20	-	40	-	-	41	165	407,0	482	22731.0350
50	M24	34,5	35	24	-	40	-	-	41	165	698,0	511	22731.0360
för lokaliseringshål, plan kula, slät yta – Bild 3, Värmebehandlat stål													
12 n6	M 3	7,2	17	-	3,2	10	12	12	-	10 ¹⁾	1,3	13	22731.0412
18 n6	M 4	10,5	23	-	4,0	16	18	14	-	25 ¹⁾	2,9	40	22731.0418
28 n6	M 5	20,0	34	-	6,0	25	28	22	-	90 ¹⁾	6,0	151	22731.0428
för lokaliseringshål, plan kula, slät yta – Bild 3, Rostfritt stål													
12 n6	M 3	7,2	17	-	3,2	10	12	12	-	10 ¹⁾	1,3	13	22731.0452
18 n6	M 4	10,5	23	-	4,0	16	18	14	-	25 ¹⁾	2,9	40	22731.0458
28 n6	M 5	20,0	34	-	6,0	25	28	22	-	90 ¹⁾	6,0	151	22731.0468
för brotschat hål, plant huvud kulan räfflad – Bild 4, Värmebehandlat stål													
12 n6	M 3	7,2	17	-	3,2	10	12	12	-	10 ¹⁾	1,3	13	22731.0712
18 n6	M 4	10,5	23	-	4,0	16	18	14	-	25 ¹⁾	2,9	40	22731.0718
28 n6	M 5	20,0	34	-	6,0	25	28	22	-	90 ¹⁾	6,0	150	22731.0728

¹⁾ Gäller endast när minsta borddjup uppnås.

Användningsexempel



Överensstämmelse

RoHS-kompatibel

Överensstämmer med direktiv 2011/65/EU och direktiv 2015/863

Innehåller inte SVHC-ämnen

Inga SVHC-ämnen med mer än 0,1 % w/w - SVHC-lista [REACH] per 27.06.2024.

Innehåller inte ämnen i proposition 65

Inga Proposition 65-ämnen inkluderade
<https://www.P65Warnings.ca.gov/>

Fri från konfliktmineraler

Denna produkt innehåller inga ämnen betecknade som konfliktmineraler" såsom tantal, tenn, guld eller volfram från Demokratiska republiken Kongo eller angränsande länder."