

Pendelupplägg EH 22730.



Produktbeskrivning

Pendelupplägg används till stopp, support eller som uppspänningselement.

Material

Kula

- Kullagerstål, härdad
- Rostfritt stål 1.3541, förnicklad

Kropp

- Värmebehandlat stål, härdat, fosfaterad
- Rostfritt stål 1.4057, värmebehandlat

Mer information

Not

Kula säkrad mot vridning
Belastningskapacitet gällande stål och rostfritt stål.

Ritning

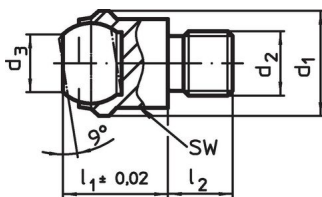


Bild 1

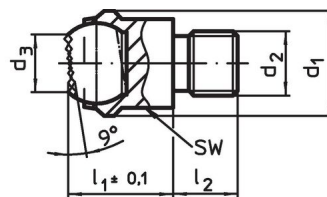


Bild 2

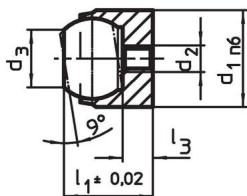


Bild 3

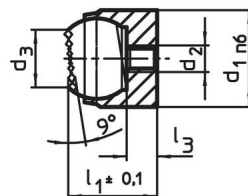



Bild 4

Orderinformation

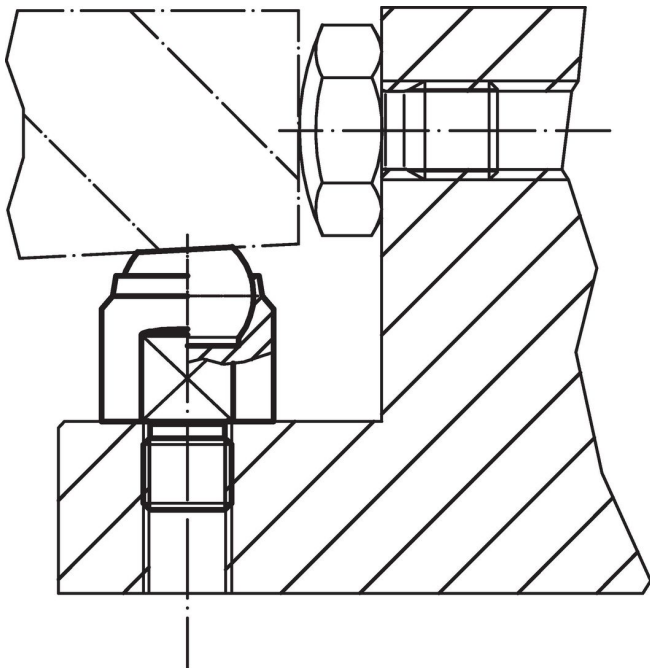
Dimension							Lokalisering hål		SW	Max. last kapacitet med statisk last max.	Åtdragningsmoment max.	g	Art.nr.	
d ₁	d ₂	d ₃	l ₁	l ₂ -0,5	l ₃ max.	kulans diameter	Ø H7	Djup min.						[mm]
[mm]								[mm]						
Med utvändig gänga, plant huvud kulan slät – Bild 1, Värmebehandlat stål														
13	M 6	7,2	13	8	–	10	–	–	11	10	10,0	12,0	22730.0012	
13	M 8	7,2	13	8	–	10	–	–	11	10	25,0	13,0	22730.0013	
20	M 8	10,5	18	10	–	16	–	–	17	25	25,0	39,0	22730.0018	
20	M10	10,5	18	10	–	16	–	–	17	25	46,0	40,0	22730.0019	
20	M12	10,5	18	12	–	16	–	–	17	25	82,0	43,0	22730.0020	
30	M16	20,0	27	16	–	25	–	–	27	90	206,0	151,0	22730.0030	
50	M20	34,5	35	20	–	40	–	–	41	165	407,0	489,0	22730.0050	
50	M24	34,5	35	24	–	40	–	–	41	165	698,0	518,0	22730.0060	
Med utvändig gänga, plant huvud kulan slät – Bild 1, Rostfritt stål														
13	M 6	7,2	13	8	–	10	–	–	11	10	10,0	12,0	22730.0112	
13	M 8	7,2	13	8	–	10	–	–	11	10	25,0	13,0	22730.0113	
20	M 8	10,5	18	10	–	16	–	–	17	25	25,0	39,0	22730.0118	
20	M10	10,5	18	10	–	16	–	–	17	25	46,0	40,0	22730.0119	
20	M12	10,5	18	12	–	16	–	–	17	25	82,0	43,0	22730.0120	
30	M16	20,0	27	16	–	25	–	–	27	90	206,0	151,0	22730.0130	
50	M20	34,5	35	20	–	40	–	–	41	165	407,0	489,0	22730.0150	
50	M24	34,5	35	24	–	40	–	–	41	165	698,0	518,0	22730.0160	

¹⁾ Gäller endast när minsta borr djup uppnås.

Dimension							Lokaliseringshål		SW	Max. last kapacitet med statisk last max.	Åtdragningsmoment max.		Art.nr.
d ₁	d ₂	d ₃	l ₁	l ₂ -0,5	l ₃ max.	kulans diameter	Ø H7	Djup min.	[mm]	[kN]	[Nm]		
[mm]							[mm]	[mm]	[mm]	[kN]	[Nm]	[g]	
Med utvändig gänga, plant huvud, kulan räfflad – Bild 2, Värmebehandlat stål													
13	M 6	7,2	13	8	–	10	–	–	11	10	10,0	12,0	22730.0312
13	M 8	7,2	13	8	–	10	–	–	11	10	25,0	13,0	22730.0313
20	M 8	10,5	18	10	–	16	–	–	17	25	25,0	38,0	22730.0318
20	M10	10,5	18	10	–	16	–	–	17	25	46,0	40,0	22730.0319
20	M12	10,5	18	12	–	16	–	–	17	25	82,0	43,0	22730.0320
30	M16	20,0	27	16	–	25	–	–	27	90	206,0	149,0	22730.0330
50	M20	34,5	35	20	–	40	–	–	41	165	407,0	484,0	22730.0350
50	M24	34,5	35	24	–	40	–	–	41	165	698,0	513,0	22730.0360
för lokaliseringshål, plan kula, slät yta – Bild 3, Värmebehandlat stål													
12 n6	M 3	7,2	11	–	3,2	10	12	6	–	10 ¹⁾	1,3	8,0	22730.0412
18 n6	M 4	10,5	17	–	4,0	16	18	8	–	25 ¹⁾	2,9	29,0	22730.0418
28 n6	M 5	20,0	25	–	5,5	25	28	13	–	90 ¹⁾	6,0	109,0	22730.0428
för lokaliseringshål, plan kula, slät yta – Bild 3, Rostfritt stål													
12 n6	M 3	7,2	11	–	3,2	10	12	6	–	10 ¹⁾	1,3	8,0	22730.0452
18 n6	M 4	10,5	17	–	4,0	16	18	8	–	25 ¹⁾	2,9	29,0	22730.0458
28 n6	M 5	20,0	25	–	5,5	25	28	13	–	90 ¹⁾	6,0	109,0	22730.0468
för brotschat hål, plant huvud kulan räfflad – Bild 4, Värmebehandlat stål													
12 n6	M 3	7,2	11	–	3,2	10	12	6	–	10 ¹⁾	1,3	7,9	22730.0712
18 n6	M 4	10,5	17	–	4,0	16	18	8	–	25 ¹⁾	2,9	29,0	22730.0718
28 n6	M 5	20,0	25	–	5,5	25	28	13	–	90 ¹⁾	6,0	108,0	22730.0728

¹⁾ Gäller endast när minsta borrhjup uppnås.

Användningsexempel



Överensstämmelse

RoHS-kompatibel

Överensstämmer med direktiv 2011/65/EU och direktiv 2015/863

Innehåller inte SVHC-ämnen

Inga SVHC-ämnen med mer än 0,1 % w/w - SVHC-lista [REACH] per 27.06.2024.

Innehåller inte ämnen i proposition 65

Inga Proposition 65-ämnen inkluderade

<https://www.P65Warnings.ca.gov/>

Fri från konfliktmineraler

Denna produkt innehåller inga ämnen betecknade som konfliktmineraler" såsom tantal, tenn, guld eller volfram från Demokratiska republiken Kongo eller angränsande länder."