

Kultryckskruv • utan huvud, slät kula  
EH 22720.

## Produktbeskrivning

Kultryckskravar med kula av termoplast används för sköra och tryck känsliga detaljer. Den vridbara kulan möjliggör att ytor som inte är exakt parallella kan spännas upp. Maximerad kraftöverföring möjlig genom rörlig kula.

## Material

## Kula

- Kullagerstål, härdat
- Rostfritt stål, härdat
- Termoplast röd (POM)

## Skruv

- Värmebehandlat stål, 1200 ±100 N/mm<sup>2</sup>
- Rostfritt stål 1.4305

## Mer information

## Not

Kula ej säkrad mot vridning.  
Specialutförande på begäran.

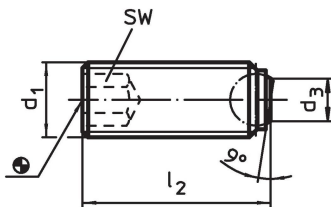
## Referens

Gänglösning på förfrågan, se tillägg - Teknisk Data

## Ytterligare produkter

- Kultryckskruv, utan huvud, kula vridsäkrad
- Kultryckskruv, utan huvud, fingängad
- Kultryckskruv, utan huvud, kort utförande
- Kultryckskruv, utan huvud, slät kula, torx spår



## Ritning





## Orderinformation

d <sub>1</sub>	Dimension			SW	Max. last kapacitet med statisk last <sup>1)</sup> max. [kN]	min.   max.		[g]	Art.nr.
	l <sub>2</sub>	d <sub>3</sub>	kulans diameter			[°C]			
[mm]									
Med platt yta, Värmebehandlat stål									
M 4	5,6	1,8	2,5	2,0	3,5	–	250	0,3	22720.0542
M 4	7,6	1,8	2,5	2,0	3,5	–	250	0,4	22720.0543
M 4	9,6	1,8	2,5	2,0	3,5	–	250	0,6	22720.0544
M 4	11,6	1,8	2,5	2,0	3,5	–	250	0,7	22720.0545
M 4	15,6	1,8	2,5	2,0	3,5	–	250	1,0	22720.0546
M 5	7,5	2,2	3,0	2,5	4,5	–	250	0,6	22720.0552
M 5	9,5	2,2	3,0	2,5	4,5	–	250	0,9	22720.0553
M 5	11,5	2,2	3,0	2,5	4,5	–	250	1,1	22720.0554
M 5	15,5	2,2	3,0	2,5	4,5	–	250	1,6	22720.0555
M 5	19,5	2,2	3,0	2,5	4,5	–	250	2,0	22720.0556
M 5	24,5	2,2	3,0	2,5	4,5	–	250	2,6	22720.0558
M 6	10,0	3,2	4,0	3,0	9,0	–	250	1,3	22720.0562
M 6	12,0	3,2	4,0	3,0	9,0	–	250	1,6	22720.0563
M 6	16,0	3,2	4,0	3,0	9,0	–	250	2,3	22720.0564
M 6	20,0	3,2	4,0	3,0	9,0	–	250	3,0	22720.0565
M 6	25,0	3,2	4,0	3,0	9,0	–	250	3,8	22720.0566
M 8	10,0	4,5	5,5	4,0	15,0	–	250	2,4	22720.0581
M 8	12,0	4,5	5,5	4,0	15,0	–	250	2,8	22720.0582
M 8	16,0	4,5	5,5	4,0	15,0	–	250	4,1	22720.0583
M 8	20,0	4,5	5,5	4,0	15,0	–	250	5,1	22720.0584
M 8	25,0	4,5	5,5	4,0	15,0	–	250	6,7	22720.0585



<sup>1)</sup> Belastningstal gäller inte för rostfritt utförande (utom de med kula av termoplast)

d <sub>1</sub>	Dimension			SW	Max. last kapacitet med statisk last <sup>1)</sup> max. [kN]	 min. — max. [°C]		 [g]	Art.nr.
	l <sub>2</sub>	d <sub>3</sub>	kulans diameter			[mm]	[mm]		
M 8	30,0	4,5	5,5	4,0	15,0	–	250	8,2	22720.0586
M10	12,0	6,0	7,0	5,0	20,0	–	250	4,5	22720.0601
M10	16,0	6,0	7,0	5,0	20,0	–	250	5,9	22720.0602
M10	20,0	6,0	7,0	5,0	20,0	–	250	7,8	22720.0603
M10	25,0	6,0	7,0	5,0	20,0	–	250	10,0	22720.0604
M10	30,0	6,0	7,0	5,0	20,0	–	250	13,0	22720.0605
M10	35,0	6,0	7,0	5,0	20,0	–	250	15,0	22720.0606
M10	40,0	6,0	7,0	5,0	20,0	–	250	18,0	22720.0608
M12	16,0	7,2	8,5	6,0	30,0	–	250	8,8	22720.0621
M12	20,0	7,2	8,5	6,0	30,0	–	250	11,0	22720.0622
M12	25,0	7,2	8,5	6,0	30,0	–	250	14,0	22720.0623
M12	30,0	7,2	8,5	6,0	30,0	–	250	18,0	22720.0624
M12	40,0	7,2	8,5	6,0	30,0	–	250	25,0	22720.0626
M12	50,0	7,2	8,5	6,0	30,0	–	250	32,0	22720.0628
M16	20,0	10,7	12,0	8,0	60,0	–	250	21,0	22720.0661
M16	25,0	10,7	12,0	8,0	60,0	–	250	26,0	22720.0662
M16	35,0	10,7	12,0	8,0	60,0	–	250	40,0	22720.0664
M16	50,0	10,7	12,0	8,0	60,0	–	250	60,0	22720.0666
M20	30,0	13,5	15,0	10,0	90,0	–	250	50,0	22720.0702
M20	40,0	13,5	15,0	10,0	90,0	–	250	71,0	22720.0704
M20	50,0	13,5	15,0	10,0	90,0	–	250	92,0	22720.0705
M20	60,0	13,5	15,0	10,0	90,0	–	250	111,0	22720.0706
M24	35,0	15,8	18,0	12,0	120,0	–	250	85,0	22720.0742
M24	50,0	15,8	18,0	12,0	120,0	–	250	129,0	22720.0744
M24	80,0	15,8	18,0	12,0	120,0	–	250	218,0	22720.0746
<b>Med platt yta, Rostfritt stål</b>									
M 4	5,6	1,8	2,5	2,0	3,5	–	250	0,3	22720.0827
M 4	7,6	1,8	2,5	2,0	3,5	–	250	0,4	22720.0828
M 4	9,6	1,8	2,5	2,0	3,5	–	250	0,6	22720.0829
M 4	11,6	1,8	2,5	2,0	3,5	–	250	0,7	22720.0830
M 4	15,6	1,8	2,5	2,0	3,5	–	250	1,0	22720.0832
M 5	7,5	2,2	3,0	2,5	4,5	–	250	0,6	22720.0833
M 5	9,5	2,2	3,0	2,5	4,5	–	250	0,9	22720.0834
M 5	11,5	2,2	3,0	2,5	4,5	–	250	1,1	22720.0835
M 5	15,5	2,2	3,0	2,5	4,5	–	250	1,6	22720.0836
M 5	19,5	2,2	3,0	2,5	4,5	–	250	2,0	22720.0837
M 5	24,5	2,2	3,0	2,5	4,5	–	250	2,6	22720.0838
M 6	10,0	3,2	4,0	3,0	9,0	–	250	1,3	22720.0840
M 6	12,0	3,2	4,0	3,0	9,0	–	250	1,6	22720.0842
M 6	16,0	3,2	4,0	3,0	9,0	–	250	2,3	22720.0844
M 6	20,0	3,2	4,0	3,0	9,0	–	250	3,0	22720.0845
M 6	25,0	3,2	4,0	3,0	9,0	–	250	3,8	22720.0846
M 8	10,0	4,5	5,5	4,0	15,0	–	250	2,4	22720.0850
M 8	12,0	4,5	5,5	4,0	15,0	–	250	2,8	22720.0852
M 8	16,0	4,5	5,5	4,0	15,0	–	250	4,1	22720.0853
M 8	20,0	4,5	5,5	4,0	15,0	–	250	5,1	22720.0854
M 8	25,0	4,5	5,5	4,0	15,0	–	250	6,7	22720.0855
M 8	30,0	4,5	5,5	4,0	15,0	–	250	8,2	22720.0856
M10	12,0	6,0	7,0	5,0	20,0	–	250	4,5	22720.0860
M10	16,0	6,0	7,0	5,0	20,0	–	250	5,9	22720.0862
M10	20,0	6,0	7,0	5,0	20,0	–	250	7,8	22720.0863
M10	25,0	6,0	7,0	5,0	20,0	–	250	10,0	22720.0864
M10	30,0	6,0	7,0	5,0	20,0	–	250	13,0	22720.0865
M10	35,0	6,0	7,0	5,0	20,0	–	250	15,0	22720.0866
M10	40,0	6,0	7,0	5,0	20,0	–	250	18,0	22720.0868
M12	16,0	7,2	8,5	6,0	30,0	–	250	8,8	22720.0870
M12	20,0	7,2	8,5	6,0	30,0	–	250	11,0	22720.0872
M12	25,0	7,2	8,5	6,0	30,0	–	250	14,0	22720.0873
M12	30,0	7,2	8,5	6,0	30,0	–	250	18,0	22720.0874

<sup>1)</sup> Belastningstal gäller inte för rostfritt utförande (utom de med kula av thermoplast)

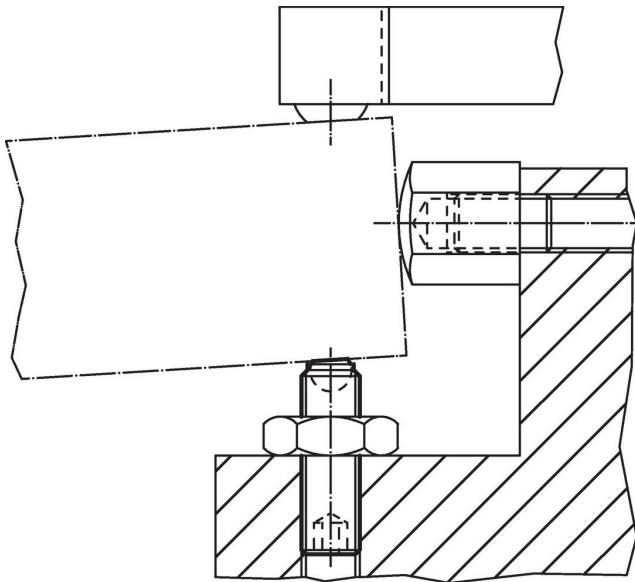
d <sub>1</sub>	Dimension			SW	Max. last kapacitet med statisk last <sup>1)</sup> max.	 min. max.		 [g]	Art.nr.
	l <sub>2</sub>	d <sub>3</sub>	kulans diameter			[°C]			
[mm]									
M12	40,0	7,2	8,5	6,0	30,0	–	250	25,0	22720.0876
M12	50,0	7,2	8,5	6,0	30,0	–	250	32,0	22720.0878
M16	20,0	10,7	12,0	8,0	60,0	–	250	21,0	22720.0880
M16	25,0	10,7	12,0	8,0	60,0	–	250	26,0	22720.0882
M16	35,0	10,7	12,0	8,0	60,0	–	250	40,0	22720.0884
M16	50,0	10,7	12,0	8,0	60,0	–	250	60,0	22720.0886
<b>Med slät kula av termoplast, plan yta, Värmebehandlat stål</b>									
M 4	5,9	1,8	2,5	2,0	0,3	-30	80	0,4	22720.0452
M 4	7,9	1,8	2,5	2,0	0,3	-30	80	0,3	22720.0453
M 4	9,9	1,8	2,5	2,0	0,3	-30	80	0,5	22720.0454
M 4	11,9	1,8	2,5	2,0	0,3	-30	80	0,7	22720.0455
M 4	15,9	1,8	2,5	2,0	0,3	-30	80	0,9	22720.0456
M 5	7,8	2,1	3,0	2,5	0,5	-30	80	0,6	22720.0462
M 5	9,8	2,1	3,0	2,5	0,5	-30	80	0,8	22720.0463
M 5	11,8	2,1	3,0	2,5	0,5	-30	80	1,0	22720.0464
M 5	15,8	2,1	3,0	2,5	0,5	-30	80	1,5	22720.0465
M 5	19,8	2,1	3,0	2,5	0,5	-30	80	1,9	22720.0466
M 5	24,8	2,1	3,0	2,5	0,5	-30	80	2,5	22720.0467
M 6	10,3	3,0	4,0	3,0	0,9	-30	80	1,1	22720.0472
M 6	12,3	3,0	4,0	3,0	0,9	-30	80	1,4	22720.0473
M 6	16,3	3,0	4,0	3,0	0,9	-30	80	2,1	22720.0474
M 6	20,3	3,0	4,0	3,0	0,9	-30	80	2,8	22720.0475
M 6	25,3	3,0	4,0	3,0	0,9	-30	80	3,6	22720.0476
M 8	10,4	4,2	5,5	4,0	1,5	-30	80	1,9	22720.0482
M 8	12,4	4,2	5,5	4,0	1,5	-30	80	2,3	22720.0483
M 8	16,4	4,2	5,5	4,0	1,5	-30	80	3,4	22720.0484
M 8	20,4	4,2	5,5	4,0	1,5	-30	80	4,6	22720.0485
M 8	25,4	4,2	5,5	4,0	1,5	-30	80	6,2	22720.0486
M 8	30,4	4,2	5,5	4,0	1,5	-30	80	7,8	22720.0487
<b>Med slät kula av termoplast, plan yta, Rostfritt stål</b>									
M 4	5,9	1,8	2,5	2,0	0,3	-30	80	0,4	22720.0492
M 4	7,9	1,8	2,5	2,0	0,3	-30	80	0,3	22720.0493
M 4	9,9	1,8	2,5	2,0	0,3	-30	80	0,5	22720.0494
M 4	11,9	1,8	2,5	2,0	0,3	-30	80	0,7	22720.0495
M 4	15,9	1,8	2,5	2,0	0,3	-30	80	0,9	22720.0496
M 5	7,8	2,1	3,0	2,5	0,5	-30	80	0,6	22720.0502
M 5	9,8	2,1	3,0	2,5	0,5	-30	80	0,8	22720.0503
M 5	11,8	2,1	3,0	2,5	0,5	-30	80	1,0	22720.0504
M 5	15,8	2,1	3,0	2,5	0,5	-30	80	1,5	22720.0505
M 5	19,8	2,1	3,0	2,5	0,5	-30	80	1,9	22720.0506
M 5	24,8	2,1	3,0	2,5	0,5	-30	80	2,5	22720.0507
M 6	10,3	3,0	4,0	3,0	0,9	-30	80	1,1	22720.0512
M 6	12,3	3,0	4,0	3,0	0,9	-30	80	1,4	22720.0513
M 6	16,3	3,0	4,0	3,0	0,9	-30	80	2,1	22720.0514
M 6	20,3	3,0	4,0	3,0	0,9	-30	80	2,8	22720.0515
M 6	25,3	3,0	4,0	3,0	0,9	-30	80	3,6	22720.0516
M 8	10,4	4,2	5,5	4,0	1,5	-30	80	1,9	22720.0522
M 8	12,4	4,2	5,5	4,0	1,5	-30	80	2,3	22720.0523
M 8	16,4	4,2	5,5	4,0	1,5	-30	80	3,4	22720.0524
M 8	20,4	4,2	5,5	4,0	1,5	-30	80	4,6	22720.0525
M 8	25,4	4,2	5,5	4,0	1,5	-30	80	6,2	22720.0526
M 8	30,4	4,2	5,5	4,0	1,5	-30	80	7,8	22720.0527
<b>Räfflad yta, Värmebehandlat stål</b>									
M 8	10,0	4,5	5,5	4,0	15,0	–	250	2,4	22720.0891
M 8	12,0	4,5	5,5	4,0	15,0	–	250	2,7	22720.0892
M 8	16,0	4,5	5,5	4,0	15,0	–	250	3,9	22720.0893
M 8	20,0	4,5	5,5	4,0	15,0	–	250	5,1	22720.0894
M 8	25,0	4,5	5,5	4,0	15,0	–	250	6,7	22720.0895
M 8	30,0	4,5	5,5	4,0	15,0	–	250	8,2	22720.0896

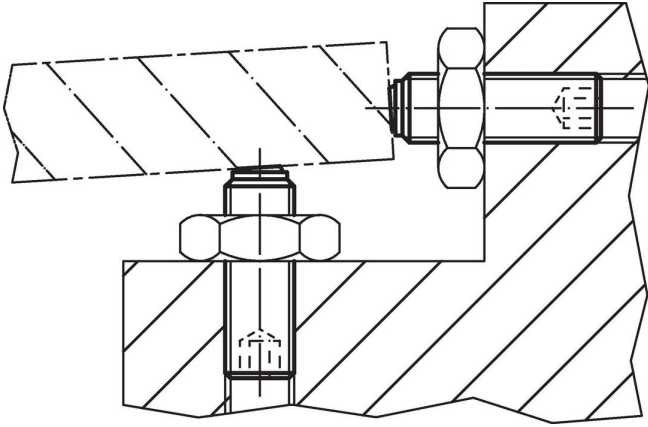
<sup>1)</sup> Belastningstal gäller inte för rostfritt utförande (utom de med kula av termoplast)

d <sub>1</sub>	Dimension			SW	Max. last kapacitet med statisk last <sup>1)</sup> max. [kN]	 min. max. [°C]		 [g]	Art.nr.
	l <sub>2</sub>	d <sub>3</sub>	kulans diameter			[mm]	[mm]		
M10	12,0	6,0	7,0	5,0	20,0	–	250	4,5	<a href="#">22720.0901</a>
M10	16,0	6,0	7,0	5,0	20,0	–	250	5,8	<a href="#">22720.0902</a>
M10	20,0	6,0	7,0	5,0	20,0	–	250	7,7	<a href="#">22720.0903</a>
M10	25,0	6,0	7,0	5,0	20,0	–	250	10,0	<a href="#">22720.0904</a>
M10	30,0	6,0	7,0	5,0	20,0	–	250	13,0	<a href="#">22720.0905</a>
M10	35,0	6,0	7,0	5,0	20,0	–	250	15,0	<a href="#">22720.0906</a>
M10	40,0	6,0	7,0	5,0	20,0	–	250	17,0	<a href="#">22720.0908</a>
M12	16,0	7,2	8,5	6,0	30,0	–	250	8,8	<a href="#">22720.0921</a>
M12	20,0	7,2	8,5	6,0	30,0	–	250	10,0	<a href="#">22720.0922</a>
M12	25,0	7,2	8,5	6,0	30,0	–	250	14,0	<a href="#">22720.0923</a>
M12	30,0	7,2	8,5	6,0	30,0	–	250	18,0	<a href="#">22720.0924</a>
M12	40,0	7,2	8,5	6,0	30,0	–	250	25,0	<a href="#">22720.0926</a>
M12	50,0	7,2	8,5	6,0	30,0	–	250	32,0	<a href="#">22720.0928</a>
M16	20,0	10,7	12,0	8,0	60,0	–	250	21,0	<a href="#">22720.0961</a>
M16	25,0	10,7	12,0	8,0	60,0	–	250	26,0	<a href="#">22720.0962</a>
M16	35,0	10,7	12,0	8,0	60,0	–	250	40,0	<a href="#">22720.0964</a>
M16	50,0	10,7	12,0	8,0	60,0	–	250	60,0	<a href="#">22720.0966</a>
M20	30,0	13,5	15,0	10,0	90,0	–	250	49,0	<a href="#">22720.0972</a>
M20	40,0	13,5	15,0	10,0	90,0	–	250	70,0	<a href="#">22720.0974</a>
M20	50,0	13,5	15,0	10,0	90,0	–	250	91,0	<a href="#">22720.0975</a>
M20	60,0	13,5	15,0	10,0	90,0	–	250	111,0	<a href="#">22720.0976</a>
M24	35,0	15,8	18,0	12,0	120,0	–	250	84,0	<a href="#">22720.0982</a>
M24	50,0	15,8	18,0	12,0	120,0	–	250	125,0	<a href="#">22720.0984</a>
M24	80,0	15,8	18,0	12,0	120,0	–	250	217,0	<a href="#">22720.0986</a>

<sup>1)</sup> Belastningstal gäller inte för rostfritt utförande (utom de med kula av termoplast)

### Användningsexempel





### Överensstämmelse

För detaljerad överensstämmelseinformation, välj önskat artikelnummer.