

Kultryckskruv • utan huvud, kula vridsäkrad
EH 22700.

Produktbeskrivning

Den vridbara kulan möjliggör att ytor som inte är exakt parallella kan spännas upp. Maximerad kraftöverföring möjlig genom rörlig kula.

Material

Kula

- Kullagerstål, härdat
- Rostfritt stål, härdat

Skruv

- Värmebehandlat stål, $1200 \pm 100 \text{ N/mm}^2$
- Rostfritt stål 1.4305

Mer information

Not

Kula säkrad mot vridning
Specialutförande på begäran.

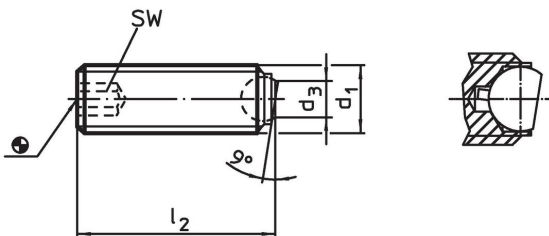
Referens

Gänglösning på förfrågan, se tillägg - Teknisk Data


Ytterligare produkter

- Kultryckskruv, utan huvud, slät kula
- Kultryckskruv, utan huvud, fingängad
- Kultryckskruv, utan huvud, slät kula, torx spår


Ritning



Orderinformation

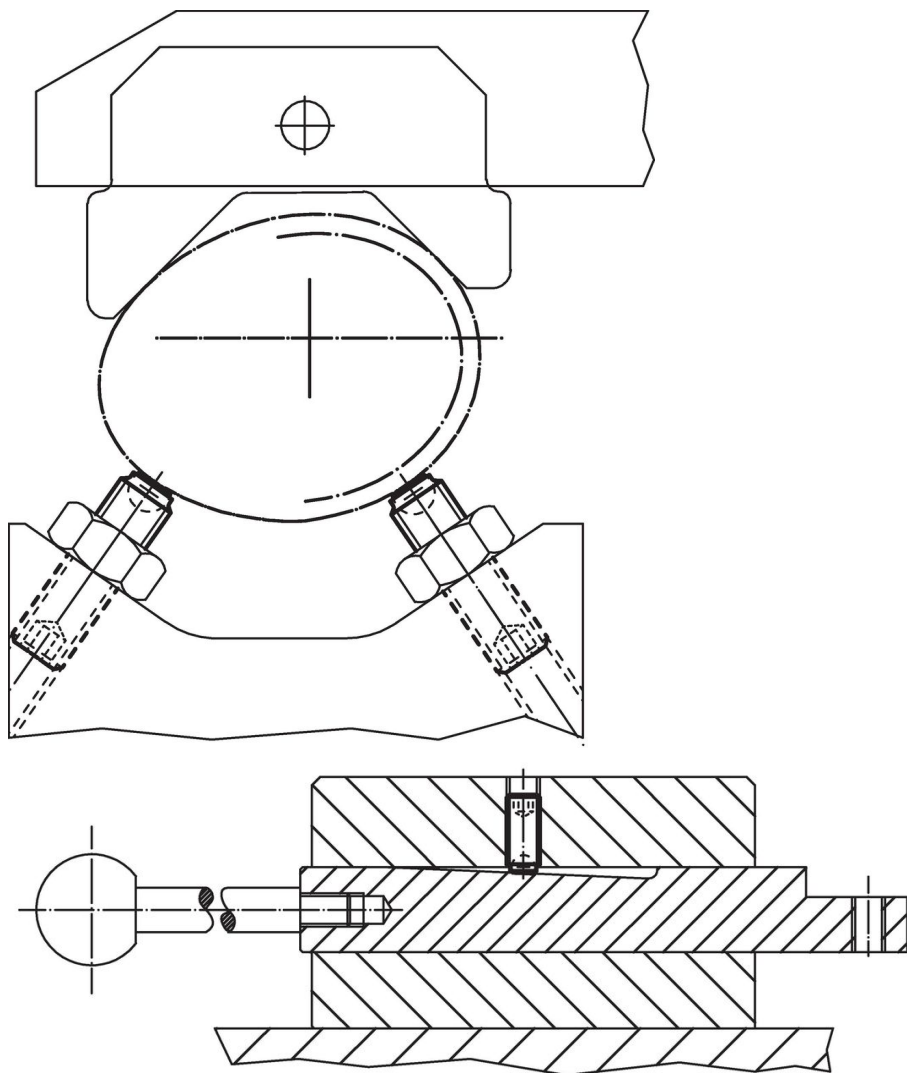
d ₁	l ₂	Dimension d ₃ [mm]	kulans diameter	SW [mm]	Max. last kapacitet med statisk last ¹⁾ max. [kN]	 [g]	Art.nr.
Platt kula, plan yta, Värmebehandlat stål							
M 6	12	3,2	4,0	3	6	1,6	22700.0563
M 6	16	3,2	4,0	3	6	2,3	22700.0564
M 6	20	3,2	4,0	3	6	3,0	22700.0565
M 6	25	3,2	4,0	3	6	3,8	22700.0566
M 8	16	4,5	5,5	4	9	3,9	22700.0583
M 8	20	4,5	5,5	4	9	5,1	22700.0584
M 8	25	4,5	5,5	4	9	6,6	22700.0585
M 8	30	4,5	5,5	4	9	8,3	22700.0586
M10	20	6,0	7,0	5	12	7,7	22700.0603
M10	25	6,0	7,0	5	12	10,0	22700.0604
M10	35	6,0	7,0	5	12	15,0	22700.0606
M10	40	6,0	7,0	5	12	17,0	22700.0608
M12	20	7,2	8,5	6	18	11,0	22700.0622
M12	30	7,2	8,5	6	18	18,0	22700.0624
M12	40	7,2	8,5	6	18	25,0	22700.0626
M12	50	7,2	8,5	6	18	32,0	22700.0628
M16	20	10,7	12,0	8	36	22,0	22700.0661
M16	25	10,7	12,0	8	36	28,0	22700.0662
M16	35	10,7	12,0	8	36	38,0	22700.0664
M16	50	10,7	12,0	8	36	60,0	22700.0666
M20	30	13,5	15,0	10	60	53,0	22700.0672
M20	40	13,5	15,0	10	60	70,0	22700.0674

¹⁾ Belastningstal gäller inte för rostfritt utförande.

d ₁	l ₂	Dimension		SW	Max. last kapacitet med statisk last ¹⁾ max. [kN]		Art.nr.
		d ₃	kulans diameter				
M20	50	13,5	15,0	10	60	90,0	22700.0675
M20	60	13,5	15,0	10	60	111,0	22700.0676
M24	35	15,8	18,0	12	80	85,0	22700.0682
M24	50	15,8	18,0	12	80	125,0	22700.0684
M24	80	15,8	18,0	12	80	215,0	22700.0686
Platt kula, plan yta, Rostfritt stål							
M 6	12	3,2	4,0	3	6	1,6	22700.0803
M 6	16	3,2	4,0	3	6	2,3	22700.0804
M 6	20	3,2	4,0	3	6	3,0	22700.0805
M 6	25	3,2	4,0	3	6	3,8	22700.0806
M 8	16	4,5	5,5	4	9	3,9	22700.0813
M 8	20	4,5	5,5	4	9	5,1	22700.0814
M 8	25	4,5	5,5	4	9	6,6	22700.0815
M 8	30	4,5	5,5	4	9	8,3	22700.0816
M10	20	6,0	7,0	5	12	7,7	22700.0823
M10	25	6,0	7,0	5	12	10,0	22700.0824
M10	35	6,0	7,0	5	12	15,0	22700.0826
M10	40	6,0	7,0	5	12	17,0	22700.0828
M12	20	7,2	8,5	6	18	11,0	22700.0832
M12	30	7,2	8,5	6	18	18,0	22700.0834
M12	40	7,2	8,5	6	18	25,0	22700.0836
M12	50	7,2	8,5	6	18	32,0	22700.0838
M16	20	10,7	12,0	8	36	22,0	22700.0841
M16	25	10,7	12,0	8	36	28,0	22700.0842
M16	35	10,7	12,0	8	36	38,0	22700.0844
M16	50	10,7	12,0	8	36	60,0	22700.0846
Med slätt huvud, kulan räfflad,, Värmebehandlat stål							
M 8	16	4,5	5,5	4	9	3,9	22700.0693
M 8	20	4,5	5,5	4	9	5,1	22700.0694
M 8	25	4,5	5,5	4	9	6,6	22700.0695
M 8	30	4,5	5,5	4	9	8,3	22700.0696
M10	20	6,0	7,0	5	12	7,7	22700.0703
M10	25	6,0	7,0	5	12	10,0	22700.0704
M10	35	6,0	7,0	5	12	15,0	22700.0706
M10	40	6,0	7,0	5	12	17,0	22700.0708
M12	20	7,2	8,5	6	18	11,0	22700.0722
M12	30	7,2	8,5	6	18	18,0	22700.0724
M12	40	7,2	8,5	6	18	25,0	22700.0726
M12	50	7,2	8,5	6	18	31,0	22700.0728
M16	20	10,7	12,0	8	36	22,0	22700.0761
M16	25	10,7	12,0	8	36	27,0	22700.0762
M16	35	10,7	12,0	8	36	40,0	22700.0764
M16	50	10,7	12,0	8	36	60,0	22700.0766
M20	30	13,5	15,0	10	60	52,0	22700.0772
M20	40	13,5	15,0	10	60	70,0	22700.0774
M20	50	13,5	15,0	10	60	89,0	22700.0775
M20	60	13,5	15,0	10	60	111,0	22700.0776
M24	35	15,8	18,0	12	80	85,0	22700.0782
M24	50	15,8	18,0	12	80	125,0	22700.0784
M24	80	15,8	18,0	12	80	215,0	22700.0786

¹⁾ Belastningstal gäller inte för rostfritt utförande.

Användningsexempel



Överensstämmelse

För detaljerad överensstämmelseinformation, välj önskat artikelnummer.