

Upplägg • med kontaktyta i plast

EH 22691.



Produktbeskrivning

Upplägg med kontaktytan i plast kan användas som skyddande support, stopp och tryckplatta. Detta skyddar känsliga ytor från märken.

Material

Insats
• Plast (PEEK), blå

Gängbussning
• rostfritt stål

Gängstift
• rostfritt stål

Kropp
• Plast (PEEK), blå
• Rostfritt stål 1.4305

Mer information

Ytterligare produkter

- Uppläggningsselement, med kontaktyta i plast, pendlande
- Upplägg

Ritning

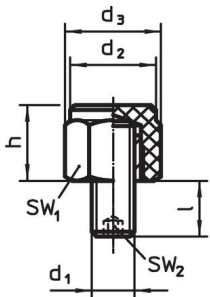


Bild 1

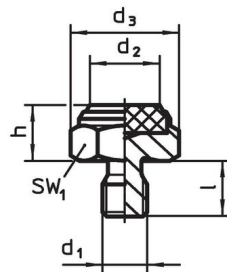


Bild 2

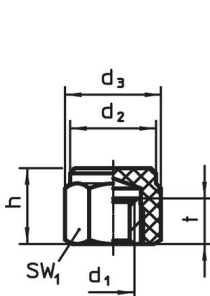


Bild 3

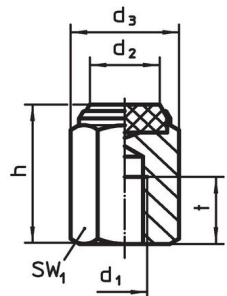


Bild 4

Orderinformation

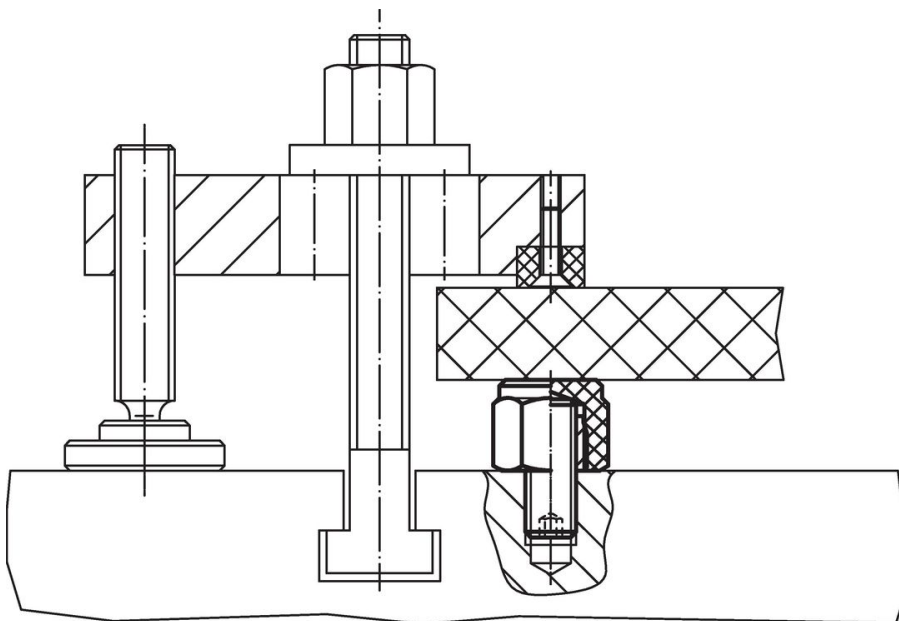
h ±0,1	Dimension					SW ₁ [mm]	SW ₂ [mm]	Max. last kapacitet med statisk last max. [kN]	Åtdragnings moment max. [Nm]	Temperatur		Vikt [g]	Art.nr.	
	d ₁	d ₂	d ₃	l	t					min.	max.			
[mm]														[°C]
med utvändig gänga, kropp av plast (PEEK), slät yta – Bild 1														
15	M 8	17,0	19,0	8 ±1	–	17	4	8,5	10	-60	250	12,0	22691.0122	
20	M10	19,0	21,5	10 ±1	–	19	5	9,5	10	-60	250	21,0	22691.0133	
20	M12	22,0	25,0	14 ±1	–	22	6	14,0	10	-60	250	32,0	22691.0143	

¹⁾ Åtdragningsmomentet på bultar med invändig gänga är beräknat för gängade stift, kvalitet 8. den måste vara helt iskruvad.

h ±0,1	Dimension					SW ₁ [mm]	SW ₂ [mm]	Max. last kapacitet med statisk last max. [kN]	Åtdragnings moment max. [Nm]	Temperatur		[g]	Art.nr.
	d ₁	d ₂	d ₃	l	t					min.	max.		
[mm]													[°C]
med utvändig gänga, plast inlägg, slät yta – Bild 2													
10	M 8	12,5	19,4	10	–	17	–	11,5	18	-60	250	14,0	22691.0021
10	M10	14,5	21,9	12	–	19	–	15,5	32	-60	250	20,0	22691.0031
15	M10	14,5	21,9	12	–	19	–	15,5	32	-60	250	32,0	22691.0032
10	M12	17,5	25,2	14	–	22	–	22,5	60	-60	250	28,0	22691.0041
15	M12	17,5	25,2	14	–	22	–	22,5	60	-60	250	45,0	22691.0042
med invändig gänga, kropp av plast (PEEK), slät yta – Bild 3													
15	M 8	17,0	19,0	–	9	17	–	8,5	10	-60	250	6,4	22691.0222
20	M10	19,0	21,5	–	10	19	–	9,5	10	-60	250	21,0	22691.0233
20	M12	22,0	25,0	–	12	22	–	14,0	10	-60	250	13,0	22691.0243
med invändig gänga, plast inlägg (PEEK), slät yta – Bild 4													
25	M 8	12,5	19,4	–	12	17	–	11,5	18 ¹⁾	-60	250	35,0	22691.0324
30	M10	14,5	21,9	–	15	19	–	15,5	32 ¹⁾	-60	250	53,0	22691.0335
30	M12	17,5	25,2	–	18	22	–	22,5	60 ¹⁾	-60	250	68,0	22691.0345

¹⁾ Åtdragningsmomentet på bultar med invändig gänga är beräknat för gängade stift, kvalitet 8. den måste vara helt iskruvad.

Användningsexempel



Överensstämmelse

RoHS-kompatibel

Överensstämmer med direktiv 2011/65/EU och direktiv 2015/863

Innehåller inte SVHC-ämnen

Inga SVHC-ämnen med mer än 0,1 % w/w - SVHC-lista [REACH] per 27.06.2024.

Innehåller inte ämnen i proposition 65

Inga Proposition 65-ämnen inkluderade
<https://www.P65Warnings.ca.gov/>

Fri från konfliktmineraler

Denna produkt innehåller inga ämnen betecknade som konfliktmineraler" såsom tantal, tenn, guld eller volfram från Demokratiska republiken Kongo eller angränsande länder."