

## Positioneringstapp • räfflad eller spetsig

EH 22680.



### Produktbeskrivning

För arbetsstycken med grova ytor. Spetsigt utförande (bild 2) lämplig till gjutgods.

### Material

- Insats**
- Härdmetall, räfflad
  - Härdmetall, spetsad

### Kropp

- Värmebehandlat stål, svartoxiderat
- Automatstål, härdat, svartoxiderat

### Mer information

#### Ytterligare produkter

- Upplägg

### Ritning

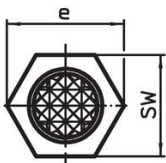
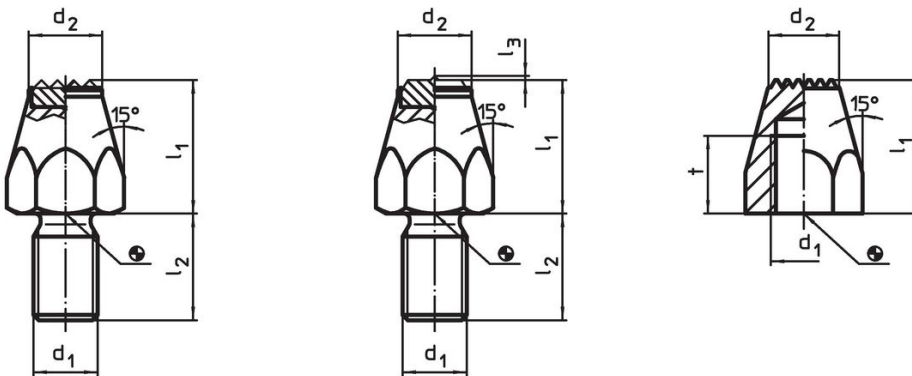


Bild 1

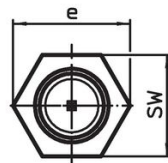


Bild 2

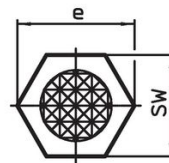


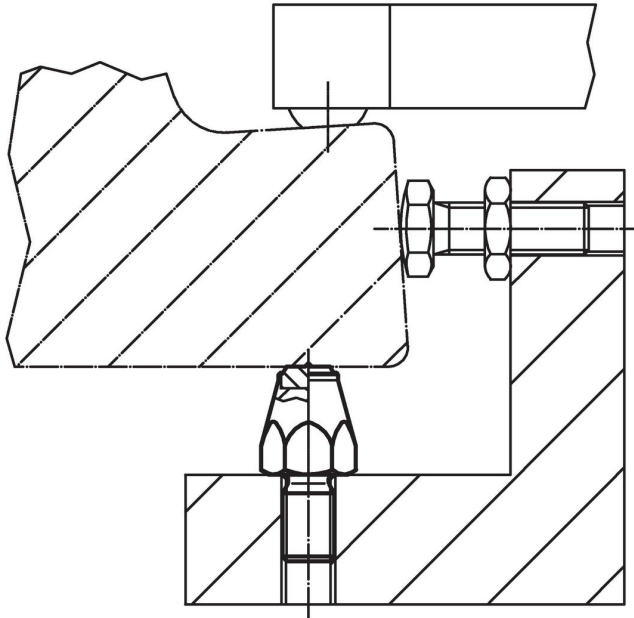
Bild 3

### Orderinformation

l <sub>1</sub>	d <sub>1</sub>	l <sub>2</sub>	Dimension			d <sub>2</sub>	e	SW [mm]	Åtdragningsmoment max. [Nm]	[g]	Art.nr.
			l <sub>3</sub>	t	[mm]						
<b>Med härdmetallinlägg, räfflad och gängat skaft – Bild 1</b>											
10	M 6	11	–	–	9,5	11,5	10	7	8,8	22680.0061	
15	M 8	13	–	–	12,5	15,0	13	18	22,0	22680.0081	
20	M10	15	–	–	12,5	19,6	17	32	39,0	22680.0101	
25	M12	20	–	–	13,8	21,9	19	60	64,0	22680.0121	
<b>Med härdmetallinlägg, spetsig, och gängad skaft – Bild 2</b>											
10	M 6	11	0,8	–	9,5	11,5	10	7	9,1	22680.0063	
15	M 8	13	0,8	–	12,5	15,0	13	18	22,0	22680.0083	
20	M10	15	0,8	–	12,5	19,6	17	32	40,0	22680.0103	
25	M12	20	0,8	–	13,8	21,9	19	60	65,0	22680.0123	
<b>sätthärdat, räfflad, med invändig gänga – Bild 3</b>											
20	M 8	–	–	10	9,0	15,0	13	18	14,0	22680.0142	
25	M 8	–	–	10	9,0	15,0	13	18	20,0	22680.0144	
25	M10	–	–	13	12,5	19,6	17	32	31,0	22680.0164	
30	M10	–	–	13	12,5	19,6	17	32	40,0	22680.0166	

l <sub>1</sub>	d <sub>1</sub>	l <sub>2</sub>	Dimension				SW	Åtdragningsmoment max.	[g]	Art.nr.
			l <sub>3</sub>	t	d <sub>2</sub>	e				
[mm]										
40	M10	-	-	13	12,5	19,6	17	32	60,0	<a href="#">22680.0168</a>
25	M12	-	-	15	13,0	21,9	19	60	33,0	<a href="#">22680.0184</a>
30	M12	-	-	15	13,0	21,9	19	60	44,0	<a href="#">22680.0186</a>
40	M12	-	-	15	13,0	21,9	19	60	69,0	<a href="#">22680.0188</a>

### Användningsexempel



### Överensstämmelse

För detaljerad överensstämmelseinformation, välj önskat artikelnummer.