

Fot • DIN 6320 med gängad tapp EH 22640.



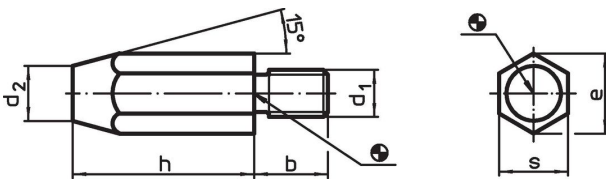
Produktbeskrivning

Fot Enligt DIN 6320 kan användas både som fot och som upplägg och stopp. Lastbärande yta utan distorsion.

Material

- Värmebehandlat stål, ohärdat, svartoxiderat

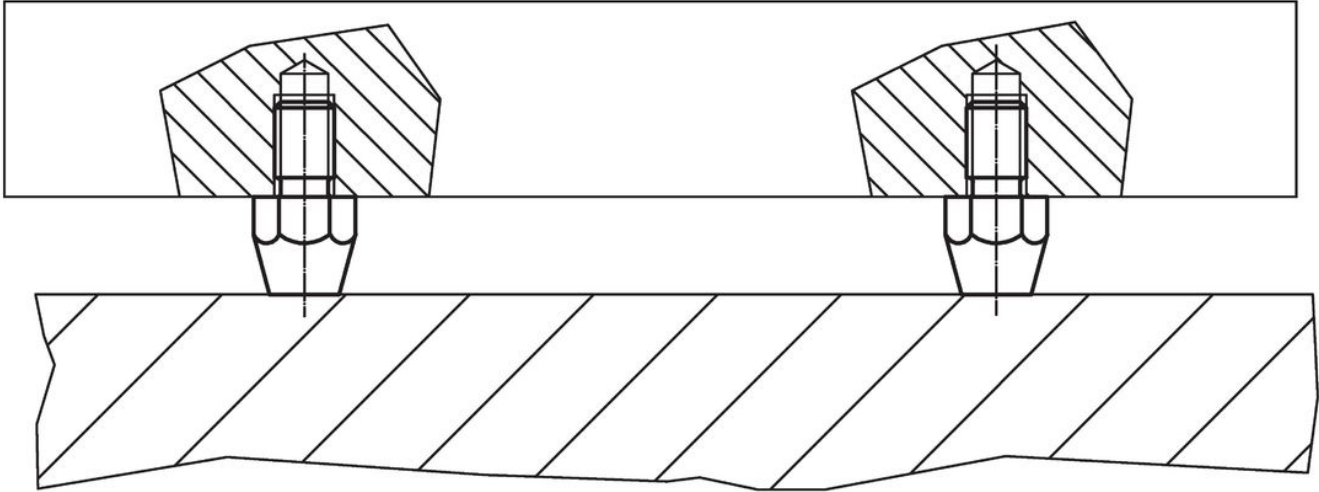
Ritning



Orderinformation

h	d ₁	Dimension		e	s	Åtdragnings moment max. [Nm]	[g]	Art.nr.
		b	d ₂					
10	M 6	11	8	11,5	10	7	7,8	22640.0061
20	M 6	11	6	11,5	10	7	13,0	22640.0062
15	M 8	13	10	15,0	13	7	19,0	22640.0081
30	M 8	13	9	15,0	13	18	35,0	22640.0082
20	M10	16	13	19,6	17	32	41,0	22640.0101
40	M10	16	13	19,6	17	32	80,0	22640.0102
25	M12	20	15	21,9	19	60	70,0	22640.0121
50	M12	20	15	21,9	19	60	129,0	22640.0122

Användningsexempel



Överensstämmelse

RoHS-kompatibel

Innehåller bly - överensstämmer enligt undantag 6a / 6b / 6c

Innehåller SVHC-ämnen >0,1 % w/w

Innehåller bly - SVHC-lista [REACH] per 27.06.2024.

Innehåller proposition 65-ämnen



Bly kan orsaka cancer och reproduktionsskador vid exponering
<https://www.P65Warnings.ca.gov/>

Fri från konfliktmineraler

Denna produkt innehåller inga ämnen betecknade som konfliktmineraler" såsom tantal, tenn, guld eller volfram från Demokratiska republiken Kongo eller angränsande länder."