

Hårdmetallinsats • för frontmontage

EH 22620.



Produktbeskrivning

Grundkroppen har inngångar för inbyggnad i fixturer, spännbackar, eller andra gripsystem. Modellen med frontmontering är ett bra alternativ för hårdmetallinsatser som inte kan monteras bakifrån.

Material

Insats

- Hårdmetall, räfflat

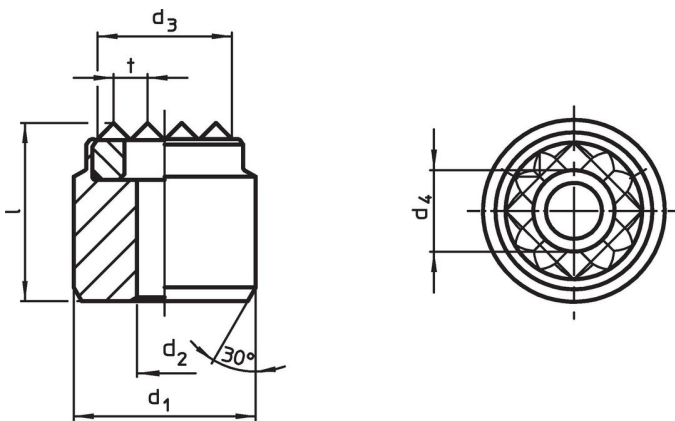
Kropp

- Värmebehandlat stål, härdat, fosfaterad

Montering

Monteras med ett styrhål, och insatsen fästes från ovansidan med en skruv.

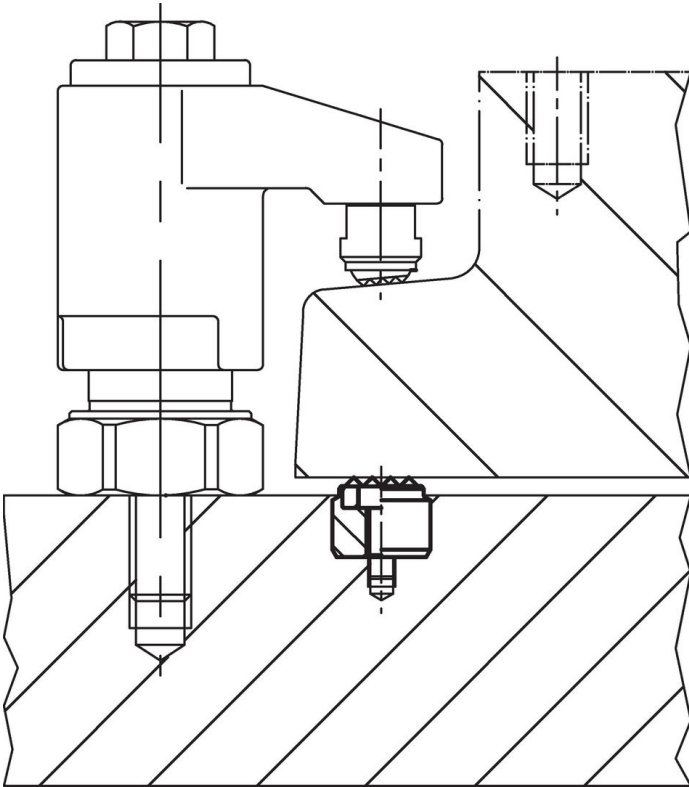
Ritning



Orderinformation

| d ₁ n6 | d ₂ | Dimension | | | | l | t | För bultar [mm] | [g] | Art.nr. |
|----------------------|----------------|-----------------------------|----------------|--|----|---|----|--------------------|----------------------------|---------|
| | | d ₃ ~ [mm] | d ₄ | | | | | | | |
| 20 | 4,5 | 16 | 7,5 | | 13 | 3 | M4 | 29 | 22620.0415 | |
| 25 | 4,5 | 21 | 7,5 | | 13 | 3 | M4 | 49 | 22620.0417 | |

Användningsexempel



Överensstämmelse

RoHS-kompatibel

Innehåller bly - överensstämmer enligt undantag 6a / 6b / 6c

Innehåller SVHC-ämnen >0,1 % w/w

Innehåller bly - SVHC-lista [REACH] per 23.01.2024

Innehåller proposition 65-ämnen



Bly kan orsaka cancer och reproduktionsskador vid exponering
<https://www.P65Warnings.ca.gov/>

Fri från konfliktmineraler

Denna produkt innehåller inga ämnen betecknade som konfliktmineraler" såsom tantal, tenn, guld eller volfram från Demokratiska republiken Kongo eller angränsande länder."