

## Sidotryckstift • glatt utförande, med tätning, med invänding gänga

EH 22150.



## Produktbeskrivning

Används för positionering och skapa tryck. t.ex. vid lackering och blåstring.  
Tätat mot spån och smuts

## Material

## Tätning

- CR

## Kropp

- Aluminium Al

## Gängad bricka

- Stål, svartoxiderat

## Fjäder

- rostfritt stål
- Stål, svartoxiderat
- Stål, förzinkat genom galvanisering

## Montering

Formel för att kalkylera centrumdistansen till hålet:

$$l_0 = z/2 + w + x,$$

$l_0$  = centrumdistans,

$y$  = arbetsstyckets höjd,

$w$  = arbetsstyckets längd,

$x$  = slag,

$z$  = stopp diameter

Beräkning av  $x$  för arbetsstycken:

$$x = d_2/2 - s$$

Monteras genom att pressas in.

## Kännetecken

Lätt fjädertryck = fjäder av rostfritt stål

Normalt fjädertryck = fjäder av stål, svartoxiderat

Förstärkt fjädertryck = fjäder av stål, förzinkat genom galvanisering

## Mer information

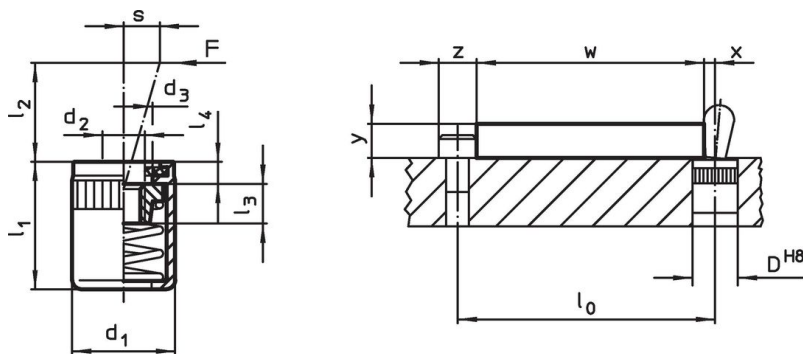
## Not

Olika stift kan skruvas in i den gängade plattan.

## Ytterligare produkter

- Excenter, för sidostycke, plant

## Ritning



## Orderinformation


Dimension		Fj. tryck F max. <sup>1)</sup> ~ [N]	d <sub>3</sub>	Dimension					Slag s [mm]	Lokali- serings hål D H8 [mm]	🌡️ max. [°C]	🏋️ [g]	Art.nr.
d <sub>1</sub>	d <sub>2</sub>			l <sub>1</sub> -2	l <sub>2</sub>	l <sub>3</sub>	l <sub>4</sub>						
[mm]				[mm]									
<b>lätt fjädertryck</b>													
10	M4	20	6,3	12,0	6	4,5	1,8	0,8	10	110	1,9	22150.1120	
10	M4	40	6,3	12,0	10	4,5	1,8	1,0	10	110	2,0	22150.1125	
16	M6	100	10,2	18,5	16	7,5	2,0	1,6	16	110	9,6	22150.1140	
<b>Normalt fjädertryck</b>													
10	M4	50	6,3	12,0	6	4,5	1,8	0,8	10	110	2,2	22150.1121	
10	M4	75	6,3	12,0	10	4,5	1,8	1,0	10	110	2,2	22150.1126	
16	M6	150	10,2	18,5	16	7,5	2,0	1,6	16	110	9,5	22150.1141	

<sup>1)</sup> Statistiskt medelvärde

Dimension d <sub>1</sub>   d <sub>2</sub> [mm]		Fj. tryck F max. <sup>1)</sup> ~ [N]	Dimension d <sub>3</sub>   l <sub>1</sub>   l <sub>2</sub>   l <sub>3</sub>   l <sub>4</sub> [mm]					Slag s [mm]	Lokali- serings hål D H8 [mm]	🌡️ max. [°C]	📏 [g]	Art.nr.
<b>förstärkt fjädertryck</b>												
10	M4	100	6,3	12,0	6	4,5	1,8	0,8	10	110	2,3	<a href="#">22150.1122</a>
10	M4	100	6,3	12,0	10	4,5	1,8	1,0	10	110	2,5	<a href="#">22150.1127</a>
16	M6	200	10,2	18,5	16	7,5	2,0	1,6	16	110	10,0	<a href="#">22150.1142</a>

<sup>1)</sup> Statistiskt medelvärde

### Tillbehör

	Dimension d <sub>1</sub> [mm]	📏 [g]	Art.nr.
<b>Monteringsverktyg</b>			
	10	49	<a href="#">22150.0831</a>
	16	105	<a href="#">22150.0833</a>

### Överensstämmelse

For detailed compliance information please select the desired article number.