

Sidotryckstift • glatt utförande, utan tätning, med invändig gänga

EH 22150.



Produktbeskrivning

Används för positionering och skapa tryck. t.ex. vid lackering och blästring.

Material

Kropp

- Aluminium Al

Gängad bricka

- Stål, svartoxiderat

Fjäder

- rostfritt stål
- Stål, svartoxiderat
- Stål, förzinkat genom galvanisering

Montering

Formel för att kalkylera centrumdistansen till hålet:

$$l_0 = z/2 + w + x,$$

l_0 = centrumdistans,

y = arbetsstyckets höjd,

w = arbetsstyckets längd,

x = slag,

z = stopp diameter

Beräkning av x för arbetsstycken:

$$x = d_2/2 - s$$

Monteras genom att pressas in.

Kännetecken

Lätt fjädertryck = fjäder av rostfritt stål

Normalt fjädertryck = fjäder av stål, svartoxiderat

Förstärkt fjädertryck = fjäder av stål, förzinkat genom galvanisering

Mer information

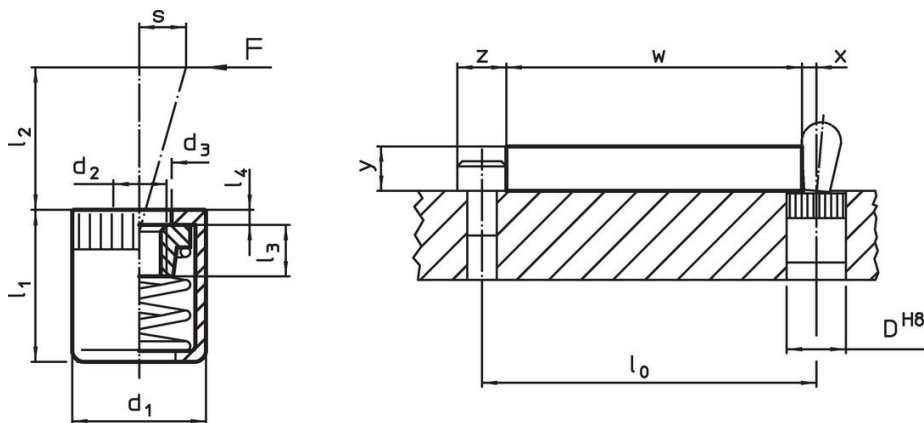
Not

Olika stift kan skruvas in i den gängade plattan.

Ytterligare produkter

- Excenter, för sidostycke, plant


Ritning



Orderinformation



Dimension		Fj. tryck F max. ¹⁾ ~ [N]	d ₃	Dimension				Slag s [mm]	Lokali- serings hål D H8 [mm]	max. [°C]	[g]	Art.nr.
d ₁	d ₂			l ₁	l ₂	l ₃	l ₄					
[mm]				-1	[mm]							
lätt fjädertryck												
10	M4	20	6,3	11	6,7	4,5	1,2	0,8	10	250	1,8	22150.1020
10	M4	40	6,3	11	10,7	4,5	1,2	1,0	10	250	1,9	22150.1025
16	M6	100	10,2	18	16,7	7,5	1,7	1,6	16	250	9,4	22150.1040

¹⁾ Statistiskt medelvärde

Dimension d ₁ d ₂ [mm]		Fj. tryck F max. ¹⁾ ~ [N]	d ₃	l ₁ -1	Dimension l ₂ l ₃ l ₄ [mm]			Slag s [mm]	Lokali- serings hål D H8 [mm]	max. [°C]	 [g]	Art.nr.
Normalt fjädertryck												
10	M4	50	6,3	11	6,7	4,5	1,2	0,8	10	250	2,1	22150.1021
10	M4	75	6,3	11	10,7	4,5	1,2	1,0	10	250	2,1	22150.1026
16	M6	150	10,2	18	16,7	7,5	1,7	1,6	16	250	9,4	22150.1041
förstärkt fjädertryck												
10	M4	100	6,3	11	6,7	4,5	1,2	0,8	10	250	2,3	22150.1022
10	M4	100	6,3	11	10,7	4,5	1,2	1,0	10	250	2,5	22150.1027
16	M6	200	10,2	18	16,7	7,5	1,7	1,6	16	250	9,3	22150.1042

¹⁾ Statistiskt medelvärde

Tillbehör

	Dimension d ₁ [mm]	 [g]	Art.nr.
Monteringsverktyg			
	10	49	22150.0831
	16	105	22150.0833

Överensstämmelse

For detailed compliance information please select the desired article number.