

Excenter • för sidostycke, plant EH 22150.



Produktbeskrivning

Excentern används i samband med släta sidotryckstift EH 22150. för positionering eller fastspänning av arbetsstycken med stor tolerans.

Material

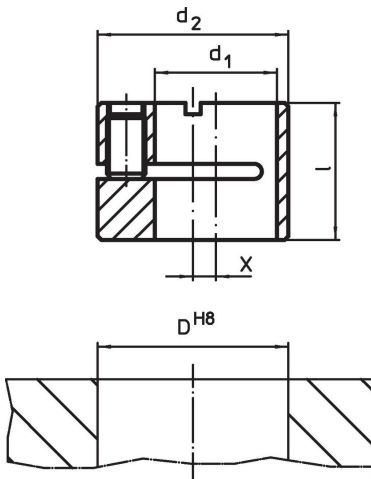
Kropp

- Stål, svartoxiderat

Montering

Excentern positioneras och spänns fast genom att vrida på gängstiftet.

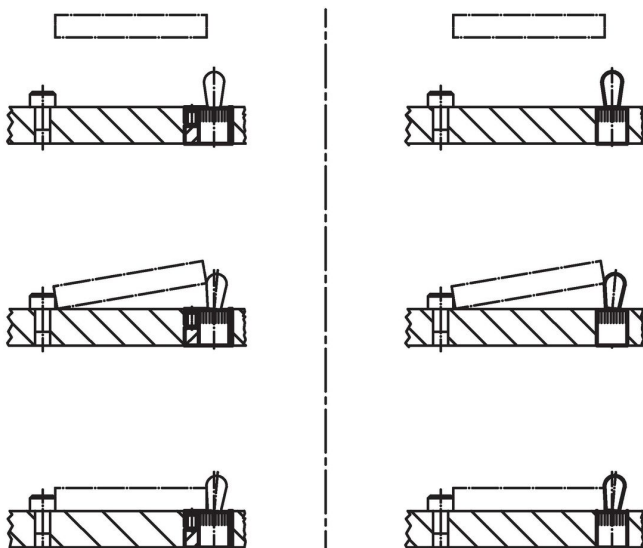
Ritning



Orderinformation

| d_1 H8 | d_2 h9 | Dimension | | Lokaliserings hål D H8 [mm] | [g] | Art.nr. |
|-------------|-------------|-----------|---|--------------------------------------|------|----------------------------|
| | | l | x | | | |
| 6 | 12 | 9,9 | 2 | 12 | 5,5 | 22150.0806 |
| 10 | 16 | 11,9 | 2 | 16 | 9,5 | 22150.0810 |
| 12 | 18 | 13,9 | 2 | 18 | 13,0 | 22150.0812 |
| 16 | 25 | 17,9 | 3 | 25 | 35,0 | 22150.0816 |

Användningsexempel



Överensstämmelse

RoHS-kompatibel

Överensstämmer med direktiv 2011/65/EU och direktiv 2015/863

Innehåller inte SVHC-ämnen

Inga SVHC-ämnen med mer än 0,1 % w/w - SVHC-lista [REACH] per 27.06.2024.

Innehåller inte ämnen i proposition 65

Inga Proposition 65-ämnen inkluderade
<https://www.P65Warnings.ca.gov/>

Fri från konfliktmineraler

Denna produkt innehåller inga ämnen betecknade som konfliktmineraler" såsom tantal, tenn, guld eller volfram från Demokratiska republiken Kongo eller angränsande länder."