

Sidtryckstift • plant, med tätning

EH 22150.



Produktbeskrivning

Används för positionering och skapa tryck. t.ex. vid lackering och blästring.
Tätat mot spån och smuts

Material

Tätning

- CR

Kropp

- Aluminium Al

Fjäder

- Rostfritt stål
- Stål, svartoxiderat
- Stål, förzinkat genom galvanisering

Stift

- Stål, sätthärdat, förzinkat genom galvanisering
- Thermoplast vit (POM)

Montering

Monteras genom att pressas in.

Formel för att kalkylera centrumdistansen till hålet:

$$l_0 = z/2 + w + x,$$

l_0 = centrumdistans,

y = arbetsstyckets höjd,

w = arbetsstyckets längd,

x = koordinat dimension

s = slag,

z = stopp diameter

Beräkning av dimension x :

y större än eller lika med $l_2 - d_2/2$, -

då är $x = d_2/2 - s$

eller

y mindre än $l_2 - d_2/2$,

då är $x = d_2/2 - s - [(l_2 - d_2/2 - y) \times 0,123]$

Kännetecken

Lätt fjädertryck = fjäder av rostfritt stål

Normalt fjädertryck = fjäder av stål, svartoxiderat

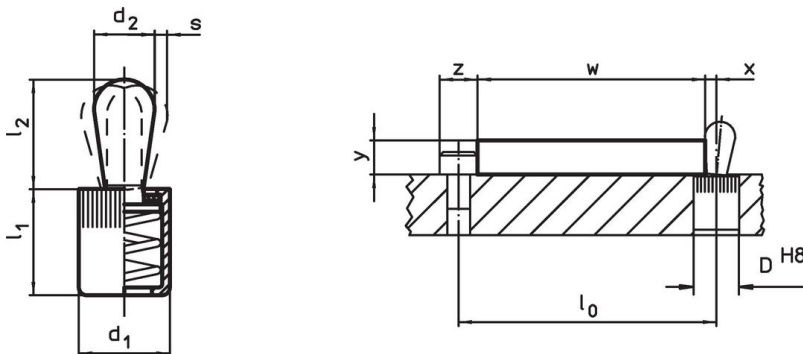
Förstärkt fjädertryck = fjäder av stål, förzinkat genom galvanisering

Mer information

Ytterligare produkter

- Excenter, för sidostycke, plant

Ritning




Orderinformation

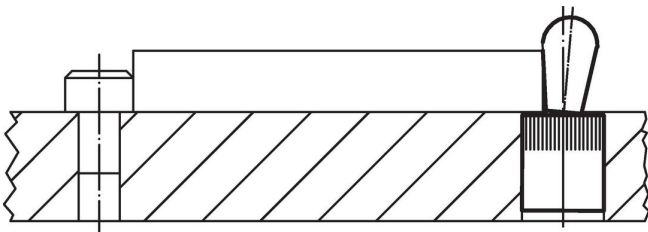
Dimension d ₁ d ₂ [mm]		Fj. tryck F max. ¹⁾ ~ [N]	Dimension l ₁ l ₂ -2 ±0,5 [mm]		Slag s [mm]	Lokali- serings hål D H8 [mm]	x ²⁾ [mm]	max. [°C]	[g]	Art.nr.
Stift: Stål /stift av stål, lätt fjädertryck										
6	3	10	7,5	4,0	0,5	6	1,0	110	0,6	22150.0110
10	5	20	12,0	6,3	0,8	10	1,7	110	2,6	22150.0120
10	6	40	12,0	10,3	1,0	10	1,9	110	3,5	22150.0125
12	8	50	14,5	13,2	1,3	12	2,7	110	6,9	22150.0130
16	10	100	18,5	16,4	1,6	16	3,1	110	15,0	22150.0140
Stift: Stål /stift av stål, normalt fjädertryck										
6	3	20	7,5	4,0	0,5	6	1,0	110	0,6	22150.0111
10	5	50	12,0	6,3	0,8	10	1,7	110	2,9	22150.0121
10	6	75	12,0	10,3	1,0	10	1,9	110	3,6	22150.0126
12	8	100	14,5	13,2	1,3	12	2,7	110	7,5	22150.0131
16	10	150	18,5	16,4	1,6	16	3,1	110	15,0	22150.0141
Stift: Stål /stift av stål, förstärkt fjädertryck										
6	3	40	7,5	4,0	0,5	6	1,0	110	0,7	22150.0112
10	5	100	12,0	6,3	0,8	10	1,7	110	3,0	22150.0122
10	6	100	12,0	10,3	1,0	10	1,9	110	3,9	22150.0127
12	8	150	14,5	13,2	1,3	12	2,7	110	7,9	22150.0132
16	10	200	18,5	16,4	1,6	16	3,1	110	16,0	22150.0142
Stift: Thermoplast /stift av termoplast, lätt fjädertryck										
6	3	10	7,5	4,0	0,5	6	1,0	80	0,4	22150.0150
10	5	20	12,0	6,3	0,8	10	1,7	80	1,4	22150.0160
10	6	40	12,0	10,3	1,0	10	1,9	80	1,6	22150.0165
12	8	50	14,5	13,5	1,3	12	2,7	80	2,9	22150.0170
16	10	100	18,5	16,4	1,6	16	3,1	80	7,3	22150.0180

¹⁾ Statistiskt medelvärde²⁾ Om arbetsstyckets höjd (y) är mindre än l₂-d₂/2 måste koordinatmättet (x) beräknas.

Tillbehör

	Dimension d ₁ [mm]	[g]	Art.nr.
Monteringsverktyg			
	6	19	22150.0830
	10	49	22150.0831
	12	86	22150.0832
	16	105	22150.0833

Användningsexempel



Överensstämmelse

För detaljerad överensstämmelseinformation, välj önskat artikelnummer.