

## Indexbultar • utan sexkant

EH 22120.



## Produktbeskrivning

Indexbultar används för indexering av hål.

## Material

- Kropp**
- Automatstål, svartoxiderat
  - Rostfritt stål 1.4305

## Låsspinne

- Stål, härdat
- Rostfritt stål 1.4305, förnicklat

## Grepp

- Thermoplast (PA 6), svart

## Montering

Lämpliga monteringsverktyg finns.

## Mer information

## Not

Knopp ej demonterbar  
Låsmutter beställs separat.

## Ytterligare produkter

- Hållare, för indexbultar, gjuten zink,
- Lokaliseringsbussningar, för indexbultar
- Distansring, för indexbultar

## Ritning

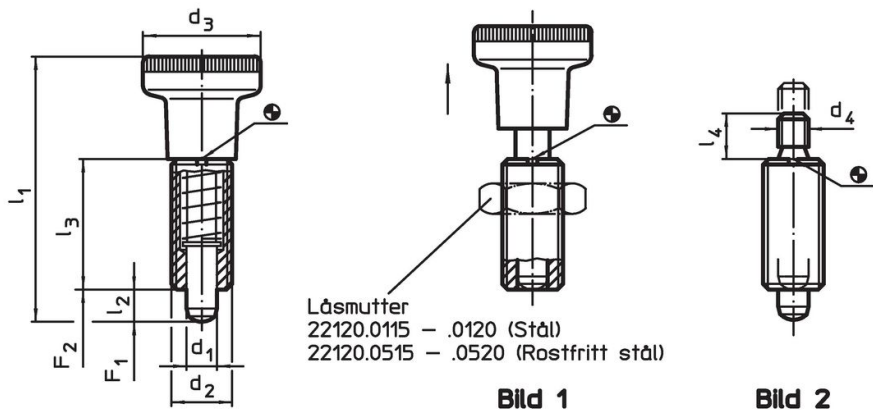


Bild 1

Bild 2

## Orderinformation




Dimension								Fj. tryck <sup>1)</sup>		min. max.		[g]	Art.nr.
d <sub>1</sub>	d <sub>2</sub>	d <sub>3</sub>	d <sub>4</sub>	l <sub>1</sub>	l <sub>2</sub> min.	l <sub>3</sub>	l <sub>4</sub>	F <sub>1</sub>	F <sub>2</sub>	min.	max.		
-0,02				~				~					
[mm]								[N]		[°C]			
<b>Med grepp – Bild 1, Automatstål</b>													
5	M10 x 1	21	–	45,0	5	22	–	6,0	14	-30	80	17	<a href="#">22120.0045</a>
6	M12 x 1,5	25	–	54,5	6	26	–	6,5	19	-30	80	27	<a href="#">22120.0046</a>
8	M16 x 1,5	31	–	69,0	8	34	–	11,5	28	-30	80	63	<a href="#">22120.0048</a>
10	M20 x 1,5	31	–	80,0	10	41	–	23,0	54	-30	80	104	<a href="#">22120.0050</a>
<b>Utan grepp – Bild 2, Automatstål</b>													
5	M10 x 1	–	M5	–	5	22	6	6,0	14	–	250	12	<a href="#">22120.0065</a>
6	M12 x 1,5	–	M6	–	6	26	10	6,5	19	–	250	19	<a href="#">22120.0066</a>
8	M16 x 1,5	–	M8	–	8	34	12	11,5	28	–	250	46	<a href="#">22120.0068</a>
10	M20 x 1,5	–	M8	–	10	43	12	23,0	54	–	250	87	<a href="#">22120.0070</a>
<b>Med grepp – Bild 1, Rostfritt stål</b>													
5	M10 x 1	21	–	45,0	5	22	–	6,0	14	-30	80	17	<a href="#">22120.0445</a>
6	M12 x 1,5	25	–	54,5	6	26	–	6,5	19	-30	80	27	<a href="#">22120.0446</a>
8	M16 x 1,5	31	–	69,0	8	34	–	11,5	28	-30	80	63	<a href="#">22120.0448</a>
10	M20 x 1,5	31	–	80,0	10	41	–	23,0	54	-30	80	104	<a href="#">22120.0450</a>

<sup>1)</sup> Statistiskt medelvärde

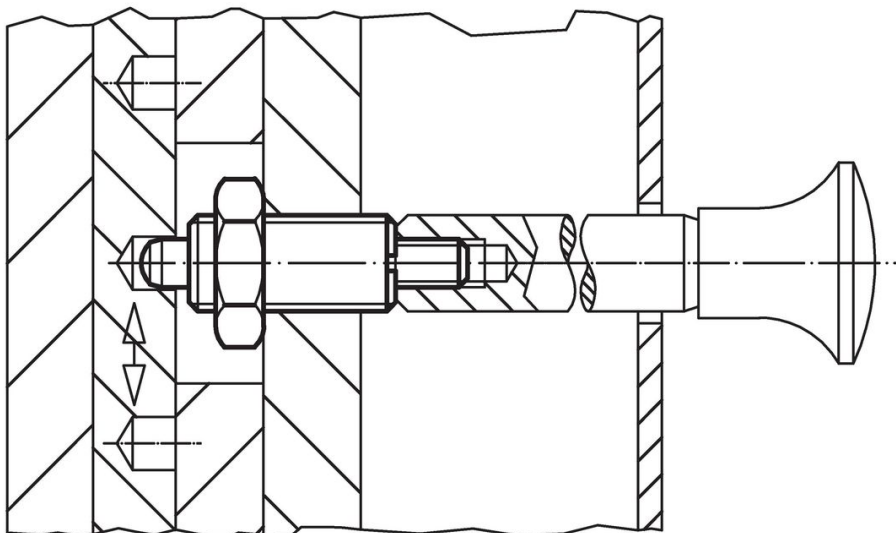
Dimension								Fj. tryck <sup>1)</sup>		min. max.			Art.nr.			
d <sub>1</sub>	d <sub>2</sub>	d <sub>3</sub>	d <sub>4</sub>	l <sub>1</sub>	l <sub>2</sub>	l <sub>3</sub>	l <sub>4</sub>	F <sub>1</sub>	F <sub>2</sub>	min.	max.					
-0,02				~	min.			~	~							
-0,05																
[mm]													[N]	[°C]	[g]	
<b>Utan grepp – Bild 2, Rostfritt stål</b>																
5	M10 x 1	–	M5	–	5	22	6	6,0	14	–	250	12	<a href="#">22120.0465</a>			
6	M12 x 1,5	–	M6	–	6	26	10	6,5	19	–	250	19	<a href="#">22120.0466</a>			
8	M16 x 1,5	–	M8	–	8	34	12	11,5	28	–	250	46	<a href="#">22120.0468</a>			
10	M20 x 1,5	–	M8	–	10	43	12	23,0	54	–	250	87	<a href="#">22120.0470</a>			

<sup>1)</sup> Statistiskt medelvärde

## Tillbehör

	Dimension d <sub>2</sub> [mm]	Nyckel storlek [mm]		Art.nr.
<b>Låsmutter ISO 8675 (DIN 439), Stål</b>				
	M10 x 1	16	5,2	<a href="#">22120.0115</a>
	M12 x 1,5	18	7,5	<a href="#">22120.0116</a>
	M16 x 1,5	24	15,0	<a href="#">22120.0118</a>
	M20 x 1,5	30	32,0	<a href="#">22120.0120</a>
<b>Låsmutter ISO 8675 (DIN 439), Rostfritt stål</b>				
	M10 x 1	16	5,2	<a href="#">22120.0515</a>
	M12 x 1,5	18	7,5	<a href="#">22120.0516</a>
	M16 x 1,5	24	15,0	<a href="#">22120.0518</a>
	M20 x 1,5	30	32,0	<a href="#">22120.0520</a>
<b>Monteringsverktyg , Stål</b>				
	M10 x 1	–	9,3	<a href="#">22120.0955</a>
	M12 x 1,5	–	14,0	<a href="#">22120.0956</a>
	M16 x 1,5	–	25,0	<a href="#">22120.0958</a>
	M20 x 1,5	–	27,0	<a href="#">22120.0960</a>

## Användningsexempel



## Överensstämmelse

För detaljerad överensstämmelseinformation, välj önskat artikelnummer.