

## Indexbultar • med sexkant och låsning

EH 22120.



## Produktbeskrivning

Indexbultar används för indexering av hål.

## Material

## Kropp

- Automatstål, svartoxiderat
- Rostfritt stål 1.4305

## Låsbinne

- Stål, härdat
- Rostfritt stål 1.4305, förnicklat

## Grepp

- Termoplast (PA 6), svart, matt

## Montering

Gänglängden kan justeras genom distansringar för indexbultar (EH 22120.).

## Drift

Knoppen dras ut och vrids 90° och säkras med ett hack (när låsbinnet inte får skjutas ut).

## Mer information

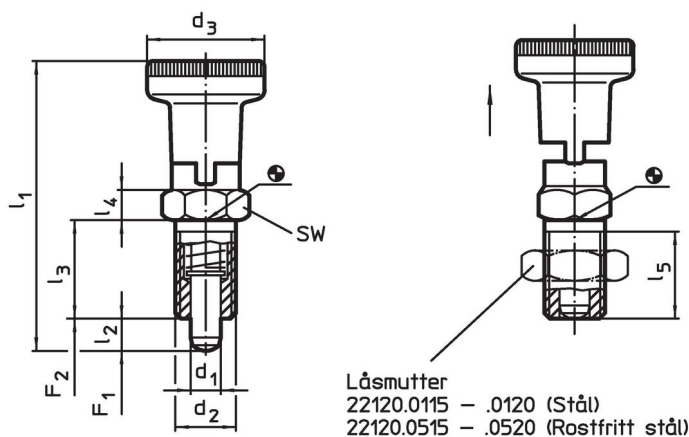
## Not

Knopp ej demonterbar  
Låsmutter beställs separat.

## Ytterligare produkter

- Hållare, för indexbultar, gjuten zink,
- Lokaliseringsbussningar, för indexbultar
- Distansring, för indexbultar

## Ritning






Låsmutter  
22120.0115 - .0120 (Stål)  
22120.0515 - .0520 (Rostfritt stål)

## Orderinformation

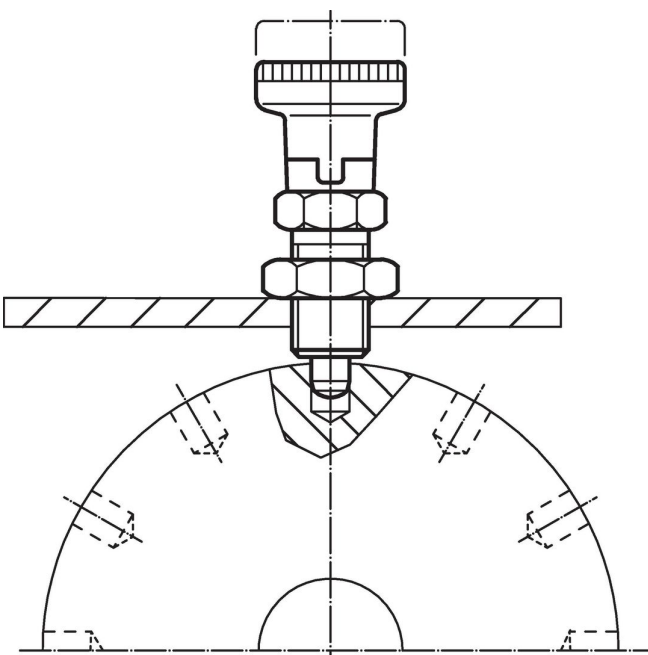
d <sub>1</sub>	d <sub>2</sub>	d <sub>3</sub>	Dimension					SW	Fj. tryck <sup>1)</sup>		Temperatur		Vikt	Art.nr.	
			l <sub>1</sub>	l <sub>2</sub> min.	l <sub>3</sub>	l <sub>4</sub>	l <sub>5</sub> min.		F <sub>1</sub>	F <sub>2</sub>	min.	max.			
-0,02 -0,05			~						~	~					
			[mm]					[mm]	[N]		[°C]		[g]		
<b>Automatstål</b>															
5	M10 x 1	21	51,0	5	17	5	15	12	6,0	14	-30	80	21	22120.0205	
6	M12 x 1,5	25	61,0	6	20	6	17	14	6,5	19	-30	80	36	22120.0206	
8	M16 x 1,5	31	75,5	7	26	8	23	19	11,5	28	-30	80	79	22120.0208	
10	M20 x 1,5	31	91,0	10	33	10	30	22	28,0	54	-30	80	134	22120.0210	
<b>rostfritt stål</b>															
5	M10 x 1	21	51,0	5	17	5	15	12	6,0	14	-30	80	21	22120.0605	
6	M12 x 1,5	25	61,0	6	20	6	17	14	6,5	19	-30	80	36	22120.0606	
8	M16 x 1,5	31	75,5	7	26	8	23	19	11,5	28	-30	80	79	22120.0608	
10	M20 x 1,5	31	91,0	10	33	10	30	22	28,0	54	-30	80	134	22120.0610	

<sup>1)</sup> Statistiskt medelvärde

Tillbehör

	Dimension $d_2$ [mm]	Nyckel storlek [mm]	 [g]	Art.nr.
<b>Lock nuts ISO 8675 (DIN 439), stål</b>				
	M10 x 1	16	5,2	<a href="#">22120.0115</a>
	M12 x 1,5	18	7,5	<a href="#">22120.0116</a>
	M16 x 1,5	24	15,0	<a href="#">22120.0118</a>
	M20 x 1,5	30	32,0	<a href="#">22120.0120</a>
<b>Lock nuts ISO 8675 (DIN 439), rostfritt stål</b>				
	M10 x 1	16	5,2	<a href="#">22120.0515</a>
	M12 x 1,5	18	7,5	<a href="#">22120.0516</a>
	M16 x 1,5	24	15,0	<a href="#">22120.0518</a>
	M20 x 1,5	30	32,0	<a href="#">22120.0520</a>

Användningsexempel



Överensstämmelse

For detailed compliance information please select the desired article number.