

Indexbultar • med dragring

EH 22120.



Produktbeskrivning

Indexbultar används för indexering av hål.

Material

Kropp

- Stål, svartoxiderat
- Rostfritt stål 1.4305

Låspinne

- Rostfritt stål 1.4305, förnicklat

Dragring

- Rostfritt stål 1.4310

Montering

Låsmutter beställs separat.

Drift

Vid användandet av modell med låsning, man vrider dragringen 90° efter att ha dragit tillbaka låspinne och säkrar med haken (om låspinne inte ska skjuta ut).

Mer information

Ytterligare produkter

- Hållare, för indexbultar, gjuten zink,
- Lokaliseringsbussningar, för indexbultar
- Distansring, för indexbultar
- Hållare, för indexbultar

Ritning

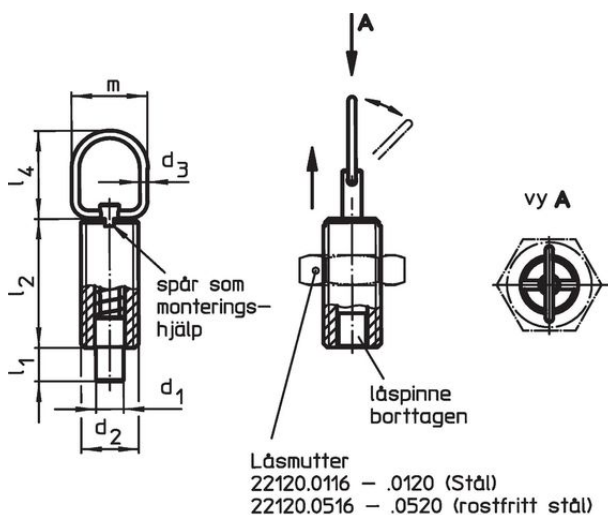



Bild 1

Bild 2

Orderinformation







d ₁ -0,05 -0,1	d ₂	d ₃	Dimension					Slag s [mm]	Fj. tryck ¹⁾		max. [°C]	[g]	Art.nr.
			l ₁ min. [mm]	l ₂	l ₃	l ₄	m		F ₁ ~ [N]	F ₂ ~ [N]			
Utan låsning – Bild 1, stål													
5	M10	1,5	5	22	28	23	18	5	5	15	250	11	22120.1310
5	M10 x 1	1,5	5	22	28	23	18	5	5	15	250	12	22120.1312
6	M12	2,0	6	24	31	25	22	6	6	21	250	18	22120.1314
6	M12 x 1,5	2,0	6	24	31	25	22	6	6	21	250	18	22120.1316
8	M16	2,0	9	34	44	25	22	9	7	27	250	43	22120.1318
8	M16 x 1,5	2,0	9	34	44	25	22	9	7	27	250	45	22120.1320
10	M16	2,0	9	34	44	25	22	9	7	27	250	45	22120.1322
10	M16 x 1,5	2,0	9	34	44	25	22	9	7	27	250	47	22120.1324

¹⁾ Statistiskt medelvärde

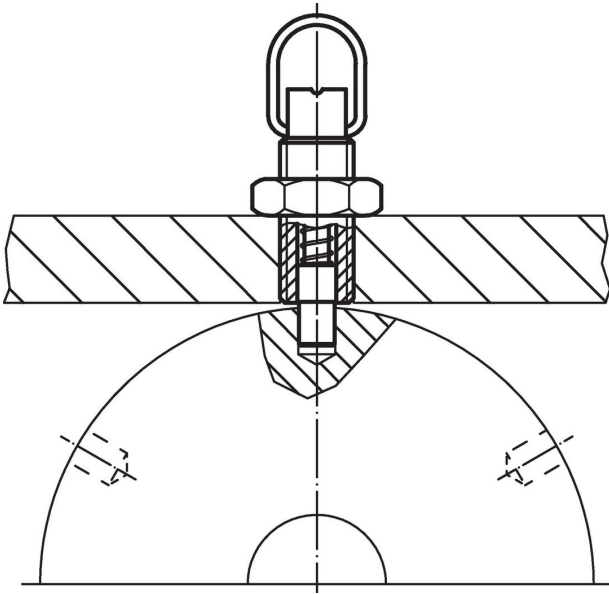
d ₁ -0,05 -0,1	d ₂	d ₃	Dimension					Slag s [mm]	Fj. tryck ¹⁾		max. [°C]	 [g]	Art.nr.
			l ₁ min. [mm]	l ₂	l ₃	l ₄	m		F ₁ ~ [N]	F ₂ ~ [N]			
Utan låsning – Bild 1, rostfritt stål													
5	M10	1,5	5	22	28	23	18	5	5	15	250	11	22120.1410
5	M10 x 1	1,5	5	22	28	23	18	5	5	15	250	12	22120.1412
6	M12	2,0	6	24	31	25	22	6	6	21	250	18	22120.1414
6	M12 x 1,5	2,0	6	24	31	25	22	6	6	21	250	18	22120.1416
8	M16	2,0	9	34	44	25	22	9	7	27	250	43	22120.1418
8	M16 x 1,5	2,0	9	34	44	25	22	9	7	27	250	45	22120.1420
10	M16	2,0	9	34	44	25	22	9	7	27	250	45	22120.1422
10	M16 x 1,5	2,0	9	34	44	25	22	9	7	27	250	47	22120.1424
Med låsning – Bild 2, stål													
5	M10	1,5	5	22	28	23	18	5	5	15	250	12	22120.1340
5	M10 x 1	1,5	5	22	28	23	18	5	5	15	250	13	22120.1342
6	M12	2,0	6	24	31	25	22	6	6	21	250	19	22120.1344
6	M12 x 1,5	2,0	6	24	31	25	22	6	6	21	250	20	22120.1346
8	M16	2,0	9	34	44	25	22	9	7	27	250	48	22120.1348
8	M16 x 1,5	2,0	9	34	44	25	22	9	7	27	250	51	22120.1350
10	M16	2,0	9	34	44	25	22	9	7	27	250	50	22120.1352
10	M16 x 1,5	2,0	9	34	44	25	22	9	7	27	250	53	22120.1354
Med låsning – Bild 2, rostfritt stål													
5	M10	1,5	5	22	28	23	18	5	5	15	250	12	22120.1440
5	M10 x 1	1,5	5	22	28	23	18	5	5	15	250	13	22120.1442
6	M12	2,0	6	24	31	25	22	6	6	21	250	19	22120.1444
6	M12 x 1,5	2,0	6	24	31	25	22	6	6	21	250	20	22120.1446
8	M16	2,0	9	34	44	25	22	9	7	27	250	48	22120.1448
8	M16 x 1,5	2,0	9	34	44	25	22	9	7	27	250	51	22120.1450
10	M16	2,0	9	34	44	25	22	9	7	27	250	50	22120.1452
10	M16 x 1,5	2,0	9	34	44	25	22	9	7	27	250	53	22120.1454

¹⁾ Statistiskt medelvärde

Tillbehör

	Dimension	Nyckel storlek	 [g]	Art.nr.
	d ₂ [mm]	[mm]		
Lock nuts ISO 4035, stål				
	M10	16	5,3	22120.0706
	M12	18	7,6	22120.0708
	M16	24	18,0	22120.0710
Lock nuts ISO 4035, rostfritt stål				
	M10	16	5,3	22120.0716
	M12	18	7,6	22120.0718
	M16	24	18,0	22120.0720
Lock nuts ISO 8675 (DIN 439), stål				
	M10 x 1	16	5,2	22120.0115
	M12 x 1,5	18	7,5	22120.0116
	M16 x 1,5	24	15,0	22120.0118
Lock nuts ISO 8675 (DIN 439), rostfritt stål				
	M10 x 1	16	5,2	22120.0515
	M12 x 1,5	18	7,5	22120.0516
	M16 x 1,5	24	15,0	22120.0518

Användningsexempel



Överensstämmelse

For detailed compliance information please select the desired article number.