

## Indexbultar • med monteringsfläns

EH 22120.



### Produktbeskrivning

Indexbultar används för indexering av hål.  
För tunnväggiga detaljer.  
Denna modell kännetecknas av sina små inbyggnadsmått.

#### Material

##### Fläns

- Zink gjutet, förzinkat genom galvanisering

##### Låsbinne

- Stål, härdat
- Rostfritt stål 1.4305, förnicklat

##### Grepp

- Termoplast (PA 6), svart, matt

#### Drift

Vid låsning dras knoppen ut och vrids 90°.

#### Mer information

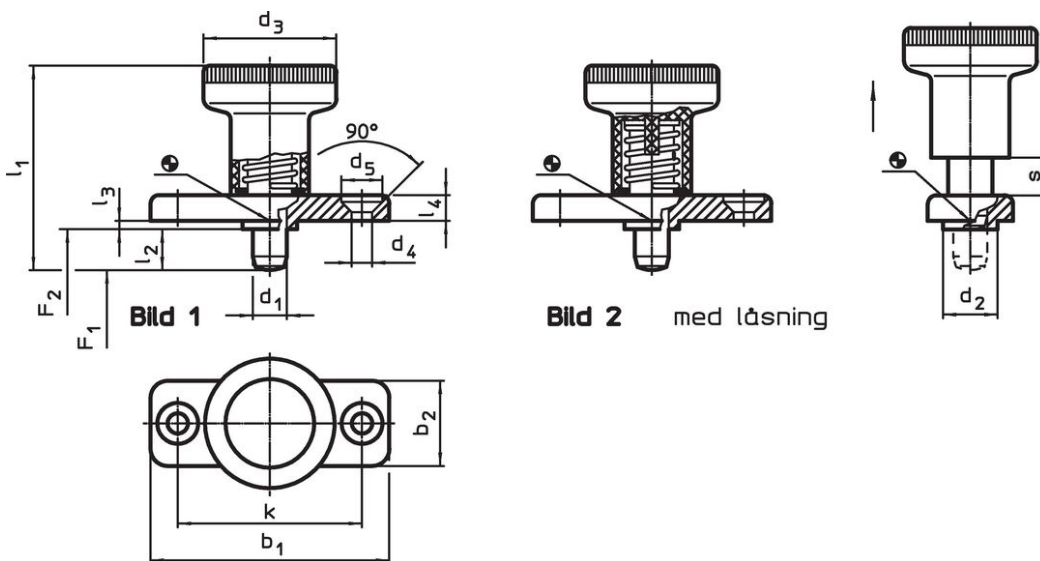
##### Not

Knopp ej demonterbar

##### Ytterligare produkter

- Lokaliseringsbussningar , för indexbultar

### Ritning





### Orderinformation

Dimension														Fj. tryck <sup>1)</sup>		🌡️		📦	Art.nr.
d <sub>1</sub>	l <sub>2</sub>	b <sub>1</sub>	b <sub>2</sub>	d <sub>2</sub>	d <sub>3</sub>	d <sub>4</sub>	d <sub>5</sub>	k	l <sub>1</sub>	l <sub>3</sub>	l <sub>4</sub>	s	F <sub>1</sub>	F <sub>2</sub>	min.	max.	[g]		
-0,02				-0,02						-0,15				~	~				
-0,05				-0,1										[N]		[°C]			
[mm]																			
<b>Utan låsning – Bild 1, Stål</b>																			
6	6	40	18	10	25	4,3	8,3	30	37	2,5	4,5	6	8,5	22	-30	80	36	22120.0926	
6	14	40	18	10	25	4,3	8,3	30	45	2,5	4,5	6	8,5	22	-30	80	37	22120.0927 <sup>2)</sup>	
8	8	46	20	12	31	5,3	10,4	34	44	2,5	5,5	8	15,5	28	-30	80	60	22120.0928	
8	18	46	20	12	31	5,3	10,4	34	54	2,5	5,5	8	15,5	28	-30	80	63	22120.0929 <sup>2)</sup>	
<b>Med låsning – Bild 2, Stål</b>																			
6	6	40	18	10	25	4,3	8,3	30	37	2,5	4,5	6	8,5	22	-30	80	36	22120.0936	
6	14	40	18	10	25	4,3	8,3	30	45	2,5	4,5	6	8,5	22	-30	80	38	22120.0937 <sup>2)</sup>	
8	8	46	20	12	31	5,3	10,4	34	44	2,5	5,5	8	15,5	28	-30	80	60	22120.0938	
8	18	46	20	12	31	5,3	10,4	34	54	2,5	5,5	8	15,5	28	-30	80	63	22120.0939 <sup>2)</sup>	

<sup>1)</sup> Statistiskt medelvärde

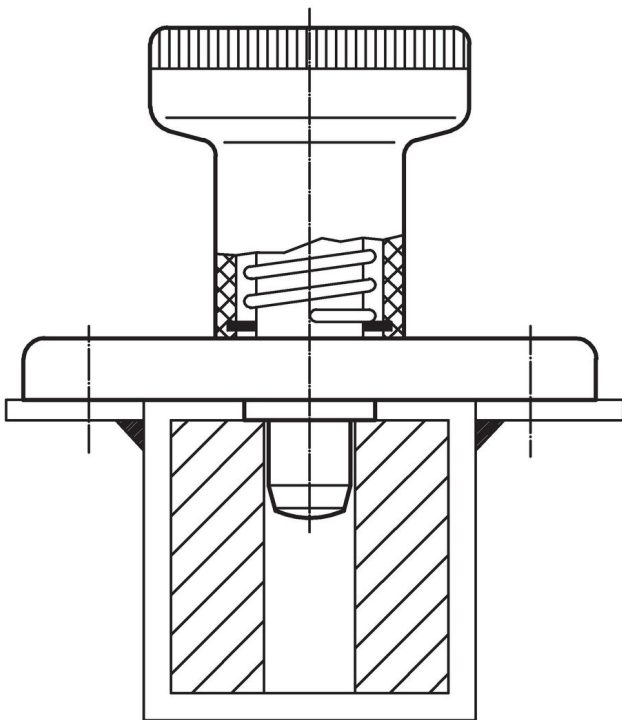
<sup>2)</sup> Låsbinnet är inte helt infällbar

d <sub>1</sub> -0,02 -0,05	l <sub>2</sub>	b <sub>1</sub>	b <sub>2</sub>	d <sub>2</sub> -0,02 -0,1	d <sub>3</sub>	Dimension							Fj. tryck <sup>1)</sup>		 min. max.		 [g]	Art.nr.
						d <sub>4</sub>	d <sub>5</sub>	k	l <sub>1</sub>	l <sub>3</sub> -0,15	l <sub>4</sub>	s	F <sub>1</sub> ~ [N]	F <sub>2</sub> ~ [N]	[°C]			
<b>Utan låsning – Bild 1, Rostfritt stål</b>																		
6	6	40	18	10	25	4,3	8,3	30	37	2,5	4,5	6	8,5	22	-30	80	36	<a href="#">22120.0966</a>
6	14	40	18	10	25	4,3	8,3	30	45	2,5	4,5	6	8,5	22	-30	80	37	<a href="#">22120.0967<sup>2)</sup></a>
8	8	46	20	12	31	5,3	10,4	34	44	2,5	5,5	8	15,5	28	-30	80	60	<a href="#">22120.0968</a>
8	18	46	20	12	31	5,3	10,4	34	54	2,5	5,5	8	15,5	28	-30	80	63	<a href="#">22120.0969<sup>2)</sup></a>
<b>Med låsning – Bild 2, Rostfritt stål</b>																		
6	6	40	18	10	25	4,3	8,3	30	37	2,5	4,5	6	8,5	22	-30	80	36	<a href="#">22120.0976</a>
6	14	40	18	10	25	4,3	8,3	30	45	2,5	4,5	6	8,5	22	-30	80	38	<a href="#">22120.0977<sup>2)</sup></a>
8	8	46	20	12	31	5,3	10,4	34	44	2,5	5,5	8	15,5	28	-30	80	60	<a href="#">22120.0978</a>
8	18	46	20	12	31	5,3	10,4	34	54	2,5	5,5	8	15,5	28	-30	80	63	<a href="#">22120.0979<sup>2)</sup></a>

<sup>1)</sup> Statistiskt medelvärde

<sup>2)</sup> Låsspinnen är inte helt infällbar

### Användningsexempel



### Överensstämmelse

För detaljerad överensstämmelseinformation, välj önskat artikelnummer.