

Fjädrande tryckstift • med krage och kula, främre spår
EH 22075.

Produktbeskrivning

Fjädrande tryckstift kan användas till lokalisering eller för applicering av tryck eller lyft. Detta fjädrande tryckstift karakteriseras av kragen med främre spår. Detta gör den användbar för jobb som kräver en plan yta vid iskruvning.

Material

- Kropp**
- Automatstål, svartoxiderat
 - Rostfritt stål 1.4305
 - Thermoplast blå (POM)

- Kula**
- Rostfritt stål, härdad
 - Thermoplast vit (POM)

- Fjäder**
- Rostfritt stål

Mer information

Not

Specialutförande på begäran.
Fjädrande tryckstiften har testats både vad gäller fjäderväg och fjädertryck.

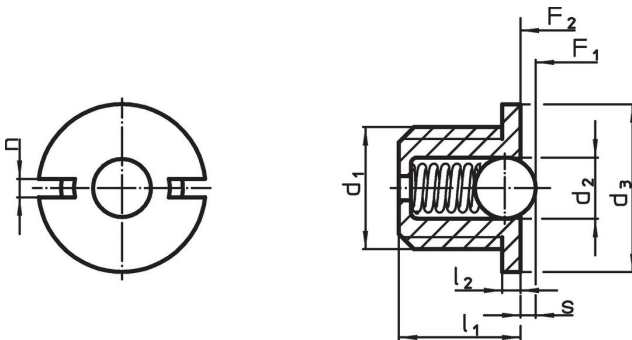
Referens

Gänglåsning på förfrågan, se tillägg - Teknisk Data
Beräkning av indexeringsmotstånd, se bilaga - Tekniska data -

Ytterligare produkter

- Fjädrande tryckstift , glatt utförande, med krage och kula
- Lokaliserare, med borrhål, för fjädrande tryckstift
- Lokaliserare, slät, till fjädrande tryckstift

Ritning



Orderinformation

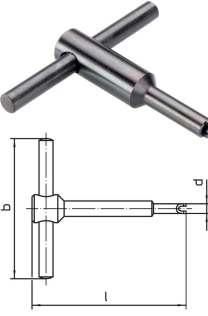
d ₁	l ₁	Dimension				n	Slag s +0,1 -0,1 [mm]	Fj. tryck ¹⁾		min. max.		[g]	Art.nr.
		d ₂	d ₃ -0,1	l ₂ -0,1	[mm]			F ₁ ~ [N]	F ₂ ~ [N]	[°C]			
Kropp av automatstål, kula av rostfritt stål, standard fjädertryck													
M 4	4,0	2,00	5,5	0,6	0,6	0,6	1,7	3,9	-	250	0,3	22075.0004	
M 5	5,0	3,00	7,0	0,8	1,2	0,8	2,9	4,5	-	250	0,5	22075.0005	
M 6	6,0	3,50	8,0	1,0	1,3	1,0	3,6	8,7	-	250	0,8	22075.0006	
M 8	7,0	5,00	10,0	1,5	1,5	1,6	5,4	10,2	-	250	1,9	22075.0008	
M10	9,0	6,35	12,0	1,5	1,5	1,9	7,4	17,5	-	250	3,6	22075.0010	
M12	11,5	8,00	14,0	1,5	2,7	2,4	10,8	22,3	-	250	6,0	22075.0012	
kropp och kula av rostfritt stål, normalt fjädertryck													
M 4	4,0	2,00	5,5	0,6	0,6	0,6	1,7	3,9	-	250	0,3	22075.0404	
M 5	5,0	3,00	7,0	0,8	1,2	0,8	2,9	4,5	-	250	0,5	22075.0405	
M 6	6,0	3,50	8,0	1,0	1,3	1,0	3,6	8,7	-	250	0,9	22075.0406	
M 8	7,0	5,00	10,0	1,5	1,5	1,6	5,4	10,2	-	250	1,9	22075.0408	
M10	9,0	6,35	12,0	1,5	1,5	1,9	7,4	17,5	-	250	3,7	22075.0410	
M12	11,5	8,00	14,0	1,5	2,7	2,4	10,8	22,3	-	250	6,1	22075.0412	

¹⁾ Statistiskt medelvärde

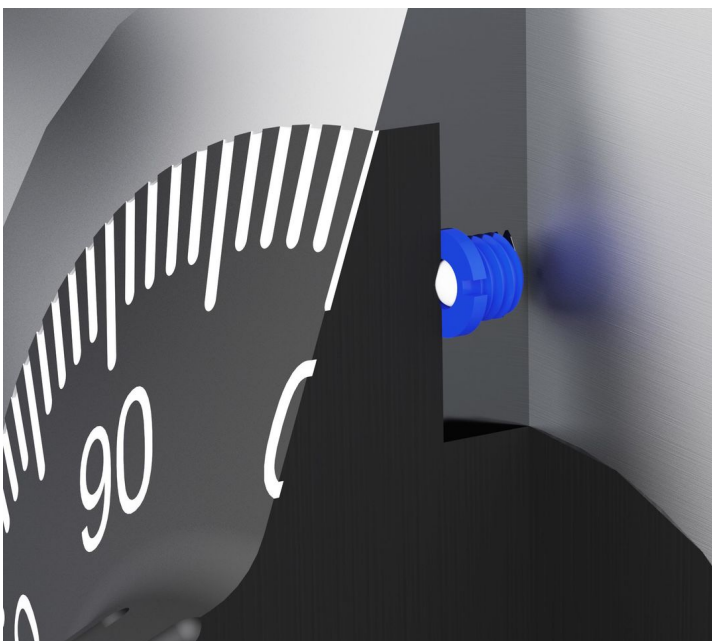
d ₁	l ₁	Dimension				n	Slag s +0,1 -0,1 [mm]	Fj. tryck ¹⁾		min. max.		[g]	Art.nr.
		d ₂	d ₃ -0,1	l ₂ -0,1	[mm]			F ₁ ~ [N]	F ₂ ~ [N]	[°C]			
kropp av termoplast, kula av rostfritt stål, normalt fjädertryck													
M 4	4,0	2,00	5,5	0,6	0,6	0,5	2,1	3,9	-30	50	0,1	22075.0604	
M 5	5,0	3,00	7,0	0,8	1,2	0,7	3,2	4,5	-30	50	0,2	22075.0605	
M 6	6,0	3,50	8,0	1,0	1,3	0,9	4,1	8,7	-30	50	0,4	22075.0606	
M 8	7,0	5,00	10,0	1,5	1,5	1,5	5,7	10,2	-30	50	0,9	22075.0608	
M10	9,0	6,50	12,0	1,5	1,5	1,9	9,2	17,2	-30	50	1,8	22075.0610	
M12	11,5	8,00	14,0	1,5	2,7	2,3	11,2	22,3	-30	50	3,2	22075.0612	
kropp och kula av termoplast, normalt fjädertryck													
M 4	4,0	2,00	5,5	0,6	0,6	0,5	2,1	3,9	-30	50	0,1	22075.0804	
M 5	5,0	3,00	7,0	0,8	1,2	0,7	3,2	4,5	-30	50	0,2	22075.0805	
M 6	6,0	3,50	8,0	1,0	1,3	0,9	4,1	8,7	-30	50	0,4	22075.0806	
M 8	7,0	5,00	10,0	1,5	1,5	1,5	5,7	10,2	-30	50	0,9	22075.0808	
M10	9,0	6,50	12,0	1,5	1,5	1,9	9,2	17,2	-30	50	1,8	22075.0810	
M12	11,5	8,00	14,0	1,5	2,7	2,3	11,2	22,3	-30	50	3,2	22075.0812	

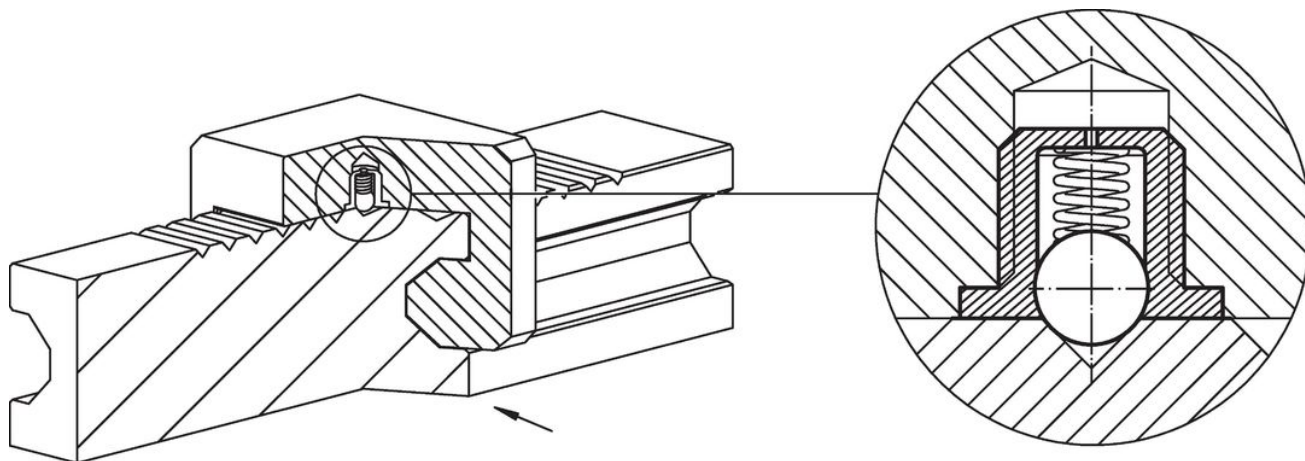
¹⁾ Statistiskt medelvärde

Tillbehör

	Dimension				[g]	Art.nr.
	d ₁	b	d	l		
Monteringsverktyg						
	M 4	50	5,2	55	20	22075.0904
	M 5	50	6,7	55	24	22075.0905
	M 6	50	7,7	60	30	22075.0906
	M 8	60	9,7	60	47	22075.0908
	M10	60	11,7	70	72	22075.0910
	M12	80	13,7	80	127	22075.0912

Användningsexempel





Överensstämmelse

För detaljerad överensstämmelseinformation, välj önskat artikelnummer.