

Fjädrande tryckstift · långt utförande

EH 22070.



Produktbeskrivning

Används som utstötare, spärr, eller för att applicera tryck.

Material

Upplägg

- Stål, sätthärdat, svart
- Rostfritt stål 1.4305, nitrerad

Kropp

- Automatstål, svartoxiderat
- Rostfritt stål 1.4305
- Värmebehandlat stål, svartoxiderat

Fjäder

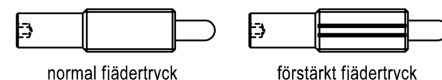
- Rostfritt stål

Montering

Tryckstiftet kan fixeras eller lossas med insexnyckel eller skruvmejsel. Använd det särskilda monteringsverktyget för montering med spåret (stiftsidan)

Kännetecken

Normalt fjädertryck: ingen markering
Förstärkt fjädertryck: markerad med två linjer



Mer information

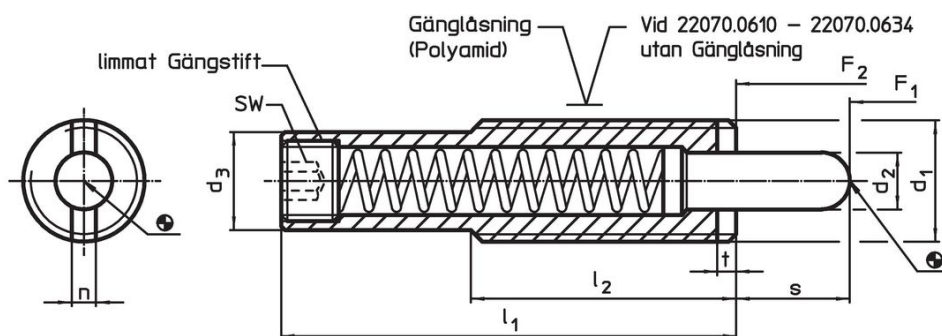
Not

Specialutförande på begäran.
Fjädrande tryckstiften har testats både vad gäller fjäderväg och fjädertryck.

Referens

Gänglåsning: polyamid beläggning (se teknisk bilaga för mer detaljer)


Ritning



Orderinformation

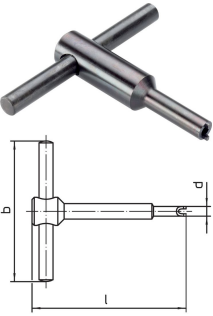
d ₁	l ₁	Dimension					Slag s	SW	Fj. tryck ¹⁾		min.	max.	[g]	Art.nr.	
		d ₂	d ₃	l ₂	n	t			F ₁	F ₂					
[mm]													[N]	[°C]	
Kropp av automatstål, med normalt fjädertryck, med gänglåsning															
M10	35	4,0	7,8	25	1,5	1,4	8	3	6	16	-30	90	13	22070.0408	
M12	43	5,5	9,5	35	2,7	2,0	10	4	4	18	-30	90	22	22070.0412	
M16	48	8,0	13,4	35	3,2	3,0	10	6	7	24	-30	90	47	22070.0430	
M16	58	8,0	13,4	35	3,2	3,0	10	6	15	42	-30	90	53	22070.0432	
M16	58	8,0	13,4	35	3,2	3,0	15	6	9	33	-30	90	54	22070.0436	
M16	58	8,0	13,4	35	3,2	3,0	20	6	4	23	-30	90	55	22070.0440	
M16	83	8,0	13,4	35	3,2	3,0	20	6	11	43	-30	90	69	22070.0442	
M16	98	8,0	13,4	35	3,2	3,0	25	6	13	41	-30	90	81	22070.0444	
M16	98	8,0	13,4	35	3,2	3,0	30	6	13	47	-30	90	83	22070.0450	

¹⁾ Statistiskt medelvärde

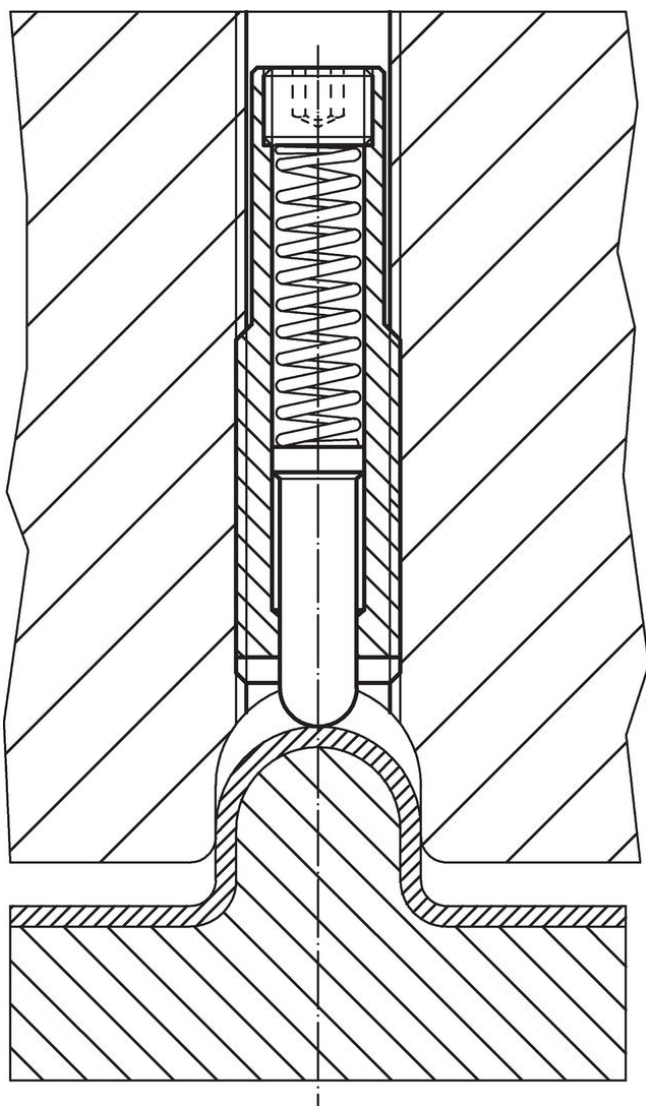
d ₁	l ₁	Dimension					t	Slags s	SW	Fj. tryck ¹⁾		min.	max.		Art.nr.					
		d ₂	d ₃	l ₂	n	F ₁ ~				F ₂ ~	[g]									
[mm]															[mm]	[mm]	[N]	[°C]	[g]	
M16	118	8,0	13,4	35	3,2	3,0	30	6	24	110	-30	90	97	22070.0452						
M16	148	8,0	13,4	35	3,2	3,0	40	6	13	63	-30	90	117	22070.0455						
M16	148	8,0	13,4	35	3,2	3,0	50	6	7	43	-30	90	119	22070.0460						
M24	60	10,0	19,6	45	3,7	3,0	15	8	14	87	-30	90	132	22070.0480						
rostfritt stål, normalt fjädertryck, med gänglåsning																				
M10	35	4,0	7,8	25	1,5	1,4	8	3	6	16	-30	90	13	22070.0208						
M12	43	5,5	9,5	35	2,7	2,0	10	4	4	18	-30	90	23	22070.0212						
M16	48	8,0	13,4	35	3,2	3,0	10	6	7	24	-30	90	47	22070.0230						
M16	58	8,0	13,4	35	3,2	3,0	15	6	9	33	-30	90	54	22070.0236						
M16	58	8,0	13,4	35	3,2	3,0	20	6	4	23	-30	90	55	22070.0240						
M16	98	8,0	13,4	35	3,2	3,0	25	6	13	41	-30	90	82	22070.0244						
M16	98	8,0	13,4	35	3,2	3,0	30	6	13	47	-30	90	84	22070.0250						
M16	148	8,0	13,4	35	3,2	3,0	40	6	13	63	-30	90	118	22070.0255						
M16	148	8,0	13,4	35	3,2	3,0	50	6	7	43	-30	90	119	22070.0260						
M24	60	10,0	19,6	45	3,7	3,0	15	8	14	87	-30	90	134	22070.0280						
Kropp av automatstål, med förstärkt fjädertryck, med gänglåsning																				
M10	35	4,0	7,8	25	1,5	1,4	8	3	12	22	-30	90	13	22070.0508						
M12	43	5,5	9,5	35	2,7	2,0	10	4	7	46	-30	90	23	22070.0512						
M16	48	8,0	13,4	35	3,2	3,0	10	6	10	43	-30	90	47	22070.0530						
M16	58	8,0	13,4	35	3,2	3,0	10	6	14	84	-30	90	54	22070.0532						
M16	58	8,0	13,4	35	3,2	3,0	15	6	10	57	-30	90	55	22070.0536						
M16	58	8,0	13,4	35	3,2	3,0	20	6	8	33	-30	90	56	22070.0540						
M16	83	8,0	13,4	35	3,2	3,0	20	6	18	72	-30	90	71	22070.0542						
M16	98	8,0	13,4	35	3,2	3,0	25	6	20	70	-30	90	81	22070.0544						
M16	98	8,0	13,4	35	3,2	3,0	30	6	20	80	-30	90	83	22070.0550						
M16	148	8,0	13,4	35	3,2	3,0	40	6	21	113	-30	90	121	22070.0555						
M16	148	8,0	13,4	35	3,2	3,0	50	6	13	75	-30	90	121	22070.0560						
M24	60	10,0	19,6	45	3,7	3,0	15	8	40	192	-30	90	134	22070.0580						
rostfritt stål, förstärkt fjädertryck, med gänglåsning																				
M10	35	4,0	7,8	25	1,5	1,4	8	3	12	22	-30	90	13	22070.0308						
M12	43	5,5	9,5	35	2,7	2,0	10	4	7	46	-30	90	23	22070.0312						
M16	48	8,0	13,4	35	3,2	3,0	10	6	10	43	-30	90	47	22070.0330						
M16	58	8,0	13,4	35	3,2	3,0	15	6	10	57	-30	90	55	22070.0336						
M16	58	8,0	13,4	35	3,2	3,0	20	6	8	33	-30	90	55	22070.0340						
M16	98	8,0	13,4	35	3,2	3,0	25	6	20	70	-30	90	82	22070.0344						
M16	98	8,0	13,4	35	3,2	3,0	30	6	20	80	-30	90	83	22070.0350						
M16	148	8,0	13,4	35	3,2	3,0	40	6	21	113	-30	90	122	22070.0355						
M16	148	8,0	13,4	35	3,2	3,0	50	6	13	75	-30	90	122	22070.0360						
M24	60	10,0	19,6	45	3,7	3,0	15	8	40	192	-30	90	135	22070.0380						
Kropp av värme- behandlat stål, med normalt fjädertryck, utan gänglåsning																				
M16	80	7,3	13,4	35	3,2	3,0	11	8	17	74	-	250	69	22070.0610						
M16	120	7,3	13,4	35	3,2	3,0	21	8	21	81	-	250	96	22070.0612						
M16	150	7,3	13,4	35	3,2	3,0	31	8	21	89	-	250	117	22070.0614						
M16	200	7,3	13,4	35	3,2	3,0	41	8	16	80	-	250	149	22070.0616						
M22	130	9,0	19,0	50	3,5	4,0	21	8	80	214	-	250	211	22070.0630						
M22	168	9,0	19,0	50	3,5	4,0	31	8	70	210	-	250	278	22070.0632						
M22	226	9,0	19,0	50	3,5	4,0	41	8	76	208	-	250	358	22070.0634						

¹⁾ Statistiskt medelvärde

Tillbehör

	Dimension				[g]	Art.nr.
	d ₁	b	d	l		
[mm]						
Monteringsverktyg för montering med spår (stiftsidan)						
	M10	80	7,8	70	87	22070.0830
	M12	80	9,5	75	88	22070.0832
	M16	80	13,4	95	110	22070.0834
	M22	100	19,0	100	245	22070.0836
	M24	100	19,9	100	258	22070.0838

Användningsexempel



Överensstämmelse

För detaljerad överensstämmelseinformation, välj önskat artikelnummer.