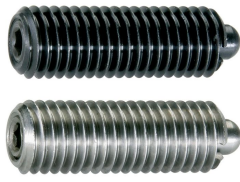


## Fjädrande tryckstift · med invändig sexkant och tätning

EH 22060.



## Produktbeskrivning

Fjädrande tryckstift kan användas till lokalisering eller för applicering av tryck eller lyft. Med tätning kan inte vätska penetrera in i tryckstiftet

## Material

## Upplägg

- Automatstål, härdat, svartoxiderat
- Rostfritt stål 1.4305

## Tätning

- NBR

## Kropp

- Automatstål, svartoxiderat
- Rostfritt stål 1.4305

## Fjäder

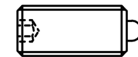
- Rostfritt stål

## Montering

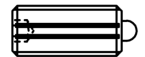
Tryckstiftet kan fixeras eller lossas med insexnyckel eller skruvmejsel. Använd det särskilda monteringsverktyget för montering med spåret (stiftsidan)

## Kännetecken

Normalt fjädertryck: ingen markering  
Förstärkt fjädertryck: markerad med två linjer



normal fjädertryck



förstärkt fjädertryck

## Mer information

## Not

Specialutförande på begäran.  
Fjädrande tryckstiften har testats både vad gäller fjäderväg och fjädertryck.

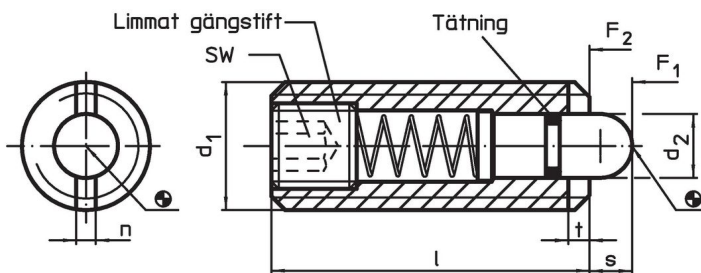
## Referens

Jämfört med EH22060, utan tätning, förekommer skillnader i dimension, fjädertryck och temperaturområde.  
Gängläsning på förfrågan, se tillägg - Teknisk Data

## Ytterligare produkter

- Fjädrande tryckstift , med invändig sexkant
- Hållare , till fjädrande tryckstift

## Ritning



## Orderinformation

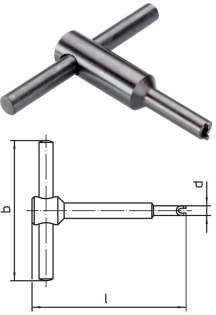
Dimension					SW	Slag s	Fj. tryck <sup>1)</sup>		Temperatur		[g]	Art.nr.
d <sub>1</sub>	d <sub>2</sub>	l	n	t			F <sub>1</sub> ~	F <sub>2</sub> ~	min.	max.		
[mm]					[mm]	[mm]	[N]		[°C]			
<b>Av automatstål, normalt fjädertryck</b>												
M 8	3,8	26	1,5	1,4	2,5	3,0	9	24	-30	80	6,7	22060.0048
M10	4,0	28	1,5	1,4	3,0	3,5	15	30	-30	80	12,0	22060.0050
M12	6,0	35	2,7	2,0	4,0	4,0	24	50	-30	80	20,0	22060.0052
M16	7,5	40	3,2	2,5	5,0	5,0	36	58	-30	80	43,0	22060.0056

<sup>1)</sup> Statistiskt medelvärde

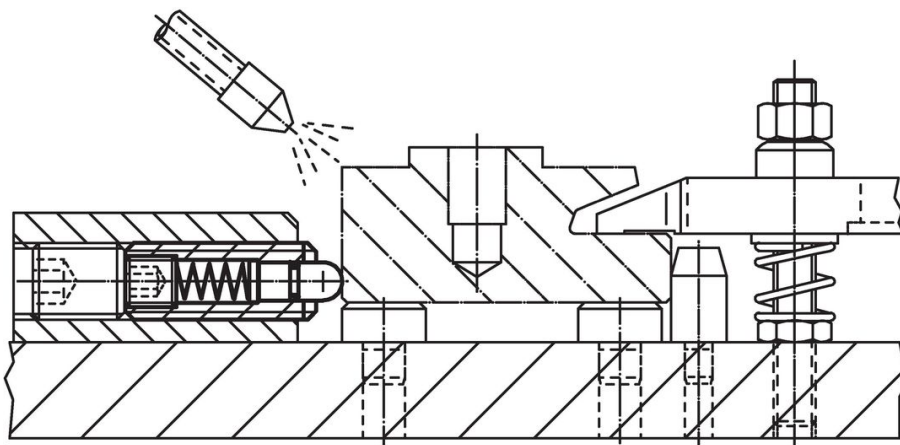
d <sub>1</sub>	Dimension				SW	Slags	Fj. tryck <sup>1)</sup>		min. max.		[g]	Art.nr.
	d <sub>2</sub>	l	n	t			F <sub>1</sub>	F <sub>2</sub>	[°C]			
[mm]												
<b>Av automatstål, förstärkt fjädertryck</b>												
M 8	3,8	26	1,5	1,4	2,5	3,0	17	39	-30	80	6,7	<a href="#">22060.0148</a>
M10	4,0	28	1,5	1,4	3,0	3,5	22	43	-30	80	12,0	<a href="#">22060.0150</a>
M12	6,0	35	2,7	2,0	4,0	4,0	40	80	-30	80	20,0	<a href="#">22060.0152</a>
M16	7,5	40	3,2	2,5	5,0	5,0	44	113	-30	80	44,0	<a href="#">22060.0156</a>
<b>Av rostfritt stål, normalt fjädertryck</b>												
M 8	3,8	26	1,5	1,4	2,5	3,0	9	24	-30	80	6,8	<a href="#">22060.0448</a>
M10	4,0	28	1,5	1,4	3,0	3,5	15	30	-30	80	12,0	<a href="#">22060.0450</a>
M12	6,0	35	2,7	2,0	4,0	4,0	24	50	-30	80	20,0	<a href="#">22060.0452</a>
M16	7,5	40	3,2	2,5	5,0	5,0	36	58	-30	80	43,0	<a href="#">22060.0456</a>

<sup>1)</sup> Statistiskt medelvärde

## Tillbehör

	Dimension				[g]	Art.nr.
	d <sub>1</sub>	b	d	l		
[mm]						
<b>Monteringsverktyg för montering med spår (stiftsidan)</b>						
	M 8	60	6,45	70	39	<a href="#">22060.0908</a>
	M10	80	8,00	80	66	<a href="#">22060.0910</a>
	M12	80	9,80	80	72	<a href="#">22060.0912</a>
	M16	100	13,50	105	144	<a href="#">22060.0916</a>

## Användningsexempel



## Överensstämmelse

För detaljerad överensstämmelseinformation, välj önskat artikelnummer.