

Fjädrande tryckstift · med rörlig kula och invändig sexkant

EH 22031.



Produktbeskrivning

Fjädrande tryckstift kan användas till lokalisering eller för applicering av tryck eller lyft. Den rörliga kulan minskar slitaget på motstycket, detta medför även en bättre låsning till motstycket.
Plastkulan ger även en elektrisk isolering.

Material

Kropp

- Automatstål, svartoxiderat
- Rostfritt stål 1.4305

Lager

- plast

Kula

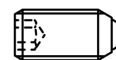
- Kullagerstål, härdat
- Rostfritt stål, härdat

Fjäder

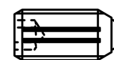
- Rostfritt stål

Kännetecken

Normalt fjädertryck: ingen markering
Förstärkt fjädertryck: markerad med två linjer



normal fjädertryck



förstärkt fjädertryck

Mer information

Not

Specialutförande på begäran.
Fjädrande tryckstiften har testats både vad gäller fjäderväg och fjädertryck.

Referens

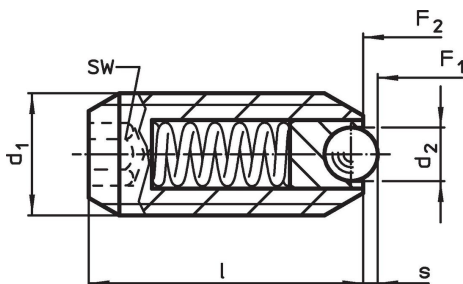
Gänglåsning på förfrågan, se tillägg - Teknisk Data

Beräkning av indexeringsmotstånd, se bilaga - Tekniska data -

Ytterligare produkter

- Lokaliserare, med borrhål, för fjädrande tryckstift
- Lokaliserare, slät, till fjädrande tryckstift
- Hållare , till fjädrande tryckstift

Ritning



Orderinformation

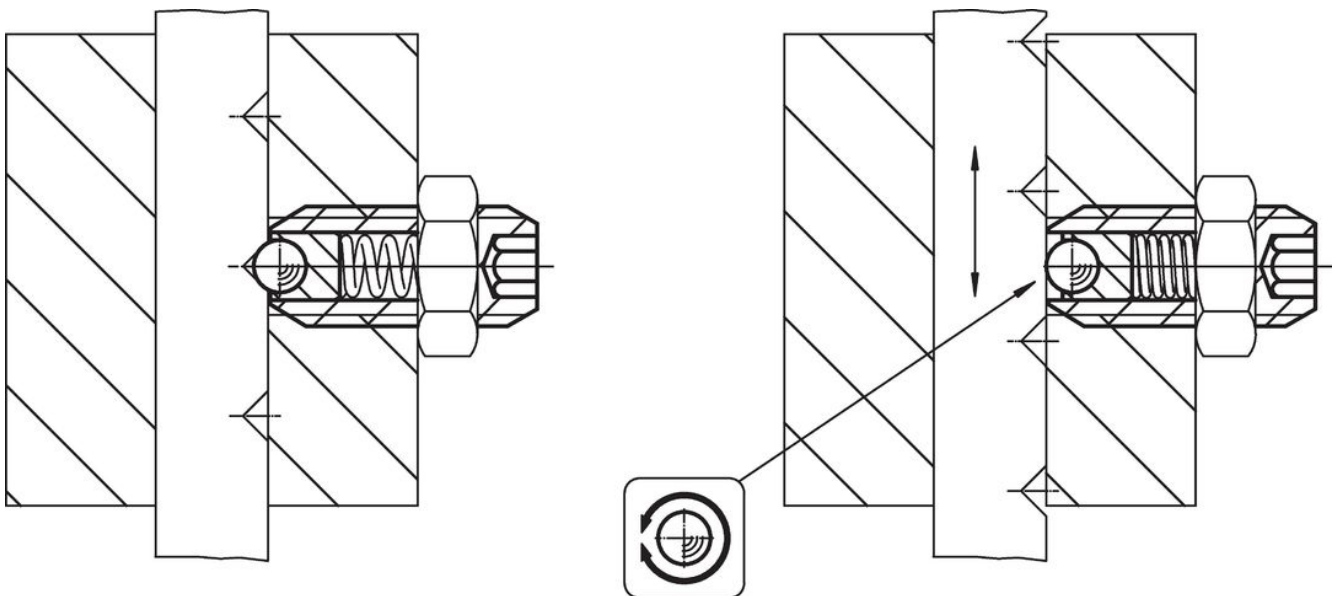
Dimension			SW	Slag s	Fj. tryck ¹⁾		min. max.		[g]	Art.nr.
d ₁	d ₂	l			F ₁ ~	F ₂ ~	[°C]			
[mm]			[mm]	[mm]	[N]					
Av automatstål, normalt fjädertryck										
M 5	2,0	14	2,5	0,50	4,8	6,8	-30	90	1,0	22031.0005
M 6	2,5	15	3,0	0,70	6,3	10,0	-30	90	1,6	22031.0006
M 8	3,5	18	4,0	0,95	16,0	24,0	-30	90	3,7	22031.0008
M10	4,5	23	5,0	1,40	18,8	31,7	-30	90	7,4	22031.0010
M12	6,5	26	6,0	2,50	24,0	49,0	-30	90	11,0	22031.0012
M16	8,5	33	8,0	3,10	38,0	68,0	-30	90	30,0	22031.0016

¹⁾ Statistiskt medelvärde

Dimension			SW [mm]	Slag s [mm]	Fj. tryck ¹⁾		Fj. tryck ¹⁾		min. max. [°C]	[g]	Art.nr.
d ₁	d ₂	l			F ₁	F ₂	~	~			
[mm]					[N]						
Av automatstål, förstärkt fjädertryck											
M 5	2,0	14	2,5	0,50	10,0	14,0	-30	90	1,1	22031.0045	
M 6	2,5	15	3,0	0,70	11,0	16,0	-30	90	1,6	22031.0046	
M 8	3,5	18	4,0	0,95	23,0	40,0	-30	90	3,7	22031.0048	
M10	4,5	23	5,0	1,40	28,0	54,3	-30	90	7,4	22031.0050	
M12	6,5	26	6,0	2,50	36,5	77,3	-30	90	12,0	22031.0052	
M16	8,5	33	8,0	3,10	50,0	88,7	-30	90	30,0	22031.0056	
Av rostfritt stål, normalt fjädertryck											
M 5	2,0	14	2,5	0,50	4,8	6,8	-30	90	1,1	22031.0205	
M 6	2,5	15	3,0	0,70	6,3	10,0	-30	90	1,6	22031.0206	
M 8	3,5	18	4,0	0,95	16,0	24,0	-30	90	3,7	22031.0208	
M10	4,5	23	5,0	1,40	18,8	31,7	-30	90	7,5	22031.0210	
M12	6,5	26	6,0	2,50	24,0	49,0	-30	90	11,0	22031.0212	
M16	8,5	33	8,0	3,10	38,0	68,0	-30	90	30,0	22031.0216	
Av rostfritt stål, förstärkt fjädertryck											
M 5	2,0	14	2,5	0,50	10,0	14,0	-30	90	1,1	22031.0245	
M 6	2,5	15	3,0	0,70	11,0	16,0	-30	90	1,6	22031.0246	
M 8	3,5	18	4,0	0,95	23,0	40,0	-30	90	3,7	22031.0248	
M10	4,5	23	5,0	1,40	28,0	54,3	-30	90	7,4	22031.0250	
M12	6,5	26	6,0	2,50	36,5	77,3	-30	90	11,0	22031.0252	
M16	8,5	33	8,0	3,10	50,0	88,7	-30	90	31,0	22031.0256	

¹⁾ Statistiskt medelvärde

Användningsexempel



Överensstämmelse

För detaljerad överensstämmelseinformation, välj önskat artikelnummer.