

## Fjädrande tryckstift · Med huvud, med kula och invändig sexkant EH 22030.



### Produktbeskrivning

Fjädrande tryckstift kan användas till lokalisering eller för applicering av tryck eller lyft. Exakt skruvdjup tack vare huvudet

### Material

#### Kropp

- Automatstål, svartoxiderat
- Rostfritt stål 1.4305

#### Kula

- Kullagerstål, härdat
- Rostfritt stål, härdat

#### Fjäder

- Rostfritt stål

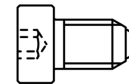
### Montering

Tänk på dimension  $l_3$  för M 4 / M 5.

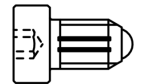
### Kännetecken

Normalt fjädertryck: ingen markering

Förstärkt fjädertryck: markerad med två linjer



Standardfjäderkraft



Förstärkt fjäderkraft

### Mer information

### Not

Specialutförande på begäran.

Fjädrande tryckstiften har testats både vad gäller fjäderväg och fjädertryck.

### Referens

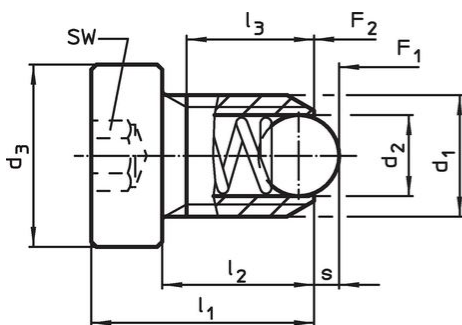
Gänglösning på förfrågan, se tillägg - Teknisk Data

Beräkning av indexeringsmotstånd, se bilaga - Tekniska data -

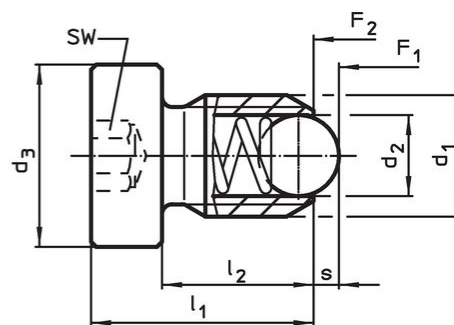
### Ytterligare produkter

- Lokaliserare, med borrhål, för fjädrande tryckstift
- Lokaliserare, slät, till fjädrande tryckstift

### Ritning



Storlek M4-M5



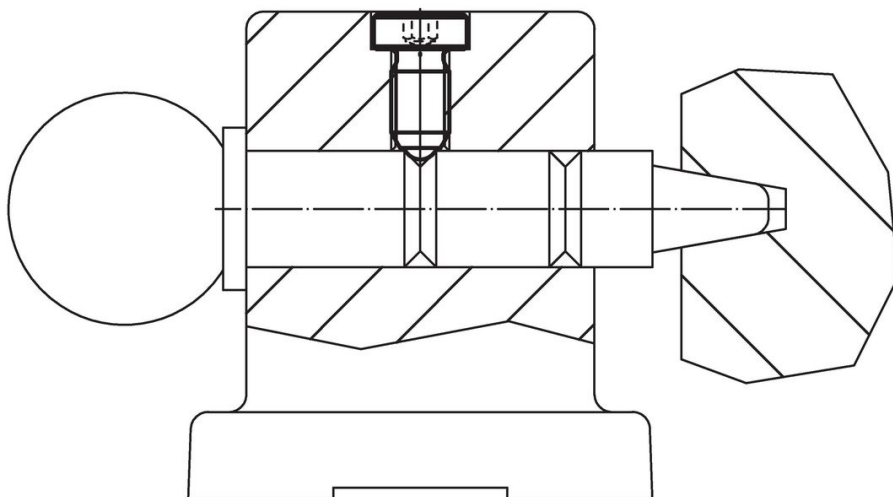
Storlek M6-M12

## Orderinformation

d <sub>1</sub>	Dimension					SW	Slag s	Fj. tryck <sup>1)</sup>		max.	[g]	Art.nr.
	d <sub>2</sub>	d <sub>3</sub>	l <sub>1</sub>	l <sub>2</sub>	l <sub>3</sub> min.			F <sub>1</sub> ~	F <sub>2</sub> ~			
[mm]												
<b>Av automatstål, normalt fjädertryck</b>												
<b>M 4</b>	2,5	6	12	9,0	7,5	2,0	0,8	8,0	14,0	250	1,0	<a href="#">22030.0930</a>
<b>M 5</b>	3,0	8	14	10,0	8,2	2,5	0,9	8,0	14,0	250	2,3	<a href="#">22030.0931</a>
<b>M 6</b>	3,5	10	15	10,0	–	3,0	1,0	11,0	18,0	250	3,9	<a href="#">22030.0932</a>
<b>M 8</b>	4,5	13	18	12,5	–	4,0	1,5	18,0	31,0	250	7,8	<a href="#">22030.0933</a>
<b>M10</b>	6,0	16	23	17,0	–	5,0	2,0	24,0	45,0	250	14,0	<a href="#">22030.0934</a>
<b>M12</b>	8,0	18	26	19,0	–	6,0	2,5	26,0	49,0	250	21,0	<a href="#">22030.0935</a>
<b>Av automatstål, förstärkt fjädertryck</b>												
<b>M 4</b>	2,5	6	12	9,0	7,5	2,0	0,8	12,0	18,0	250	1,1	<a href="#">22030.1040</a>
<b>M 5</b>	3,0	8	14	10,0	8,2	2,5	0,9	15,0	22,0	250	2,3	<a href="#">22030.1050</a>
<b>M 6</b>	3,5	10	15	10,0	–	3,0	1,0	19,3	26,6	250	3,9	<a href="#">22030.1060</a>
<b>M 8</b>	4,5	13	18	12,5	–	4,0	1,5	36,0	60,5	250	7,8	<a href="#">22030.1080</a>
<b>M10</b>	6,0	16	23	17,0	–	5,0	2,0	57,0	103,5	250	14,0	<a href="#">22030.1100</a>
<b>M12</b>	8,0	18	26	19,0	–	6,0	2,5	61,0	110,0	250	21,0	<a href="#">22030.1120</a>
<b>Av rostfritt stål, normalt fjädertryck</b>												
<b>M 4</b>	2,5	6	12	9,0	7,5	2,0	0,8	8,0	14,0	250	1,1	<a href="#">22030.0940</a>
<b>M 5</b>	3,0	8	14	10,0	8,2	2,5	0,9	8,0	14,0	250	2,3	<a href="#">22030.0941</a>
<b>M 6</b>	3,5	10	15	10,0	–	3,0	1,0	11,0	18,0	250	3,9	<a href="#">22030.0942</a>
<b>M 8</b>	4,5	13	18	12,5	–	4,0	1,5	18,0	31,0	250	7,8	<a href="#">22030.0943</a>
<b>M10</b>	6,0	16	23	17,0	–	5,0	2,0	24,0	45,0	250	14,0	<a href="#">22030.0944</a>
<b>M12</b>	8,0	18	26	19,0	–	6,0	2,5	26,0	49,0	250	21,0	<a href="#">22030.0945</a>
<b>Av rostfritt stål, förstärkt fjädertryck</b>												
<b>M 4</b>	2,5	6	12	9,0	7,5	2,0	0,8	12,0	18,0	250	1,1	<a href="#">22030.2040</a>
<b>M 5</b>	3,0	8	14	10,0	8,2	2,5	0,9	15,0	22,0	250	2,3	<a href="#">22030.2050</a>
<b>M 6</b>	3,5	10	15	10,0	–	3,0	1,0	19,3	26,6	250	3,9	<a href="#">22030.2060</a>
<b>M 8</b>	4,5	13	18	12,5	–	4,0	1,5	36,0	60,5	250	7,9	<a href="#">22030.2080</a>
<b>M10</b>	6,0	16	23	17,0	–	5,0	2,0	57,0	103,5	250	14,0	<a href="#">22030.2100</a>
<b>M12</b>	8,0	18	26	19,0	–	6,0	2,5	61,0	110,0	250	22,0	<a href="#">22030.2120</a>

<sup>1)</sup> Statistiskt medelvärde

## Användningsexempel



## Överensstämmelse

För detaljerad överensstämmelseinformation, välj önskat artikelnummer.