

Fixturkub • svetsad, förbearbetad EH 1910.



Produktbeskrivning

Material

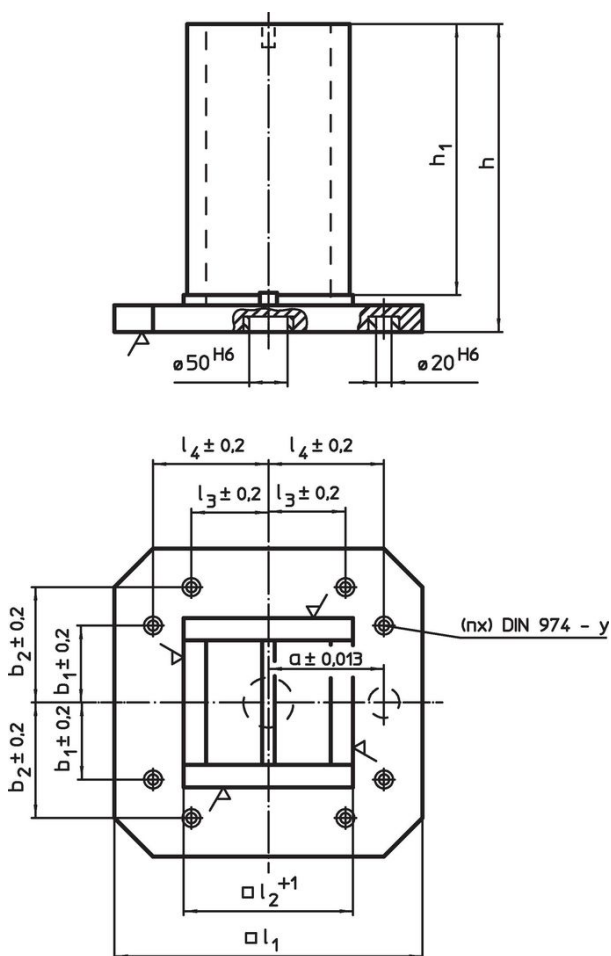
- Stål, svetsat

Mer information

Not

Specialutförande på begäran.

Ritning



Orderinformation

l ₁	l ₂ +1	l ₃ ±0,2	l ₄ ±0,2	Dimension					y	För bultar	Antal fästhål n	[kg]	Art.nr.
				h	h ₁	a ±0,013	b ₁ ±0,2	b ₂ ±0,2					
400	231	–	150	500	450	150	150	–	12	M12	4	134	1910.220
500	331	–	200	650	595	200	200	–	12	M12	4	265	1910.240
630	451	200	300	800	740	200	200	300	16	M16	8	427	1910.260

Användningsexempel



Överensstämmelse

RoHS-kompatibel

Innehåller bly - överensstämmer enligt undantag 6a / 6b / 6c

Innehåller SVHC-ämnen >0,1 % w/w

Innehåller bly - SVHC-lista [REACH] per 27.06.2024.

Innehåller proposition 65-ämnen



Bly kan orsaka cancer och reproduktionsskador vid exponering
<https://www.P65Warnings.ca.gov/>

Fri från konfliktmineraler

Denna produkt innehåller inga ämnen betecknade som konfliktmineraler" såsom tantal, tenn, guld eller volfram från Demokratiska republiken Kongo eller angränsande länder."