

Distanser

EH 1617.400 - EH 1617.900



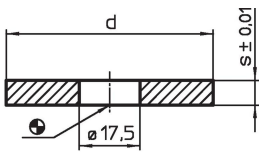
Produktbeskrivning

För L-12 hål och styrpinnsystem användes brickorna EH 1107.400 -1108.300.

Material

- Stål, sätthärdat, slipat

Ritning



Orderinformation

System	Dimension		[g]	Art.nr.
	d [mm]	s		
L16	39,5	3	24	1617.400
L16	59,5	3	62	1617.500
L16	39,5	4	30	1617.600
L16	59,5	4	79	1617.700
L16	39,5	5	40	1617.800
L16	59,5	5	99	1617.900

Överensstämmelse

RoHS-kompatibel

Överensstämmer med direktiv 2011/65/EU och direktiv 2015/863

Innehåller inte SVHC-ämnen

Inga SVHC-ämnen med mer än 0,1 % w/w - SVHC-lista [REACH] per 27.06.2024.

Innehåller inte ämnen i proposition 65

Inga Proposition 65-ämnen inkluderade
<https://www.P65Warnings.ca.gov/>

Fri från konfliktmineraler

Denna produkt innehåller inga ämnen betecknade som konfliktmineraler" såsom tantal, tenn, guld eller volfram från Demokratiska republiken Kongo eller angränsande länder."